

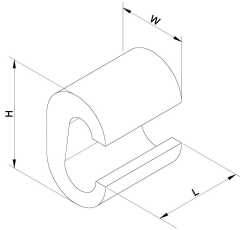
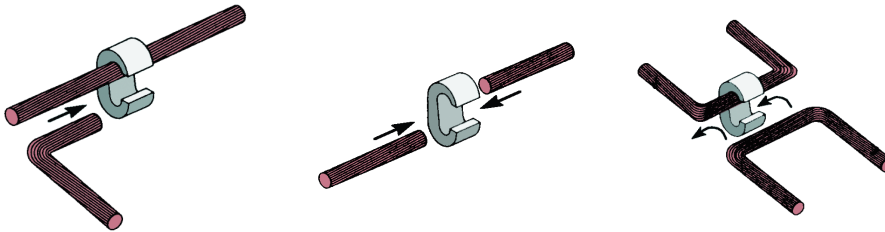
**C**

Domaine d'application : Industrie

Raccords type "C" pour conducteurs cuivre

Description :

- Raccords en cuivre électrolytique en forme de "C" permettant d'effectuer des dérivations sans coupure du câble principal.
- Toutes les références finissant par "E" sont en cuivre étamé.



Code article	Réf.	Conditionnement	L	H	B	Capacités (mm <sup>2</sup> )						Montage	Matrice
						Mini	Maxi	1	2	3	4		
7340171	C25E	50	20	24,3	15	33	56	25	10	29,3	29,3	A	HCU150

