

# FLKM 20-PA-ET200SP - Adaptateur frontal



1099751

<https://www.phoenixcontact.com/fr/produits/1099751>

Veillez tenir compte du fait que les données affichées dans ce document PDF proviennent de notre catalogue en ligne. Vous trouverez les données complètes dans la documentation utilisateur. Nos conditions générales d'utilisation des téléchargements sont applicables.



Adaptateur frontal VARIOFACE pour Siemens SIMATIC® ET200SP, avec un connecteur mâle FLK/IDC à 20 pôles, max. 16 canaux commutables

## Données commerciales

Référence	1099751
Conditionnement	1 Unité(s)
Commande minimum	1 Unité(s)
Clé de vente	CK2117
Product key	CK2117
GTIN	4055626950181
Poids par pièce (emballage compris)	35,4 g
Poids par pièce (hors emballage)	30 g
Numéro du tarif douanier	85366990
Pays d'origine	DE

## Caractéristiques techniques

### Propriétés du produit

Type de produit	Adaptateur frontal
Gamme de produits	VARIOFACE

### Propriétés d'isolation

Isolant	Isolation fonctionnelle
---------	-------------------------

### Propriétés d'isolation: Distances dans l'air et lignes de fuite

Isolant	Isolation fonctionnelle
Catégorie de surtension	II
Degré de pollution	2

### Propriétés électriques

Tension de service (DC)	≤ 60 V DC
Durée d'enclenchement	100 % ED
Courant (par branche)	≤ 1 A
Courant (Alimentation en tension via IDC/FLK)	≤ 2 A
Courant (Alimentation en tension via le raccordement Push-in)	≤ 8 A

### Distances dans l'air et lignes de fuite

Tension d'isolement assignée	63 V
Tension de choc assignée	0,6 kV (1,2 / 50 µs)

### Automate pris en charge SIEMENS ET 200SP

Unité de base adaptée	6ES7193-6BP00-0BA0
	6ES7193-6BP00-2BA0
	6ES7193-6BP00-0BA1
	6ES7193-6BP00-0DA0
	6ES7193-6BP00-2DA0
	6ES7193-6BP00-0DA1
Module de périphérie adapté	6ES7131-6BH01-0BA0 (Base Units A0/A1)
	6ES7131-6BH01-2BA0 (Base Units A0/A1)
	6ES7132-6BH01-0BA0 (Base Units A0/A1)
	6ES7132-6BH01-2BA0 (Base Units A0/A1)
	6ES7134-6GD01-0BA1 (Base Units A0/A1)
	6ES7134-6GD01-2BA1 (Base Units A0/A1)
	6ES7134-6HD01-0BA1 (Base Units A0/A1)
	6ES7134-6HD01-2BA1 (Base Units A0/A1)
	6ES7134-6TD00-0CA1 (Base Units A0/A1)
	6ES7134-6JD00-0CA1 (Base Units A0/A1)
	6ES7134-6JD00-2CA1 (Base Units A0/A1)
	6ES7134-6FF00-0AA1 (Base Units A0/A1)
	6ES7134-6GF00-0AA1 (Base Units A0/A1)

1099751

<https://www.phoenixcontact.com/fr/produits/1099751>

	6ES7134-6JF00-0CA1 (Base Units A0/A1)
	6ES7134-6JF00-2CA1 (Base Units A0/A1)
	6ES7134-6FB00-0BA1 (Base Units A0/A1)
	6ES7134-6GB00-0BA1 (Base Units A0/A1)
	6ES7134-6HB00-0CA1 (Base Units A0/A1)
	6ES7134-6HB00-0DA1 (Base Units A0/A1)
	6ES7135-6FB00-0BA1 (Base Units A0/A1)
	6ES7135-6GB00-0BA1 (Base Units A0/A1)
	6ES7135-6HB00-0CA1 (Base Units A0/A1)
	6ES7135-6HB00-0DA1 (Base Units A0/A1)
	6ES7135-6HD00-0BA1 (Base Units A0/A1)

## Caractéristiques de raccordement

### Raccordement 1 (niveau de commande)

Type de raccordement	Raccord enfichable
Nombre de connexions	1
Nombre de pôles	18

### Raccordement 2 (niveau terrain)

Connexion selon la norme	CEI 60603-13
Type de raccordement	IDC/FLK connecteur mâle
Nombre de connexions	1
Nombre de pôles	20
Cycles d'enfichage	> 50
Pas	2,54 mm

### Raccordement 3 (alimentation)

Type de raccordement	Raccordement à ressort Push-in
Nombre de connexions	1
Nombre de pôles	2
Section de conducteur rigide	0,14 mm <sup>2</sup> ... 1,5 mm <sup>2</sup>
Section de conducteur souple	0,14 mm <sup>2</sup> ... 1,5 mm <sup>2</sup>
Section conduct. AWG	26 ... 16
Pas	3,81 mm

## Dimensions

### Dimensions de l'article

Largeur	14,9 mm
Hauteur	52,95 mm
Profondeur	48,99 mm

## Conditions environnementales et de durée de vie

### Conditions ambiantes

Indice de protection (Module)	IP00
-------------------------------	------

# FLKM 20-PA-ET200SP - Adaptateur frontal



1099751

<https://www.phoenixcontact.com/fr/produits/1099751>

Indice de protection (Emplacement de montage)	≥ IP54
Température ambiante (fonctionnement)	-20 °C ... 60 °C
Température ambiante (stockage/transport)	-20 °C ... 70 °C
Altitude	≤ 2000 m

## Homologations

UL, USA / Canada

Repérage	UL 508 Recognized
----------	-------------------

## Normes et spécifications

Distances dans l'air et lignes de fuite

Normes/Prescriptions	EN IEC 60664-1
----------------------	----------------

## Montage

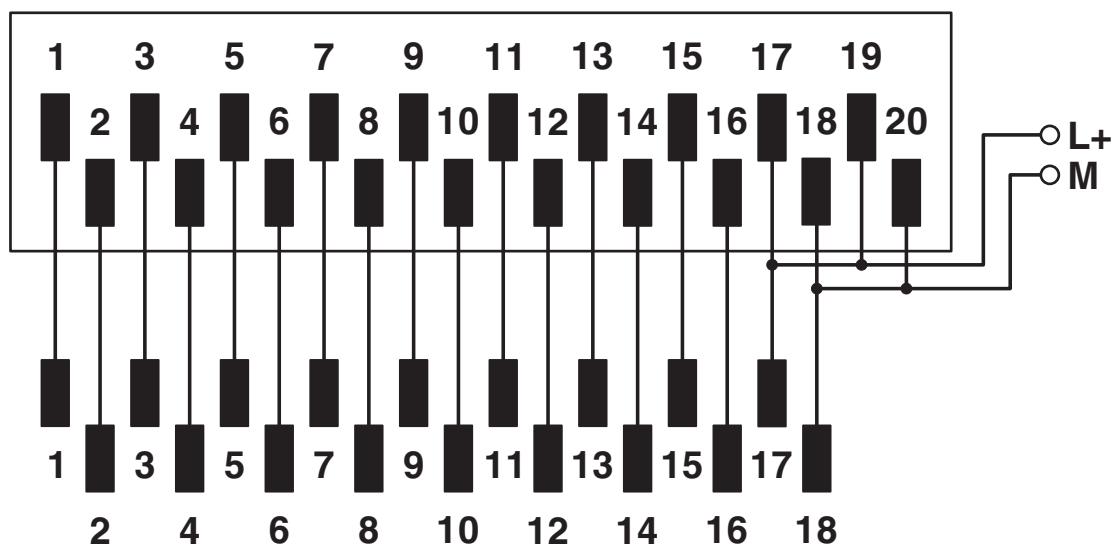
Type de montage	Montage par enfichage
Emplacement pour le montage	indifférent

## Remarques

Généralités	Pour une utilisation conforme, il convient de respecter les prescriptions de la directive d'installation (voir Téléchargements). En cas d'application ou d'utilisation avec des produits d'autres fabricants, il faut en outre respecter les prescriptions, les consignes de sécurité et avertissements du fabricant tiers concerné.
Généralités	Après l'enfichage, l'adaptateur frontal et le bloc de jonction forment une unité et ne peuvent plus être séparés !

## Dessins

Schéma de connexion



# FLKM 20-PA-ET200SP - Adaptateur frontal



1099751

<https://www.phoenixcontact.com/fr/produits/1099751>

## Homologations

 To download certificates, visit the product detail page: <https://www.phoenixcontact.com/fr/produits/1099751>



### UL Listed

Identifiant de l'homologation: FILE E 238705



### cUL Listed

Identifiant de l'homologation: FILE E 238705

### cULus Listed

# FLKM 20-PA-ET200SP - Adaptateur frontal



1099751

<https://www.phoenixcontact.com/fr/produits/1099751>

## Classifications

### ECLASS

ECLASS-11.0	27242292
ECLASS-13.0	27242292
ECLASS-12.0	27242292

### ETIM

ETIM 9.0	EC002584
----------	----------

### UNSPSC

UNSPSC 21.0	32151600
-------------	----------

# FLKM 20-PA-ET200SP - Adaptateur frontal



1099751

<https://www.phoenixcontact.com/fr/produits/1099751>

## Conformité environnementale

China RoHS

Période d'utilisation conforme : illimitée = EFUP-e

Aucune substance dangereuse dépassant les valeurs seuils ;



# FLKM 20-PA-ET200SP - Adaptateur frontal



1099751

<https://www.phoenixcontact.com/fr/produits/1099751>

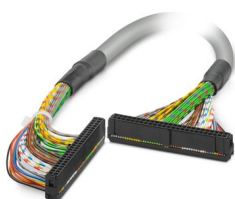
## Accessoires

### FLK EZ-DR.../.../... - Câble

2295059

<https://www.phoenixcontact.com/fr/produits/2295059>

Câble rond, préconfectionné, non blindé, longueur de câble variable



### FLK 20/EZ-DR/ 50KONFEK - Câble

2296391

<https://www.phoenixcontact.com/fr/produits/2296391>

Câble rond pré-équipé; raccordement 1 : IDC/FLK connecteur femelle (1x 20-pôles); raccordement 2 : IDC/FLK connecteur femelle (1x 20-pôles); longueur de câble: 0,5 m



# FLKM 20-PA-ET200SP - Adaptateur frontal

1099751

<https://www.phoenixcontact.com/fr/produits/1099751>

## FLK 20/EZ-DR/ 100KONFEK - Câble

2296401

<https://www.phoenixcontact.com/fr/produits/2296401>



Câble rond pré-équipé; raccordement 1 : IDC/FLK connecteur femelle (1x 20-pôles); raccordement 2 : IDC/FLK connecteur femelle (1x 20-pôles); longueur de câble: 1 m

---

## FLK 20/EZ-DR/ 150KONFEK - Câble

2296472

<https://www.phoenixcontact.com/fr/produits/2296472>



Câble rond pré-équipé; raccordement 1 : IDC/FLK connecteur femelle (1x 20-pôles); raccordement 2 : IDC/FLK connecteur femelle (1x 20-pôles); longueur de câble: 1,5 m

# FLKM 20-PA-ET200SP - Adaptateur frontal

1099751

<https://www.phoenixcontact.com/fr/produits/1099751>

## FLK 20/EZ-DR/ 200KONFEK - Câble

2296485

<https://www.phoenixcontact.com/fr/produits/2296485>



Câble rond pré-équipé; raccordement 1 : IDC/FLK connecteur femelle (1x 20-pôles); raccordement 2 : IDC/FLK connecteur femelle (1x 20-pôles); longueur de câble: 2 m

---

## FLK 20/EZ-DR/ 300KONFEK - Câble

2296498

<https://www.phoenixcontact.com/fr/produits/2296498>



Câble rond pré-équipé; raccordement 1 : IDC/FLK connecteur femelle (1x 20-pôles); raccordement 2 : IDC/FLK connecteur femelle (1x 20-pôles); longueur de câble: 3 m

# FLKM 20-PA-ET200SP - Adaptateur frontal

1099751

<https://www.phoenixcontact.com/fr/produits/1099751>

## FLK 20/EZ-DR/ 400KONFEK - Câble

2296508

<https://www.phoenixcontact.com/fr/produits/2296508>



Câble rond pré-équipé; raccordement 1 : IDC/FLK connecteur femelle (1x 20-pôles); raccordement 2 : IDC/FLK connecteur femelle (1x 20-pôles); longueur de câble: 4 m

---

## FLK 20/EZ-DR/ 800KONFEK - Câble

2296524

<https://www.phoenixcontact.com/fr/produits/2296524>



Câble rond pré-équipé; raccordement 1 : IDC/FLK connecteur femelle (1x 20-pôles); raccordement 2 : IDC/FLK connecteur femelle (1x 20-pôles); longueur de câble: 8 m

# FLKM 20-PA-ET200SP - Adaptateur frontal

1099751

<https://www.phoenixcontact.com/fr/produits/1099751>

## FLK 20/EZ-DR/1000KONFEK - Câble

2296537

<https://www.phoenixcontact.com/fr/produits/2296537>



Câble rond pré-équipé; raccordement 1 : IDC/FLK connecteur femelle (1x 20-pôles); raccordement 2 : IDC/FLK connecteur femelle (1x 20-pôles); longueur de câble: 10 m

---

## FLK 20/2FLK14/EZ-DR/ 50/KONFEK - Câble

2305059

<https://www.phoenixcontact.com/fr/produits/2305059>



Câble rond pré-équipé; raccordement 1 : IDC/FLK connecteur femelle (1x 20-pôles); raccordement 2 : IDC/FLK connecteur femelle (2x 14-pôles); longueur de câble: 0,5 m

# FLKM 20-PA-ET200SP - Adaptateur frontal

1099751

<https://www.phoenixcontact.com/fr/produits/1099751>

## FLK 20/2FLK14/EZ-DR/100/KONFEK - Câble

2298470

<https://www.phoenixcontact.com/fr/produits/2298470>



Câble rond pré-équipé; raccordement 1 : IDC/FLK connecteur femelle (1x 20-pôles); raccordement 2 : IDC/FLK connecteur femelle (2x 14-pôles); longueur de câble: 1 m

---

## FLK 20/2FLK14/EZ-DR/10M/KONFEK - Câble

2902708

<https://www.phoenixcontact.com/fr/produits/2902708>



Câble rond pré-équipé; raccordement 1 : IDC/FLK connecteur femelle (1x 20-pôles); raccordement 2 : IDC/FLK connecteur femelle (2x 14-pôles); longueur de câble: 10 m

# FLKM 20-PA-ET200SP - Adaptateur frontal

1099751

<https://www.phoenixcontact.com/fr/produits/1099751>

## FLK 20/2FLK14/EZ-DR/200/KONFEK - Câble

2298438

<https://www.phoenixcontact.com/fr/produits/2298438>



Câble rond pré-équipé; raccordement 1 : IDC/FLK connecteur femelle (1x 20-pôles); raccordement 2 : IDC/FLK connecteur femelle (2x 14-pôles); longueur de câble: 2 m

---

## FLK 20/2FLK14/EZ-DR/300/KONFEK - Câble

2300818

<https://www.phoenixcontact.com/fr/produits/2300818>



Câble rond pré-équipé; raccordement 1 : IDC/FLK connecteur femelle (1x 20-pôles); raccordement 2 : IDC/FLK connecteur femelle (2x 14-pôles); longueur de câble: 3 m

# FLKM 20-PA-ET200SP - Adaptateur frontal

1099751

<https://www.phoenixcontact.com/fr/produits/1099751>

## FLK 20/2FLK14/EZ-DR/400/KONFEK - Câble

2305237

<https://www.phoenixcontact.com/fr/produits/2305237>



Câble rond pré-équipé; raccordement 1 : IDC/FLK connecteur femelle (1x 20-pôles); raccordement 2 : IDC/FLK connecteur femelle (2x 14-pôles); longueur de câble: 4 m

---

## FLK 20/2FLK14/EZ-DR/500/KONFEK - Câble

2902707

<https://www.phoenixcontact.com/fr/produits/2902707>



Câble rond pré-équipé; raccordement 1 : IDC/FLK connecteur femelle (1x 20-pôles); raccordement 2 : IDC/FLK connecteur femelle (2x 14-pôles); longueur de câble: 5 m



# FLKM 20-PA-ET200SP - Adaptateur frontal

1099751

<https://www.phoenixcontact.com/fr/produits/1099751>

## FLK 20/2FLK14/EZ-DR/... - Câble

2304487

<https://www.phoenixcontact.com/fr/produits/2304487>



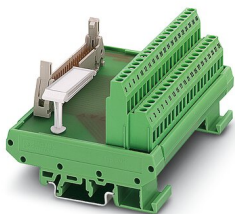
Câble rond pré-équipé; raccordement 1 : IDC/FLK connecteur femelle (1x 20-pôles); raccordement 2 : IDC/FLK connecteur femelle (2x 14-pôles); longueur de câble: variable

---

## FLKM 20 - Module interface

2281047

<https://www.phoenixcontact.com/fr/produits/2281047>



Module VARIOFACE, connexion vissée, avec connecteur pour câble en nappe, se monte sur profilé NS 32 ou NS 35/7,5, avec connecteur mâle et crans d'arrêt longs et courts pour connecteurs femelles, 20 pôles

# FLKM 20-PA-ET200SP - Adaptateur frontal

1099751

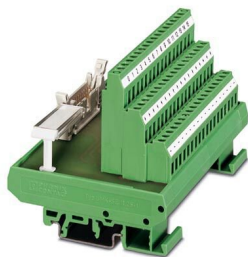
<https://www.phoenixcontact.com/fr/produits/1099751>



## FLKMS 20/16IM - Module interface

2282046

<https://www.phoenixcontact.com/fr/produits/2282046>



Module VARIOFACE, se monte sur profilé NS 35/7,5 ou NS 32, pour raccorder 16 détecteurs de proximité

---

## UM 25-FLK20/FRONT/Q - Module interface

2959515

<https://www.phoenixcontact.com/fr/produits/2959515>



Module VARIOFACE SLIM LINE, connexion vissée, avec connecteur pour câble en nappe, montage perpendiculaire sur profilé NS 35/7,5, 20 pôles

# FLKM 20-PA-ET200SP - Adaptateur frontal

1099751

<https://www.phoenixcontact.com/fr/produits/1099751>

## VIP-2/SC/FLK20 - Module interface

2315049

<https://www.phoenixcontact.com/fr/produits/2315049>



Module VARIOFACE, raccordement vissé et connecteur pour câble en nappe, se monte sur profilé NS 35, avec connecteur mâle et verrouillages à étrier longs et courts pour connecteurs femelles, nombre de pôles : 20

---

## VIP-2/PT/FLK20 - Module interface

2903790

<https://www.phoenixcontact.com/fr/produits/2903790>



Module VARIOFACE, avec raccordements Push-in et connecteur pour câble en nappe, montage sur profilé NS 35, avec connecteur mâle et verrouillages à étrier court et long pour connecteurs femelles, nombre de pôles : 20

# FLKM 20-PA-ET200SP - Adaptateur frontal

1099751

<https://www.phoenixcontact.com/fr/produits/1099751>

## RIF-1-V8/PT/FLK14/OUT - Raccordement du système

2905195

<https://www.phoenixcontact.com/fr/produits/2905195>



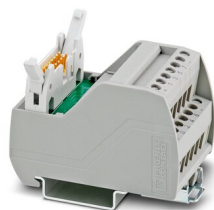
Adaptateur V8 pour 8 x embases de relais RIF-1, automate: Câblage système API des cartes de sortie, raccordement 1: Raccordement Push-in 4x, raccordement 2: IDC/FLK connecteur mâle 1x 14-pôles, raccordement 3: Raccord enfichable, nombre de canaux: 8, logique de commande: plusschaltend

---

## VIP-2/SC/FLK14/PLC - Module passif

2315214

<https://www.phoenixcontact.com/fr/produits/2315214>



Module d'interface VARIOFACE pour 8 voies

# FLKM 20-PA-ET200SP - Adaptateur frontal

1099751

<https://www.phoenixcontact.com/fr/produits/1099751>



## VIP-2/PT/FLK14/PLC - Module passif

2903801

<https://www.phoenixcontact.com/fr/produits/2903801>



Module interface VARIOFACE, avec raccordement Push-in, pour 8 canaux

---

## VIP-2/SC/FLK14/LED/PLC - Module passif

2322249

<https://www.phoenixcontact.com/fr/produits/2322249>



Module d'interface VARIOFACE, avec voyant, pour transmettre 8 voies

# FLKM 20-PA-ET200SP - Adaptateur frontal

1099751

<https://www.phoenixcontact.com/fr/produits/1099751>



## VIP-2/PT/FLK14/LED/PLC - Module passif

2904279

<https://www.phoenixcontact.com/fr/produits/2904279>



Module interface VARIOFACE, avec raccordement Pus-In et voyant lumineux, pour 8 canaux

---

## VIP-3/SC/FLK14/8IM/PLC - Module passif

2322278

<https://www.phoenixcontact.com/fr/produits/2322278>



Module VARIOFACE pour raccorder 8 détecteurs PNP

# FLKM 20-PA-ET200SP - Adaptateur frontal

1099751

<https://www.phoenixcontact.com/fr/produits/1099751>



## VIP-3/PT/FLK14/8IM/PLC - Module passif

2904282

<https://www.phoenixcontact.com/fr/produits/2904282>



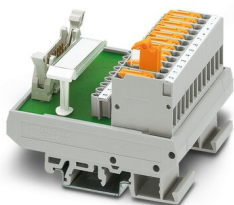
Module pour capteur VARIOFACE, avec raccordement Push-in, pour raccorder 8 capteurs PNP

---

## FLKM 14/KDS3-MT/PPA/PLC - Module passif

2290423

<https://www.phoenixcontact.com/fr/produits/2290423>



Module d'interface VARIOFACE, pour 8 voies, avec bloc de jonction à couteau de sectionnement et alvéoles de test côtés terrain et système

# FLKM 20-PA-ET200SP - Adaptateur frontal

1099751

<https://www.phoenixcontact.com/fr/produits/1099751>

## PLC-V8/FLK14/OUT - Raccordement du système

2295554

<https://www.phoenixcontact.com/fr/produits/2295554>



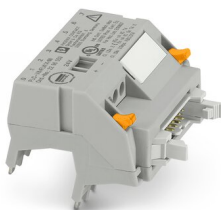
Adaptateur V8 pour 8 x PLC-INTERFACE (6,2 mm), automate: Câblage système API des cartes de sortie, raccordement 1: IDC/FLK connecteur mâle 1x 14-pôles, raccordement 2: Raccord enfichable (Encliquetable sur les 8x blocs de jonction PLC-INTERFACE), raccordement 3: Raccordement vissé 1x 2-pôles, nombre de canaux: 8, logique de commande: plusschaltend

---

## PLC-V8/FLK14/IN - Raccordement du système

2296553

<https://www.phoenixcontact.com/fr/produits/2296553>



Adaptateur V8 pour 8 x PLC-INTERFACE (6,2 mm), automate: Câblage système API des cartes d'entrée, raccordement 1: IDC/FLK connecteur mâle 1x 14-pôles, raccordement 2: Raccord enfichable (Encliquetable sur les 8x blocs de jonction PLC-INTERFACE), raccordement 3: Raccordement vissé 1x 2-pôles, nombre de canaux: 8, logique de commande: plusschaltend



# FLKM 20-PA-ET200SP - Adaptateur frontal



1099751

<https://www.phoenixcontact.com/fr/produits/1099751>

## PLC-V8L/FLK14/OUT - Raccordement du système

2299660

<https://www.phoenixcontact.com/fr/produits/2299660>



Adaptateur V8 pour 8 x PLC-INTERFACE (14 mm), automate: Câblage système API des cartes de sortie, raccordement 1: IDC/FLK connecteur mâle 1x 14-pôles, raccordement 2: Raccord enfichable (Encliquetable sur les 8x blocs de jonction PLC-INTERFACE), raccordement 3: Raccordement vissé 1x 2-pôles, nombre de canaux: 8, logique de commande: plusschaltend

---

Phoenix Contact 2023 © - Tous droits réservés

<https://www.phoenixcontact.com>

PHOENIX CONTACT SAS

52 Boulevard de Beaubourg Emerainville

77436 Marne La Vallée Cedex 2 France

+33 (0) 1 60 17 98 98

[documentation@phoenixcontact.fr](mailto:documentation@phoenixcontact.fr)