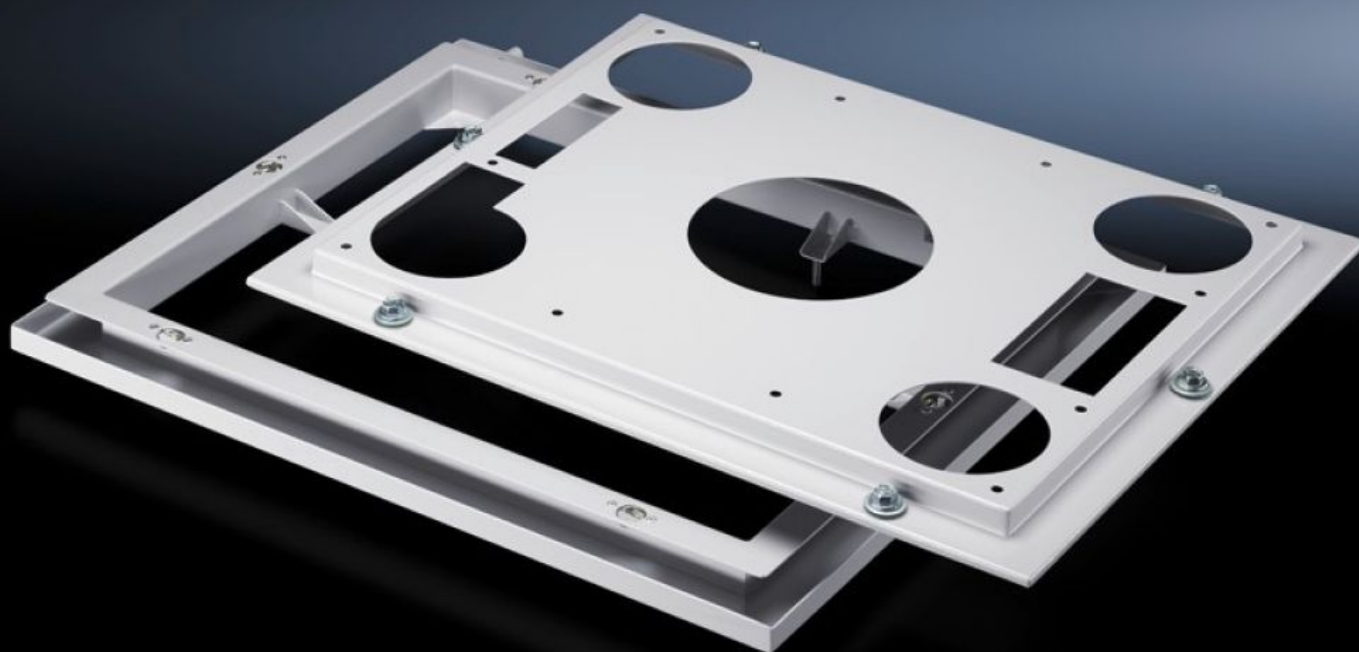


**Rittal – The System.**

Faster – better – everywhere.



**SK 3286.900**

**Cadres d'échange rapide**

État: 28/10/2022 (La source: [rittal.com/fr-fr](http://rittal.com/fr-fr))

ENCLOSURES

POWER DISTRIBUTION

CLIMATE CONTROL

IT INFRASTRUCTURE

SOFTWARE & SERVICES

FRIEDHELM LOH GROUP



# SK 3286.900 - Cadres d'échange rapide pour climatiseurs de toit

La partie inférieure du cadre d'échange rapide avec le joint d'étanchéité se visse sur l'armoire électrique. Cela permet de recevoir, avec des dispositifs de verrouillage rapide, le climatiseur prêt à être raccordé avec la partie supérieure du cadre d'échange montée sur celui-ci.

## Caractéristiques

Référence	SK 3286.900
Description produit	Le cadre d'échange rapide offre de nombreux avantages. La partie inférieure du cadre d'échange avec le joint d'étanchéité se visse sur l'armoire électrique. Cela permet de recevoir, avec des dispositifs de verrouillage rapide, le climatiseur prêt à être raccordé avec la partie supérieure du cadre d'échange montée sur celui-ci. La durée des interventions et les arrêts qui en résultent sont ainsi réduits au minimum. En outre, lorsque l'atmosphère est huileuse, la gouttière de drainage intégrée dans le cadre d'échange rapide offre une protection efficace en empêchant l'huile de pénétrer à l'intérieur de l'armoire électrique.
Matériau	Tôle d'acier
Couleur	RAL 7035
Composition de la livraison	Cadres d'échange rapide Joint Dispositifs de verrouillage rapide
Pour référence(s)	3386.... 3387....
Unité d'emballage	1 p.
Poids/UE	10,1 kg
Taux de cuivre (kg / pièce)	0
Numéro du tarif douanier	73269098
EAN	4028177325425
ETIM 7.0	EC000331

# Caractéristiques

---

ECLASS 8.0

27189272

# Approbation

---

Approbation

GOST

Certificats

EAC