

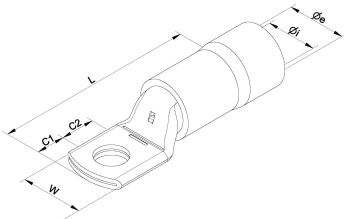
PR-CU

Domaine d'application : Industrie

Cosses tubulaires cuivre préisolées pour câbles souples

Description :

- Matière : Cuivre étamé.
- Isolant : polyamide.



Section câble (mm2)	Code article	Réf.	Conditionnement	Ø sur isolant (mm)	Bornage (Ø mm)	W	Ø i	C1	C2	L
10	7391010	PR10-4CU	100	8	4	11	4.6	5.3	3.8	34.5

