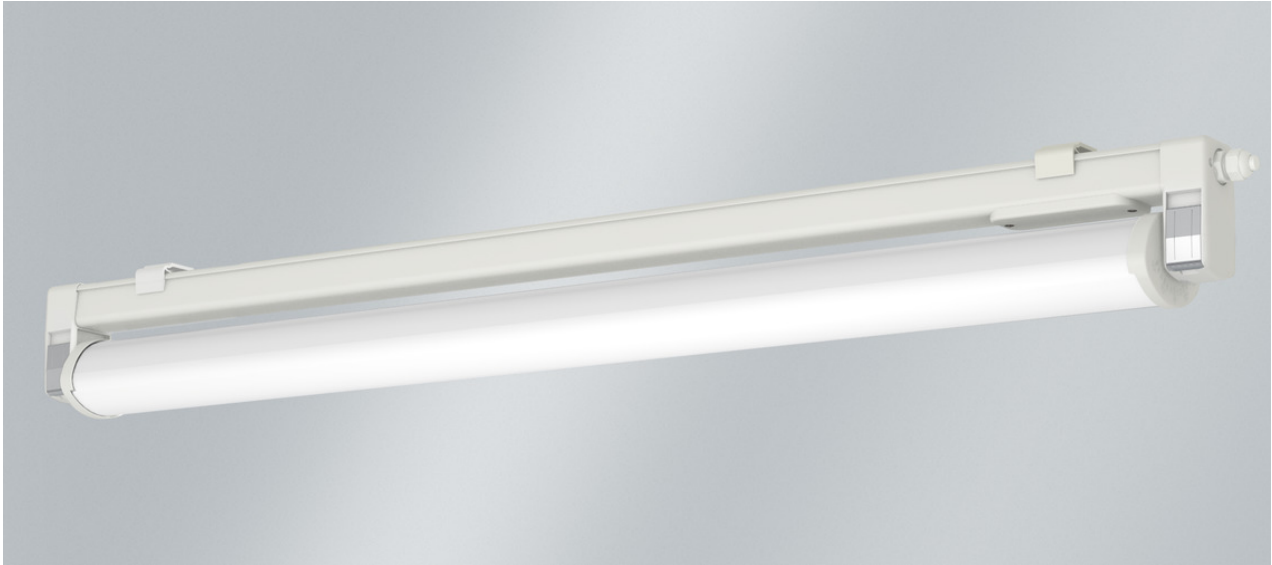


## COESFELD PLUS m1500

5280 lm, 30 W, Tube réflecteur de protection, PMMA Transopal® (résistant aux chocs), Extensif

Code article: 445 680 44 26 - E

LED

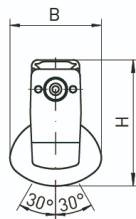
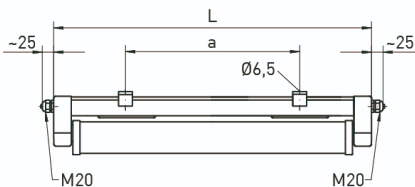


L'illustration peut différer



Extensif

### DIMENSIONS



L	1551 mm
B	107 mm
H	144 mm
a	1280 mm
Poids maxi	3,6 kg

### DESCRIPTION

Luminaire LED en matière synthétique **résistant à l'ammoniaque**, 1 lampe. Utilisable dans les écuries, volières ou élevages de vaches laitières, à forte concentration d'ammoniaque et nécessitant des processus de nettoyage intensif. Corps du luminaire résistant aux intempéries en matière synthétique renforcée à la fibre de verre, couleur similaire au RAL 9010. Utilisable à l'intérieur comme à l'extérieur, conformément à l'indice de protection IP 65. Grâce à l'**indice de protection IP 69K**, il convient au nettoyage intensif à haute pression. Lampe et appareillage sont séparés thermiquement. Avec revêtement pour une meilleure résistance aux acides et produits d'entretien. **Système d'étanchéité anti-déflagrant**, avec joint en caoutchouc synthétique siliconé, le plus court possible pour éviter la déformation et garantir l'étanchéité dans le temps. Tube réflecteur orientable en PMMA Transopal® (résistant aux chocs) avec réflecteur interne en aluminium (MIRO-SILVER®). Le tube réflecteur peut être bloqué par pas de 10°. Luminaire prêt à être monté et raccordé. Driver DALI intégré résistant à l'ammoniaque, 230 V CA/CC. Un couvercle de raccordement, un presse-étoupe M20 côté frontal. Prêt à être raccordé par un câble 2 m, 4 x 2,5 mm<sup>2</sup>, résistant à l'ammoniaque (réseau 2 x 2,5 mm<sup>2</sup>, DALI 2 x 2,5 mm<sup>2</sup>). Filtre de protection contre les surtensions 2 kV. Luminaire pour montage individuel. Fixation au plafond par deux attaches en matière synthétique, entraxe de fixation variable.

# COESFELD PLUS m1500

5280 lm, 30 W, Tube réflecteur de protection, PMMA Transopal® (résistant aux chocs), Extensif

Code article: 445 680 44 26 - E

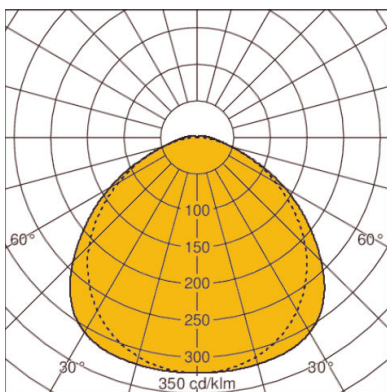
## CARACTÉRISTIQUES

<b>Version</b>	m1500
<b>Lampe</b>	LED
<b>Durée de vie de la lampe</b>	L80 B10 > 60.000 h à +40°C
<b>Température ambiante habituelle</b>	-25°C jusqu'à +40°C
<b>Nombre de lampe</b>	1 lampe(s)
<b>Matériau du corps de l'appareil</b>	Matière synthétique
<b>Couleur / Corps</b>	blanc
<b>Fermeture</b>	Tube réflecteur de protection
<b>Matériau / Fermeture</b>	PMMA Transopal® (résistant aux chocs)
<b>Répartition lumineux</b>	Extensif
<b>Garantie fabricant</b>	5 années
<b>ENEC / VDE</b>	Oui / Oui
<b>EL (Emergency Lighting)</b>	En option

<b>Réglable</b>	Inclinable
<b>max. Puissance système</b>	30 W
<b>Température de couleur</b>	blanc, 840/4000 K, Ra > 80
<b>Cohérence des couleurs (ellipse de McAdam)</b>	SDCM3
<b>Flux lumineux de la lampe</b>	5280 lm
<b>Efficacité lumineuse</b>	172 lm/W
<b>Classe de protection</b>	II
<b>Indice de protection (IP)</b>	IP65, IP67, IP69K
<b>Appareillage</b>	transformateur électronique, DALI (câble de commande supplémentaire de 2 x 1,5 mm <sup>2</sup> ), 230 V - 240 VAC/DC
<b>Valeur UGR (4H8H)*</b>	22
<b>Type de raccordement</b>	Câble de raccordement (2 m) 5 x 2,5 mm <sup>2</sup>
<b>Câblage traversant</b>	sans
<b>Câblage traversant (option)</b>	Oui
<b>Résistance aux chocs</b>	IK04
<b>Type de montage</b>	Apparent, Montage au plafond, Montage mural, Montage individuel, Montage par suspension
<b>Interchangeabilité du driver électronique</b>	Appareil d'alimentation remplaçable par un professionnel
<b>Remplaçabilité de l'unité lumineuse</b>	Tube réflecteur remplaçable par un professionnel

\* L'UGR mentionnée ci-dessus est basée sur un exemple de calcul. La valeur effective ne peut être déterminée qu'au moyen d'une étude d'éclairage.

## DIAGRAMME



LOR: 97,0%