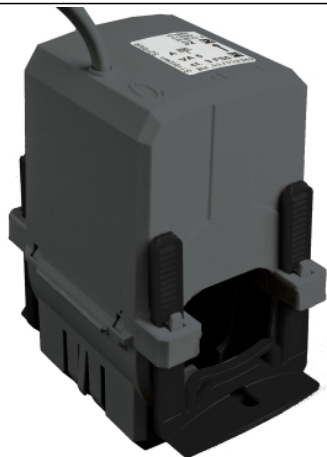


## Fiche produit

### Caractéristiques

# METSECT5HG040

PowerLogic - TI ouvrant - type HG - câble - 400A/5A - 5VA - cl.1



### Principales

Gamme	PowerLogic
Nom du produit	CT
Type de produit ou équipement	Transformateur de courant
Courant secondaire	5 A
Classe de précision	Classe 1 à 5 VA
Courant nominal (In)	400 A

### Complémentaires

Type de transformateur de courant	Standard pour câble Noyau fendu
Rapport transformateur de courant	400/5
[Ith] courant thermique conventionnel	480 A
Facteur de sûreté maximal	5
Courant admissible	24000 A pendant 1 s
[Ue] tension assignée d'emploi	< 720 V 50 Hz
[Ui] tension d'isolement	3 kV
Mode d'installation	Encliquetable
Largeur	59,2 mm extérieur:
Hauteur	96,4 mm extérieur:
Profondeur	89,2 mm
Diamètre	32,5 mm intérieur:
Classe d'isolation électrique	Classe E
Diamètre extérieur du câble	32,5 mm
Mode de raccordement	Câble 2 câble(s) 0,5...1,5 mm <sup>2</sup> 0,5 m

### Environnement

Normes	DIN EN 60044-1 DIN EN 61869-1 DIN EN 61869-2 VDE 0414
Température de l'air ambiant en fonctionnement	-5...50 °C
Température ambiante de stockage	-25...70 °C

### Emballage

Type d'emballage 1	PCE
Nb produits dans l'emballage 1	1
Hauteur de l'emballage 1	8,0 cm
Largeur de l'emballage 1	7,5 cm
Longueur de l'emballage 1	13,0 cm
Poids de l'emballage 1	376,0 g
Type d'emballage 2	S03

Nb produits dans l'emballage 2	20
Hauteur de l'emballage 2	30,0 cm
Largeur de l'emballage 2	30,0 cm
Longueur de l'emballage 2	40,0 cm
Poids de l'emballage 2	7,9 kg

## Durabilité de l'offre

Régulation REACh	<a href="#">Déclaration REACh</a>
Sans SVHC REACh	Oui
Directive RoHS UE	Conforme <a href="#">Déclaration RoHS UE</a>
Sans métaux lourds toxiques	Oui
Sans mercure	Oui
Régulation RoHS Chine	<a href="#">Déclaration RoHS Pour La Chine</a>
Information sur les exemptions RoHS	<a href="#">Oui</a>
DEEE	Sur le marché de l'Union Européenne, le produit doit être mis au rebut selon un protocole spécifique de collecte des déchets et ne jamais être jeté dans une poubelle d'ordures ménagères.

## Garantie contractuelle

Garantie	18 mois
----------	---------