

FICHE PRODUIT

DL UGR19 PFM DN155 14 W 840 WT IP54 ZBVR

DOWNLIGHT UGR19 ZIGBEE | Downlights à faible éblouissement, avec la technologie Zigbee 3.0, adaptés aux postes de travail avec écran d'ordinateur



Zones d'application

- Convient pour les applications de bureau, en particulier pour les postes de travail avec écran d'ordinateur
- Remplacement direct des luminaires avec lampes fluorescentes compactes
- Entrées / couloirs
- Salles de bain, cuisines et espaces extérieurs abrités
- Éclairage général

Avantages du produit

- Luminaire adapté pour VIVARES et autres systèmes de gestion Zigbee 3.0
- Bonne réduction de l'éblouissement (UGR < 19) et angle jusqu'à 30 ° pour un éclairage intérieur confortable
- Installation rapide et facile grâce au boîtier de connexion sans outil 5 pôles avec repiquage.
- Faible effet flickering
- Peut être utilisé dans des endroits humides et poussiéreux grâce à l'indice IP élevé
- Garantie de 5 ans

Caractéristiques du produit

- Luminaire IoT-ready avec technologie Zigbee 3.0
- Corps en aluminium avec revêtement réfléchissant
- Indice de protection : IP54 (côté pièce) / IP20 (côté arrière)
- Boîtier de connexion sans outils pour une connexion facilitée



- Câblage traversant possible

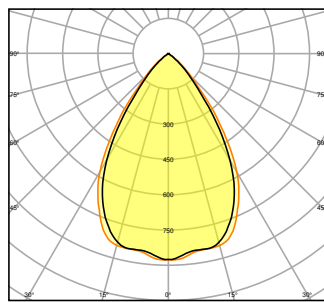
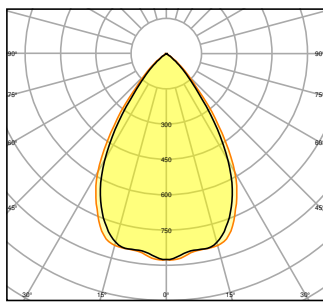
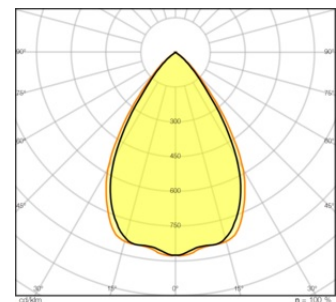
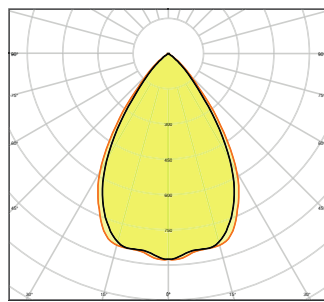
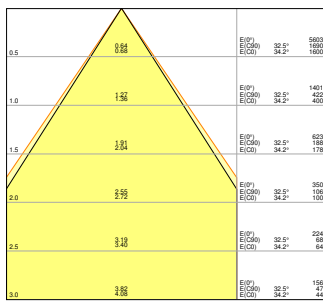
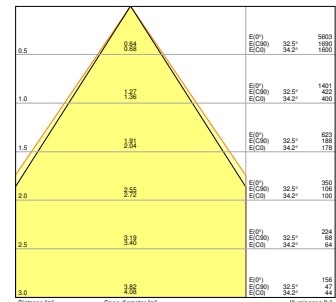
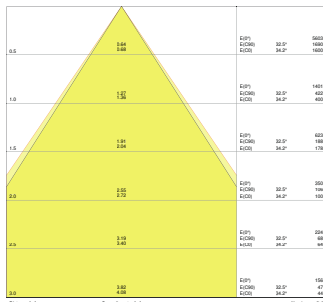
DONNÉES TECHNIQUES

DONNÉES ÉLECTRIQUES

| | |
|--|---------------------|
| Puissance nominale | 14,00 W |
| Tension nominale | 220...240 V |
| Fréquence du réseau | 50...60 Hz |
| Intensité nominale | 80 mA |
| Courant d'appel | 30 A |
| Durée courant appel T sub h50 / sub | 200 µs |
| Max. de luminaires par disjoncteur B16 A | 120 |
| Max. de luminaires par disjoncteur C10 A | 80 |
| Max. de luminaires par disjoncteur C16 A | 120 |
| Facteur de puissance λ | $\geq 0,90$ |
| Distorsion harmonique totale | < 20 % |
| Classe de protection | II |
| Mode d'opération | External LED driver |

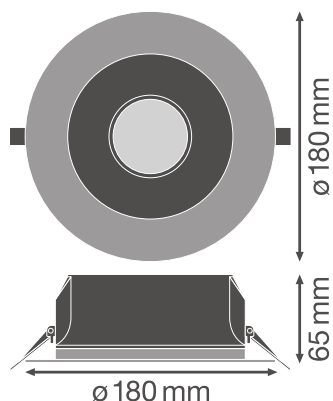
Données photométriques

| | |
|--|--------------|
| Flux lumineux | 1600 lm |
| Efficacité lumineuse | 115 lm/W |
| Temp. de couleur | 4000 K |
| Teinte de couleur (désignation) | Blanc froid |
| Ra Indice de rendu des couleurs | ≥ 80 |
| Ecart-type de correspondance de couleur | ≤ 5 sdc |
| Intensité lumineuse | - |
| Sans scintillement | Oui |
| Indice du papillotement (PstLM) | - |
| Indice de l'effet stroboscopique (SVM) | - |
| Groupe de sécurité photobiologique EN62778 | RG1 |
| Groupe de sécurité photobiologique EN62471 | RG0 |
| Angle de rayonnement | 65 ° |
| UGR longitudinal | < 19 |



DIMENSIONS ET POIDS

| | |
|------------------|-----------|
| Diamètre | 180,00 mm |
| Hauteur | 65,00 mm |
| Poids du produit | 650,00 g |



Matériau & couleurs

| | |
|--|--------------------|
| Couleur du produit | Blanc |
| Couleur du teinte | Blanc |
| Matériau de corps | Aluminium |
| Matériau de fermeture | Polycarbonate (PC) |
| Matière de la surface émettrice. | Polycarbonate |
| Test au fil incand. selon CEI 60695-2-12 | 650 °C |
| Teneur en mercure | 0.0 mg |

APPLICATION & MONTAGE

| | |
|--|--|
| Plage de température ambiante | -20...+45 °C |
| Plage de température de stockage | -40...+70 °C |
| Type de connexion | Bornier sans vis, 5 pôles (L, N, PE, DA+, DA-) |
| Type de protection | IP54/IP20 |
| Indice de protec. IK (résist. aux [PIM]) | IK03 |
| Gradable | Oui |
| Type of dimming [GMS] | ZIGBEE |
| Montage | Encastré |
| Emplacement montage | Plafond |
| Application | Indoor |
| Diamètre d'encastrement | 155,0 mm |
| Profondeur d'encastrement | 100 mm |
| Module LED remplaçable | Non remplaçable |
| Avec source de lumière | Oui |

Durée de vie

| | |
|---------------------------------|-----------------------|
| Durée de vie L70/B50 @ 25 °C | 70000 h ¹⁾ |
| Durée de vie L80/B10 @ 25 °C | 60000 h ¹⁾ |
| Durée de vie L90/B10 @ 25 °C | 40000 h |
| Nombre de cycles de commutation | 100000 |

¹⁾ t[h]: L70 / B50 @ 25 °C (Ta), t[h]: L80 / B10 @ 25 °C (Ta), t[h]: L90 / B10 @ 25 °C (Ta)

Alimentation

| | |
|--|--------|
| Courant de sortie | 450 mA |
| Alimentation électronique - Courant d'ondulation de sortie | ≤ 10 % |
| Alimentation électronique - Longueur | 180 mm |
| Alimentation électronique - Largeur | 44 mm |
| Hauteur - alimentation électronique | 33 mm |

CERTIFICATS ET NORMES

| | |
|--------------------------------|--------------------------------|
| Normes | CE / CB / ENEC / TÜV SÜD / EAC |
| Température de surface limitée | Non |
| Résistance aux chocs de balle | Non |





DONNÉES SUPPLÉMENTAIRES SUR LE PRODUIT

| | |
|-------------------|--------------|
| Nombre de sources | Not relevant |
|-------------------|--------------|

ÉQUIPEMENT / ACCESSOIRES

- Ballast externe inclus

TÉLÉCHARGEMENTS

| Documents et certificats | |
|--|-----------------------------|
|  | User instruction |
|  | Addon Technical Information |
|  | Installation guide |
|  | Packaging insert |

Documents et certificats



Declarations Of Conformity CE



Declarations Of Conformity UKCA

Photométrie et fichiers pour études d'éclairage



IES file (IES)



LDT file (Eulumdat)



ULD file (DIALux)



ROLF file (RELUX)



UGR file (UGR table)



LDC typ cone



LDC typ polar

Fichiers CAD/BIM



BIM_Revit_3D



CAD_STEP_3D

Textes pour appels d'offres



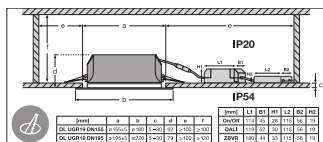
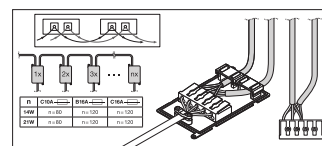
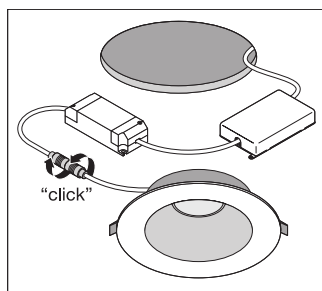
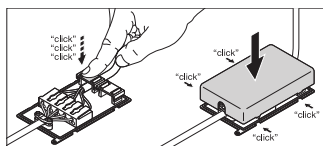
Offres

DONNÉES LOGISTIQUES

| Code produit | Unité d'emballage (Pièces/Unité) | Dimensions (longueur x largeur x hauteur) | Poids approximatif | Volume |
|---------------|----------------------------------|---|--------------------|------------------------|
| 4058075459892 | Etui carton fermé 1 | 215 mm x 84 mm x 219 mm | 850.00 g | 3.96 dm ³ |
| 4058075459908 | Carton de regroupement 24 | 526 mm x 449 mm x 468 mm | 21806.00 g | 110.53 dm ³ |

Le code produit mentionné décrit la petite quantité d'unité qui peut être commandée. Une unité peut contenir un ou plusieurs produits. Lorsque vous passez la commande, merci de bien vouloir entrer une unité ou un multiple d'une unité.

DÉTAILS COMPLÉMENTAIRES



Références / Liens

– Plus d'informations sur la garantie sous www.ledvance.fr/garantie

AVERTISSEMENT

Sous réserve de modifications. Sauf erreur ou omission. Veuillez à toujours utiliser la version la plus récente.