

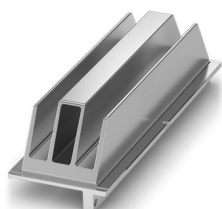
UCS HS-SW 125-F AL - Dissipateur de chaleur



1481699

<https://www.phoenixcontact.com/fr/produits/1481699>

Veillez tenir compte du fait que les données affichées dans ce document PDF proviennent de notre catalogue en ligne. Vous trouverez les données complètes dans la documentation utilisateur. Nos conditions générales d'utilisation des téléchargements sont applicables.



Dissipateur de chaleur pour série de boîtiers: UCS, version: Paroi latérale, matériau: Aluminium, anodisée, gamme d'articles: UCS, largeur: 116 mm, hauteur: 40,1 mm, Ce dissipateur thermique peut être installé à la place d'une paroi latérale.

Avantages

- Les solutions à dissipateur thermique permettent d'utiliser les appareils dans des conditions thermiques exigeantes
- Parcours thermique optimal pour une dissipation fiable de la chaleur
- Adaptation individuelle sur différents points chauds
- Les solutions à dissipateur thermique sont utilisables dans des boîtiers de différentes tailles
- Solutions systèmes ajustées, avec accessoires de montage

Données commerciales

Référence	1481699
Conditionnement	1 Unité(s)
Commande minimum	1 Unité(s)
Clé de vente	ACFCAG
Product key	ACFCAG
GTIN	4063151900915
Poids par pièce (emballage compris)	109,8 g
Poids par pièce (hors emballage)	93 g
Numéro du tarif douanier	76169990
Pays d'origine	CN

Caractéristiques techniques

Remarques

Généralités	Ce dissipateur thermique peut être installé à la place d'une paroi latérale.
Généralités	Tenir compte de la fiche technique familiale dans l'onglet Téléchargement.
Généralités	Fraisage individuel possible.

Propriétés du produit

Type de produit	Dissipateur thermique
Gamme de produits	UCS
Version	Paroi latérale
Type de boîtier	Dissipateur thermique
Ouverture de ventilation disponible	non
Série de boîtiers	UCS

Dimensions

Largeur	116 mm
Hauteur	40,1 mm
Profondeur	35,1 mm

Indications sur les matériaux

Coloris	couleurs aluminium
Matériau	Aluminium
Qualité de surface	anodisée

Conditions environnementales et de durée de vie

Essai de résistance aux vibrations

Spécification de contrôle	DIN EN 60068-2-6 (VDE 0468-2-6):2008-10
Fréquence	10 - 150 - 10 Hz
Vitesse de balayage	1 octave/min
Amplitude	0,15 mm (10 Hz ... 58,1 Hz)
Accélération	2g (58,1 Hz ... 150 Hz)
Durée de contrôle par axe	2,5 h
Sens du contrôle	Axes X, Y et Z

Chocs

Spécification de contrôle	DIN EN 60068-2-27 (VDE 0468-2-27):2010-02
Forme de choc	Semi-sinusoïdal
Accélération	15g
Durée des chocs	11 ms
Nombre de chocs dans chaque sens	3
Sens du contrôle	Axes X, Y et Z (pos. et nég.)

UCS HS-SW 125-F AL - Dissipateur de chaleur



1481699

<https://www.phoenixcontact.com/fr/produits/1481699>

Contrôle des matériaux susceptibles de nuire à l'adhésion de la laque

Spécification de contrôle	VDMA 24364:2018-05
Résultat	Essai réussi

Conditions ambiantes

Code IP max. à atteindre	IP40
Température ambiante (stockage/transport)	-40 °C ... 55 °C
Température ambiante (montage)	-5 °C ... 100 °C

Montage

Type de montage	Insertion
Emplacement pour le montage	indifférent

Indications sur l'emballage

Type de conditionnement	Conditionnement en carton
-------------------------	---------------------------

Dessins

Diagramme

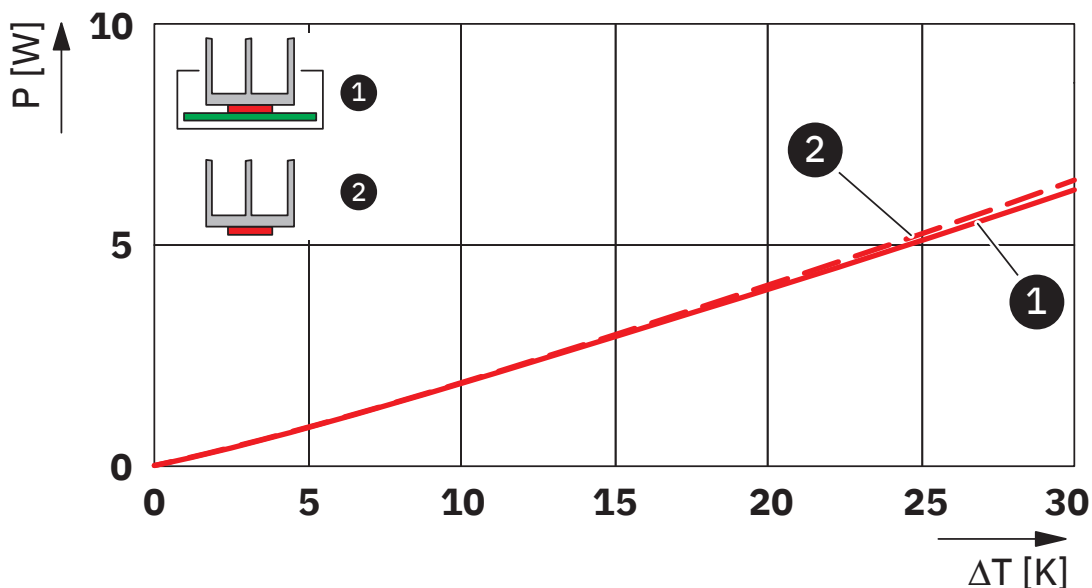


Diagramme de la puissance dissipée 0 K ... 30 K

Diagramme

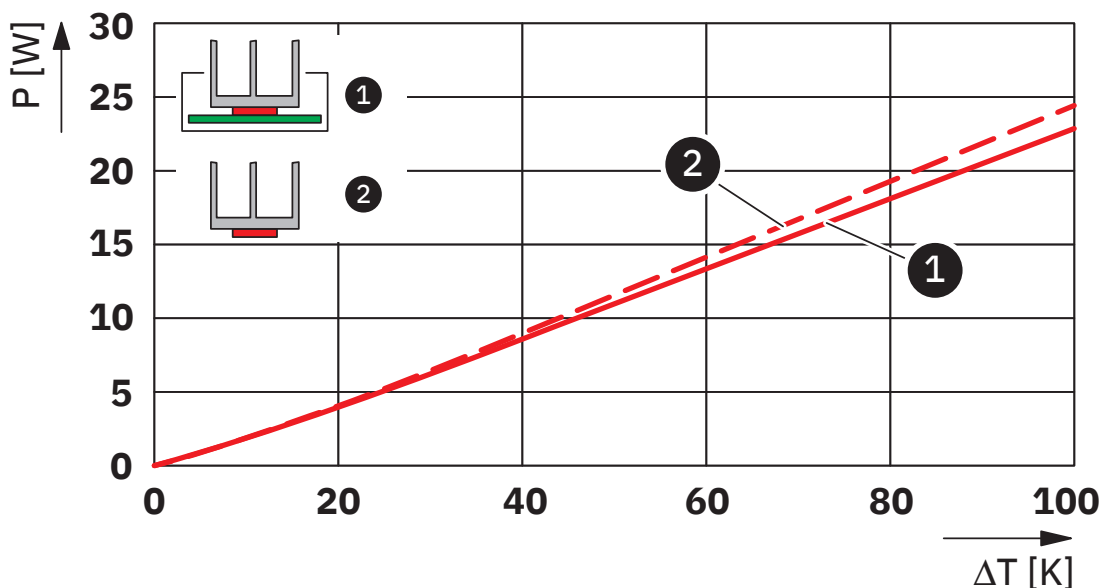


Diagramme de la puissance dissipée 0 K ... 100 K

1481699

<https://www.phoenixcontact.com/fr/produits/1481699>

Classifications

ECLASS

ECLASS-11.0	27260501
ECLASS-12.0	27260501
ECLASS-13.0	27260501

ETIM

ETIM 9.0	EC001143
----------	----------

UCS HS-SW 125-F AL - Dissipateur de chaleur



1481699

<https://www.phoenixcontact.com/fr/produits/1481699>

Accessoires nécessaires

UCS HH 125-87 7035 - Demi-coque de boîtier

2203349

<https://www.phoenixcontact.com/fr/produits/2203349>

Boîtier demi-coque servant à monter un boîtier UCS de dimension 125 x 87 mm ;
matériau polycarbonate ; couleur gris clair semblable à RAL 7035



UCS HH 125-87 9005 - Demi-coque de boîtier

2203350

<https://www.phoenixcontact.com/fr/produits/2203350>

Boîtier demi-coque servant à monter un boîtier UCS de dimension 125 x 87 mm ;
matériau polycarbonate ; couleur noire semblable à RAL 9005



UCS HS-SW 125-F AL - Dissipateur de chaleur

1481699

<https://www.phoenixcontact.com/fr/produits/1481699>

UCS HH 145-125 7035 - Demi-coque de boîtier

2203351

<https://www.phoenixcontact.com/fr/produits/2203351>

Boîtier demi-coque servant à monter un boîtier UCS de dimension 145 x 125 mm ; matériau polycarbonate ; couleur gris clair semblable à RAL 7035



UCS HH 145-125 9005 - Demi-coque de boîtier

2203352

<https://www.phoenixcontact.com/fr/produits/2203352>

Boîtier demi-coque servant à monter un boîtier UCS de dimension 145 x 125 mm ; matériau polycarbonate ; couleur noire semblable à RAL 9005



UCS HS-SW 125-F AL - Dissipateur de chaleur



1481699

<https://www.phoenixcontact.com/fr/produits/1481699>

UCS SW 125-F 7035 - Paroi latérale

2203364

<https://www.phoenixcontact.com/fr/produits/2203364>



Paroi latérale à utiliser avec les demi-coques de boîtiers dans les dimensions 125 x 87 mm et 145 x 125 mm ; épaisseur de paroi : 2 mm ; hauteur totale du boîtier : 47 mm ; matériau : polycarbonate ; couleur gris clair similaire à RAL 7035

UCS SW 125-F 9005 - Paroi latérale

2203365

<https://www.phoenixcontact.com/fr/produits/2203365>



Paroi latérale à utiliser avec les demi-coques de boîtiers dans les dimensions 125 x 87 mm et 145 x 125 mm ; épaisseur de paroi : 2 mm ; hauteur totale du boîtier : 47 mm ; matériau : polycarbonate ; couleur noire similaire à RAL 9005

UCS HS-SW 125-F AL - Dissipateur de chaleur



1481699

<https://www.phoenixcontact.com/fr/produits/1481699>

UCS SW 125-F AL - Paroi latérale

2203366

<https://www.phoenixcontact.com/fr/produits/2203366>



Paroi latérale à utiliser avec les demi-coques de boîtiers dans les dimensions 125 x 87 mm et 145 x 125 mm ; épaisseur de paroi : 2 mm ; hauteur totale du boîtier : 47 mm ; matériau : aluminium

UCS SW 145-F 7035 - Paroi latérale

2203372

<https://www.phoenixcontact.com/fr/produits/2203372>



Paroi latérale à utiliser avec les demi-coques de boîtiers dans les dimensions 195 x 145 mm et 145 x 125 mm ; épaisseur de paroi : 2 mm ; hauteur totale du boîtier : 47 mm ; matériau : polycarbonate ; couleur gris clair similaire à RAL 7035

UCS HS-SW 125-F AL - Dissipateur de chaleur

1481699

<https://www.phoenixcontact.com/fr/produits/1481699>



UCS SW 145-F 9005 - Paroi latérale

2203373

<https://www.phoenixcontact.com/fr/produits/2203373>

Paroi latérale à utiliser avec les demi-coques de boîtiers dans les dimensions 195 x 145 mm et 145 x 125 mm ; épaisseur de paroi : 2 mm ; hauteur totale du boîtier : 47 mm ; matériau : polycarbonate ; couleur noire similaire à RAL 9005



UCS SW 145-F AL - Paroi latérale

2203374

<https://www.phoenixcontact.com/fr/produits/2203374>

Paroi latérale à utiliser avec les demi-coques de boîtiers dans les dimensions 195 x 145 mm et 145 x 125 mm ; épaisseur de paroi : 2 mm ; hauteur totale du boîtier : 47 mm ; matériau : aluminium



UCS HS-SW 125-F AL - Dissipateur de chaleur



1481699

<https://www.phoenixcontact.com/fr/produits/1481699>

UCS CC 7035 - Inserts de montant

2203395

<https://www.phoenixcontact.com/fr/produits/2203395>

Inserts de montant d'angle pour boîtier UCS, matériau : polyamide, couleur : gris clair, similaire à RAL 7035



UCS CC 9005 - Inserts de montant

2203396

<https://www.phoenixcontact.com/fr/produits/2203396>

Inserts de montant d'angle pour boîtier UCS, matériau : polyamide, couleur : noir, similaire à RAL 9005



UCS HS-SW 125-F AL - Dissipateur de chaleur



1481699

<https://www.phoenixcontact.com/fr/produits/1481699>

UCS CC 5018 - Inserts de montant

2203398

<https://www.phoenixcontact.com/fr/produits/2203398>

Inserts de montant d'angle pour boîtier UCS, matériau : polyamide, couleur : bleu turquoise, similaire à RAL 5018



UCS CC 3001 - Inserts de montant

1222470

<https://www.phoenixcontact.com/fr/produits/1222470>

Inserts de montant d'angle pour boîtier UCS, matériau : polyamide, couleur : rouge, semblable à RAL 3001



UCS HS-SW 125-F AL - Dissipateur de chaleur

1481699

<https://www.phoenixcontact.com/fr/produits/1481699>

UCS CC 2003 - Inserts de montant

1222468

<https://www.phoenixcontact.com/fr/produits/1222468>

Inserts de montant d'angle pour boîtier UCS, matériau : polyamide, couleur : orange, semblable à RAL 2003



UCS CC 5010 - Inserts de montant

1222467

<https://www.phoenixcontact.com/fr/produits/1222467>

Inserts de montant d'angle pour boîtier UCS, matériau : polyamide, couleur : bleu gentiane, semblable à RAL 5010



UCS HS-SW 125-F AL - Dissipateur de chaleur

1481699

<https://www.phoenixcontact.com/fr/produits/1481699>



UCS CC 1018 - Inserts de montant

1222463

<https://www.phoenixcontact.com/fr/produits/1222463>

Inserts de montant d'angle pour boîtier UCS, matériau : polyamide, couleur : jaune, semblable à RAL 1018



UCS SF 3,5X20 - Jeu de vis

2203402

<https://www.phoenixcontact.com/fr/produits/2203402>

Jeu de vis servant à monter un boîtier UCS de 47 mm de hauteur



UCS HS-SW 125-F AL - Dissipateur de chaleur

1481699

<https://www.phoenixcontact.com/fr/produits/1481699>



UCS GD 9005 - Kit de fixation

2203401

<https://www.phoenixcontact.com/fr/produits/2203401>

Emplacement pour vis à coller, pour fixer le circuit imprimé, matériau : polyamide, contenu : 4 pièces avec vis de 2,5 x 8



Accessoires

UCS PED 5018 - Pied

2203394

<https://www.phoenixcontact.com/fr/produits/2203394>

Socle pour la mise en place du boîtier UCS, hauteur : 47 mm, matériau : polyamide, couleur : bleu turquoise, similaire à RAL 5018, possibilité de fixation murale intégrée, encliqueté dans les trous de vis du boîtier



UCS HS-SW 125-F AL - Dissipateur de chaleur

1481699

<https://www.phoenixcontact.com/fr/produits/1481699>

UCS PED 9005 - Pied

2203393

<https://www.phoenixcontact.com/fr/produits/2203393>



Socle pour la mise en place du boîtier UCS, hauteur : 47 mm, matériau : polyamide, couleur : noir, similaire à RAL 9005, possibilité de fixation murale intégrée, encliqueté dans les trous de vis du boîtier

UCS PED 7035 - Pied

2203392

<https://www.phoenixcontact.com/fr/produits/2203392>



Socle pour la mise en place du boîtier UCS, hauteur : 47 mm, matériau : polyamide, couleur : gris clair, similaire à RAL 7035, possibilité de fixation murale intégrée, encliqueté dans les trous de vis du boîtier

UCS HS-SW 125-F AL - Dissipateur de chaleur

1481699

<https://www.phoenixcontact.com/fr/produits/1481699>



UCS WM-MP 125-87 7035 - Plaque d'adaptation

1225407

<https://www.phoenixcontact.com/fr/produits/1225407>

Adaptateur pour la fixation du boîtier UCS de taille 125-87 au mur, sur les supports avec la norme VESA et sur les prises encastrables pour cloisons creuses, le boîtier est encliqueté, matériau : polycarbonate, couleur : gris clair, similaire RAL 7035



UCS SB M2,5X5 - Boulon d'écartement

1494983

<https://www.phoenixcontact.com/fr/produits/1494983>

Boulon d'espacement pour la fixation du circuit imprimé sur le dissipateur thermique, ouverture de clé : 5, longueur 5 mm, matériau : acier, surface : galvanisé



UCS HS-SW 125-F AL - Dissipateur de chaleur

1481699

<https://www.phoenixcontact.com/fr/produits/1481699>



UCS SB M2,5X10 - Boulon d'écartement

1494984

<https://www.phoenixcontact.com/fr/produits/1494984>



Boulon d'espacement pour fixer le circuit imprimé sur le dissipateur thermique, ouverture de clé : 5, longueur : 10 mm, matériau : acier, surface : galvanisée

UCS SB M2,5X15 - Boulon d'écartement

1494989

<https://www.phoenixcontact.com/fr/produits/1494989>



Boulon d'espacement pour fixer le circuit imprimé sur le dissipateur thermique, ouverture de clé : 5, longueur : 15 mm, matériau : acier, surface : galvanisée

UCS HS-SW 125-F AL - Dissipateur de chaleur



1481699

<https://www.phoenixcontact.com/fr/produits/1481699>

UCS SB M2,5X20 - Boulon d'écartement

1494990

<https://www.phoenixcontact.com/fr/produits/1494990>

Boulon d'espacement pour fixer le circuit imprimé sur le dissipateur thermique, ouverture de clé : 5, longueur : 20 mm, matériau : acier, surface : galvanisée



UCS SB M2,5X25 - Boulon d'écartement

1494992

<https://www.phoenixcontact.com/fr/produits/1494992>

Boulon d'espacement pour fixer le circuit imprimé sur le dissipateur thermique, ouverture de clé : 5, longueur : 25 mm, matériau : acier, surface : galvanisée



UCS HS-SW 125-F AL - Dissipateur de chaleur

1481699

<https://www.phoenixcontact.com/fr/produits/1481699>

UCS WM-B 7035 - Support mural

2203718

<https://www.phoenixcontact.com/fr/produits/2203718>



Adaptateur pour la fixation des boîtiers UCS au mur, matériau : polyamide, couleur : gris clair similaire à RAL 7035, est utilisé à la place de l'insert de montage d'angle UCS CC, utilisation uniquement avec le dôme autocollant UCS GD 9005

UCS WM-B 9005 - Support mural

2203719

<https://www.phoenixcontact.com/fr/produits/2203719>



Adaptateur pour la fixation des boîtiers UCS au mur, matériau : polyamide, couleur : noir similaire à RAL 9005, est utilisé à la place de l'insert de montage d'angle UCS CC, utilisation uniquement avec le dôme autocollant UCS GD 9005

UCS HS-SW 125-F AL - Dissipateur de chaleur

1481699

<https://www.phoenixcontact.com/fr/produits/1481699>

UCS WM-B 5018 - Support mural

2203391

<https://www.phoenixcontact.com/fr/produits/2203391>



Adaptateur pour la fixation des boîtiers UCS au mur, matériau : polyamide, couleur : bleu turquoise, similaire à RAL 5018, est utilisé à la place de l'insert de montant d'angle UCS CC. Utilisation uniquement avec le dôme autocollant UCS GD 9005

UCS CP 7035 - Butoirs de protection contre les chocs

2203346

<https://www.phoenixcontact.com/fr/produits/2203346>



Adaptateur pour la protection des coins du boîtier UCS, matériau : TPE-U, couleur : gris clair, similaire à RAL 7035, est maintenu dans les trous de vis du boîtier

UCS HS-SW 125-F AL - Dissipateur de chaleur

1481699

<https://www.phoenixcontact.com/fr/produits/1481699>



UCS CP 9005 - Butoirs de protection contre les chocs

2203347

<https://www.phoenixcontact.com/fr/produits/2203347>

Adaptateur pour la protection des coins du boîtier UCS, matériau : TPE-U, couleur : noir, similaire à RAL 9005, est maintenu dans les trous de vis du boîtier



UCS CP 5018 - Butoirs de protection contre les chocs

2203348

<https://www.phoenixcontact.com/fr/produits/2203348>

Adaptateur pour la protection des coins du boîtier UCS, matériau : TPE-U, couleur : bleu turquoise, similaire à RAL 5018, est maintenu dans les trous de vis du boîtier



UCS HS-SW 125-F AL - Dissipateur de chaleur

1481699

<https://www.phoenixcontact.com/fr/produits/1481699>

UCS CS 7035 - Adaptateur d'empilage

2203720

<https://www.phoenixcontact.com/fr/produits/2203720>



Adaptateur pour empiler plusieurs boîtiers UCS d'une même taille ; matériau : TPE-U, couleur : gris clair, similaire à RAL 7035, est maintenu dans les trous de vis du boîtier

UCS CS 9005 - Adaptateur d'empilage

2203721

<https://www.phoenixcontact.com/fr/produits/2203721>



Adaptateur pour empiler plusieurs boîtiers UCS d'une même taille ; matériau : TPE-U, couleur : noir, similaire à RAL 9005, est maintenu dans les trous de vis du boîtier

UCS HS-SW 125-F AL - Dissipateur de chaleur

1481699

<https://www.phoenixcontact.com/fr/produits/1481699>

UCS CS 5018 - Adaptateur d'empilage

1029039

<https://www.phoenixcontact.com/fr/produits/1029039>



Adaptateur pour empiler plusieurs boîtiers UCS d'une même taille ; matériau : TPE-U, couleur : bleu turquoise, similaire à RAL 5018, est maintenu dans les trous de vis du boîtier

UCS DIN 125-F 7035 - Adaptateur de montage sur profilé

2203838

<https://www.phoenixcontact.com/fr/produits/2203838>



Adaptateur sur rail DIN, pour le montage d'un boîtier UCS 125-87-H (côté long) ou UCS 145-125-H (côté court) sur un rail DIN NS 35, est installé dans le boîtier à la place d'une paroi latérale UCS, ouverture de clé 125, matériau : polycarbonate, couleur : gris clair similaire à RAL 7035

UCS HS-SW 125-F AL - Dissipateur de chaleur

1481699

<https://www.phoenixcontact.com/fr/produits/1481699>



UCS DIN 125-F 9005 - Adaptateur de montage sur profilé

1174338

<https://www.phoenixcontact.com/fr/produits/1174338>

Adaptateur sur rail DIN pour le montage d'un boîtier UCS 125-87-F (côté long) ou UCS 145-125-F (côté court) sur un rail DIN NS 35, est installé dans le boîtier à la place d'une paroi latérale UCS, ouverture de clé 125, matériau : polycarbonate, couleur : noir similaire à RAL 9005



Phoenix Contact 2024 © - Tous droits réservés

<https://www.phoenixcontact.com>

PHOENIX CONTACT SAS

52 Boulevard de Beaubourg Emerainville

77436 Marne La Vallée Cedex 2 France

+33 (0) 1 60 17 98 98

documentation@phoenixcontact.fr