

Détecteurs de présence plafonniers - DIM

PD4-M-TRIO-DIM



blanc mat, similaire blanc mat, similaire
RAL9010 N°-Article 92730 RAL9010 N°-Article 92735

Informations Produits

- Détecteur de présence pour régulation de l'éclairage en fonction de la lumière du jour sur deux lignes d'éclairage
- Un canal de commutation sans potentiel pour la commande d'appareils (CVC) ou de l'éclairage
- Une zone de détection commune
- Deux capteurs de lumière indépendants, orientables
- Possibilité de commutation et de variation manuelle par un bouton-poussoir
- Balisage à 20% possible
- Relais avec précontact en tungstène, optimisé pour charges LED
- Version appareil Maître
- Extension de la portée de détection possible par appareils esclaves
- Deux interfaces 1-10 V pour le contrôle des ballasts électroniques gradables
- D'autres fonctions sont programmables par une télécommande en option
- Eviter les consommations du système d'éclairage en veille conformément à la norme EnEV DIN V 18599-4
- **Domaines d'application :**
bureaux en espace ouvert, salles de conférence, classrooms/seminar Rooms

Données techniques

Tension:	110 - 240 V AC 50 / 60 Hz
Dimensions:	AP= Ø 124 x 85 mm FP= Ø 117 x 100 mm
Puissance interne:	env. 0,6 W

Angle de détection: horizontal 360° (Montage plafond)
Portée: max. Ø 24 m pour un mouvement transversal
max. Ø 8 m pour un mouvement frontal
max. Ø 6,4 m Activité assise

Surface contrôlée pour une approche tangentielle: 450 m² / 2,5 m Hauteur de montage

Hauteur de montage min./max./recommandé: 2 m / 10 m / 2,5 m

Niveau de protection: AP= IP20 / Classe II
FP= IP20 / Classe II

Résistance aux chocs: IK04

Température ambiante: -25 °C à +50 °C

Boîtier: Polycarbonate, UV-résistant

Canal 1 et Canal 2 (commande de l'éclairage)

Puissance: 3000 W, cos φ = 1
1500 VA, cos φ = 0,5
300 W LED
courant de pointe max. I_p (20 ms) = 165 A
courant de pointe max. I_p (200 μ s) = 800 A

Type de contact: 1x μ -Contact, Contact type NO avec précontact en tungstène

Sortie variateur: 2 sorties de variation 1-10 V DC, jusqu'à 25 ballasts électroniques par canal

Lumière d'orientation: 20 % / OFF / ∞

Canal 3 (commande des autres charges ou commande de l'éclairage libre de potentiel)

Puissance: 3000 W, cos φ = 1
1500 VA, cos φ = 0,5
300 W LED
courant de pointe I_p max. (20ms) = 165 A, (200 μ s) = 800 A

Type de contact: 1x μ -Contact, Contact type NO sec avec précontact en tungstène

Canal 1 à Canal 3

Durée de temporisation: 1 min - 60 min

Valeur de consigne de luminosité: 10 - 2000 Lux

Évaluation de la lumière mixte

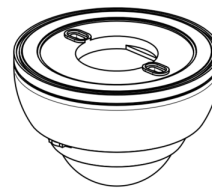
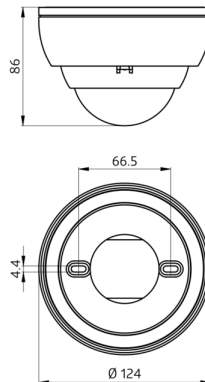
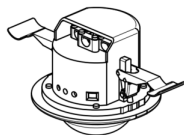
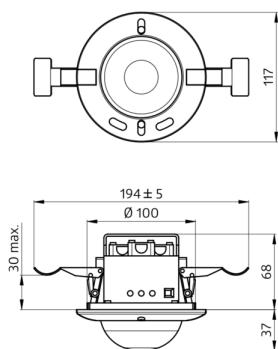
Désignation

Désignation	Couleur	N°-Article	EAN-Code
PD4-M-TRIO-DIM-AP	blanc mat, similaire RAL9010	92730	4007529927302

Désignation	Couleur	N°-Article	EAN-Code
PD4-M-TRIO-DIM-FP	blanc mat, similaire RAL9010	92735	4007529927357

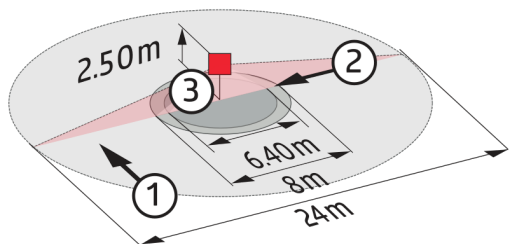
Accessoire

Désignation	Couleur	N°-Article	EAN-Code
Adaptateur BLE-IR	noir	93067	4007529930678
IR-PD4-TRIO	-	92097	4007529920976
Panier de protection BSK (Ø 200 x 90 mm)	blanc	92199	4007529921997
Panier de protection BSK (Ø 164 x 143 mm)	blanc	92467	4007529924677
Kit Anti-arc	blanc	10880	4007529108800
Mini-Kit Anti-arc	noir	10882	4007529108824
Socle IP54 PD4-TRIO-AP	blanc	92386	4007529923861



Dimensions 92735

Dimensions 92730



Zone de détection

- 1: Transversale
- 2: Approche du détecteur de face
- 3: Activité assise

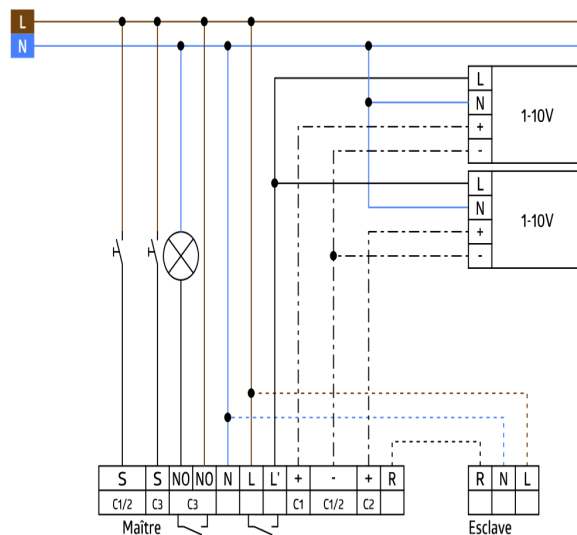


Schéma de raccordement