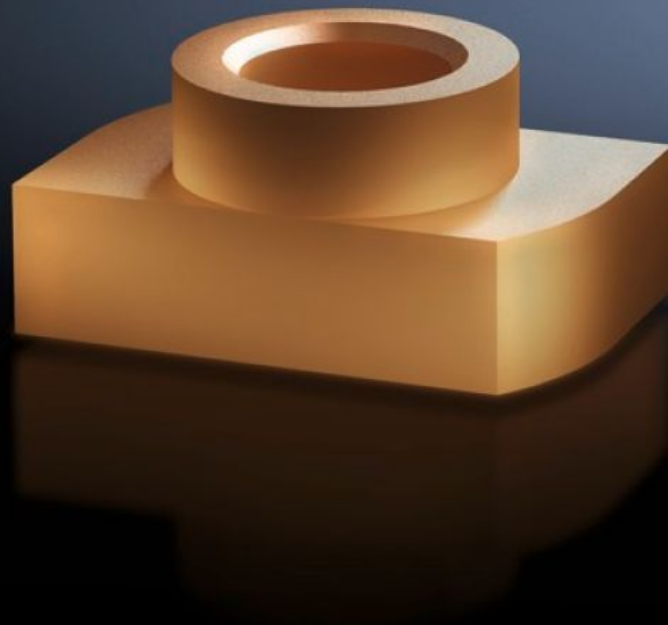


Rittal – The System.

Faster – better – everywhere.



SV 9640.900

Écrous coulissants

État: 28/10/2022 (La source: rittal.com/fr-fr)

ENCLOSURES

POWER DISTRIBUTION

CLIMATE CONTROL

IT INFRASTRUCTURE

SOFTWARE & SERVICES

FRIEDHELM LOH GROUP



SV 9640.900 - Écrous coulissants pour jeux de barres Maxi-PLS

Pour l'insertion ultérieure dans le jeu de barres Maxi-PLS.

Caractéristiques

Référence	SV 9640.900
Description produit	Pour la fixation des jeux de barres de cuivre plates et des composants de raccordement aux jeux de barres Maxi-PLS. Pour l'introduction ultérieure dans le profilé du jeu de barres et la fixation des boulons filetés.
Matériau	E-Cu
Convient aux jeux de barres	Maxi-PLS 45 S/45
Dimensions	Filetage: M6
Unité d'emballage	15 p.
Poids/UE	0,135 kg
Taux de cuivre (kg / pièce)	0
Numéro du tarif douanier	74198090
EAN	4028177238787
ETIM 7.0	EC000096
ECLASS 8.0	23110804

Approbation

Approbation	GOST UL + C-UL (listed)
-------------	----------------------------