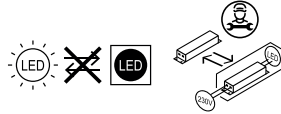


SQUARE 15W 24W

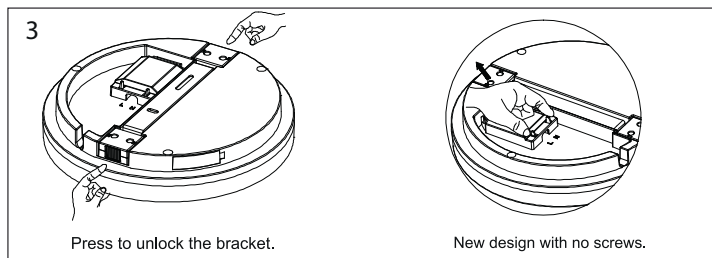
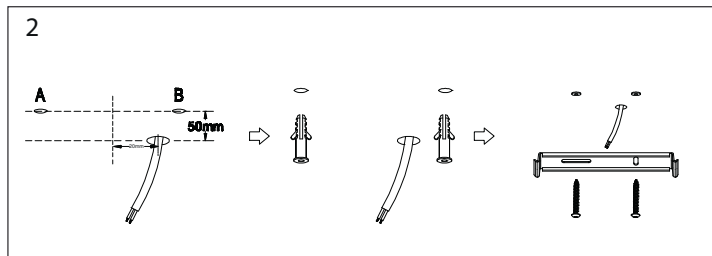
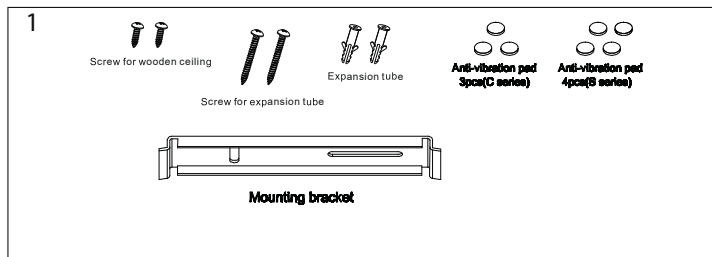


VERSION 24W



Caractéristiques techniques / Características técnicas / Características técnicas / Caratteristiche tecniche

| Modèle-Référence / Modelo-Referencia / Modello-Riferimento / Modelo-Referência | TR12154406 | TR12244406 |
|--|----------------------------|-------------------|
| Tension nominale / Tensión nominal / Tensione nominale / Tensão nominal | 230VAC 50Hz | |
| Puissance nominale / Potencia nominal / Potenza nominale / Potência nominal | 15W | 24W |
| Type-Longueur de câble / Tipo-Longitud del cable / Tipo-Lunghezza del cavo / Tipo-Comprimento do cabo | | |
| Indice de protection / Grado de protección / Indice di protezione / Grau de protecção | IP44 (IP54 facade) / IK 08 | |
| Dimensions / Dimensiones / Dimensioni / Dimensões | 220x220 mm x 48 | 330x330 mm x 48 |
| Lampes LED / Lámparas LED / Lampade LED / Lâmpadas LED | LED SMD | |
| Recouvrable / can be cover or not | Non / No | |
| Flux lumineux nominal / Flujo luminoso nominal / Flusso luminoso nominale / Fluxo luminoso nominal | 1250lm (1600lm ERP) | 2050lm (3875 ERP) |
| Durée de vie nominale / Vida útil nominal / Durata di vita nominale / Tempo de vida nominal | ≥ 35000 h (L70 @ 25°C) * | |
| Cycles de commutation / Ciclos de conmutación / Cicli di accensione / Ciclos de comutação | | |
| Température de couleur / Temperatura de color / Temperatura di colore / Temperatura de cor | 3000K /4000K /5000K | |
| Indice de rendu des couleurs / Índice de rendimento de color / Índice di resa del colore / Índice de restituição das cores | ≥ 80 Ra | |
| Angle de faisceau nominal / Ángulo del haz luminoso nominal / Angolo del fascio nominale / Ângulo nominal do feixe | 120° | |
| Facteur de puissance / Factor de potencia / Fattore di potenza / Fator de potência | > 0,9 | |



L'installation doit être réalisée par un professionnel qualifié
 Veuillez couper / débrancher l'alimentation générale afin d'éviter les risques d'électrocutions
 Veuillez vous assurer de la bonne tension du réseau
 Ne pas être à moins de 0.3m de tout objet inflammable ou sensible à la chaleur



Installation and maintenance must be performed by qualified person
 Please make sure to turn the power off before installation
 Please make sure the lamp is working with the correct input voltage
 The minimum distance from lighted objects to luminaires shall be kept at least 0.3m

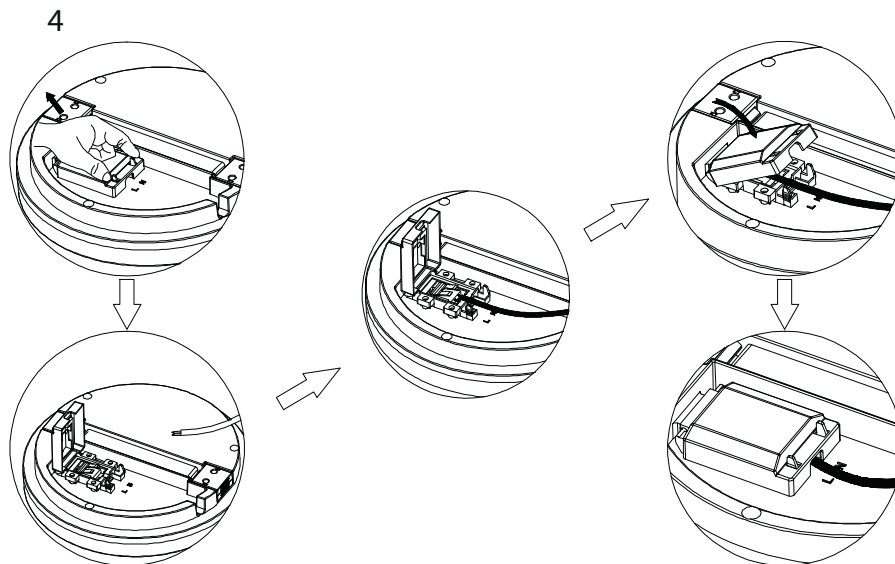
ERP / EPREL

TR12154406



TR12244406





5 DCCT

Open the side window, adjust the color temperature as you need (As shown). Close the window after adjustment. Pay attention: Please note it is important that the window should be flat to meet the waterproof(IP) rating.

Changement de la couleur de température

Ouvrir le clapet sur le coté. Sélectionnez la couleur température souhaitée. Refermez

