

## Fiche technique

## Reflex sur réflecteur polarisé

Art. n°: 50140148

PRK412B/2

### Contenu

- Caractéristiques techniques
- Encombrement
- Raccordement électrique
- Diagrammes
- Commande et affichage
- Réflecteurs & adhésifs réfléchissants
- Code d'article
- Remarques
- Accessoires



Figure pouvant varier



## Caractéristiques techniques

### Données de base

|                            |                       |
|----------------------------|-----------------------|
| Série                      | 412B                  |
| Principe de fonctionnement | Principe de réflexion |

### Données optiques

|                            |  |
|----------------------------|--|
| Portée de fonctionnement   | Portée garantie                                  |
| Portée de fonctionnement   | 0,02 ... 1,8 m, Avec réflecteur TK(S)<br>100x100 |
| Portée limite              | Portée typique                                   |
| Portée limite              | 0,02 ... 2,3 m, Avec réflecteur TK(S)<br>100x100 |
| Source lumineuse           | LED, Rouge                                       |
| Longueur d'onde            | 660 nm   |
| Forme du signal d'émission | Pulsé  |
| Groupe de LED              | Groupe exempt de risque (selon EN 62471)         |

### Données électriques

|                |  |
|----------------|--|
| Protection E/S | Protection contre l'inversion de polarité<br>Protection contre les courts-circuits |
|----------------|--|

#### Données de puissance

Tension d'alimentation  $U_N$  10 ... 36 V, CC, Y compris l'ondulation résiduelle

Ondulation résiduelle 0 ... 20 %, d' $U_N$

Consommation 0 ... 15 mA

#### Sorties

Nombre de sorties de commutation numériques 1 pièce(s)

#### Sorties de commutation

Type de tension CC

Courant de commutation, max. 200 mA

#### Sortie de commutation 1

Organe de commutation Transistor, NPN

Principe de commutation Commutation claire

### Données temps de réaction

|                          |          |
|--------------------------|----------|
| Fréquence de commutation | 1.000 Hz |
| Temps de réaction        | 0,5 ms   |
| Temps d'initialisation   | 20 ms    |

### Connexion

#### Connexion 1

Fonction Alimentation en tension

Signal OUT

Type de connexion Câble

Longueur de câble 2.000 mm

Matériau de gaine PVC

Couleur de câble Noir

Nombre de brins 3 brins

Section des brins 0,34 mm<sup>2</sup>

### Données mécaniques

|                                |               |
|--------------------------------|---------------|
| Taille du filetage             | M12 x 1 mm    |
| Dimensions (Ø x L)             | 12 mm x 51 mm |
| Matériau du boîtier            | Métallique    |
| Boîtier métallique             | Laiton chromé |
| Matériau de la fenêtre optique | Verre         |
| Poids net                      | 100 g         |
| Couleur du boîtier             | Argent        |

### Commande et affichage

|                  |            |
|------------------|------------|
| Type d'affichage | LED        |
| Nombre de LED    | 2 pièce(s) |

### Caractéristiques ambiantes

Température ambiante, fonctionnement -25 ... 55 °C

### Certifications

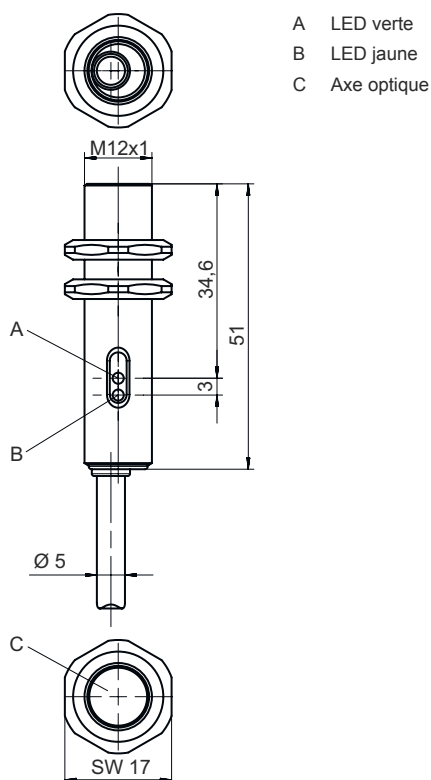
|                      |               |
|----------------------|---------------|
| Indice de protection | IP 67         |
| Classe de protection | III           |
| Homologations        | c UL US       |
| Normes de référence  | CEI 60947-5-2 |

### Classification

|                          |          |
|--------------------------|----------|
| Numéro de tarif douanier | 85365019 |
| ECLASS 5.1.4             | 27270902 |
| ECLASS 8.0               | 27270902 |
| ECLASS 9.0               | 27270902 |
| ECLASS 10.0              | 27270902 |
| ECLASS 11.0              | 27270902 |
| ECLASS 12.0              | 27270902 |
| ECLASS 13.0              | 27270902 |
| ETIM 5.0                 | EC002717 |
| ETIM 6.0                 | EC002717 |
| ETIM 7.0                 | EC002717 |
| ETIM 8.0                 | EC002717 |

## Encombrement

Toutes les dimensions sont en millimètres



## Raccordement électrique

### Connexion 1

|                   |                         |
|-------------------|-------------------------|
| Fonction          | Alimentation en tension |
|                   | Signal OUT              |
| Type de connexion | Câble                   |
| Longueur de câble | 2.000 mm                |
| Matériau de gaine | PVC                     |
| Couleur de câble  | Noir                    |
| Nombre de brins   | 3 brins                 |
| Section des brins | 0,34 mm <sup>2</sup>    |

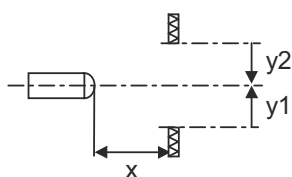
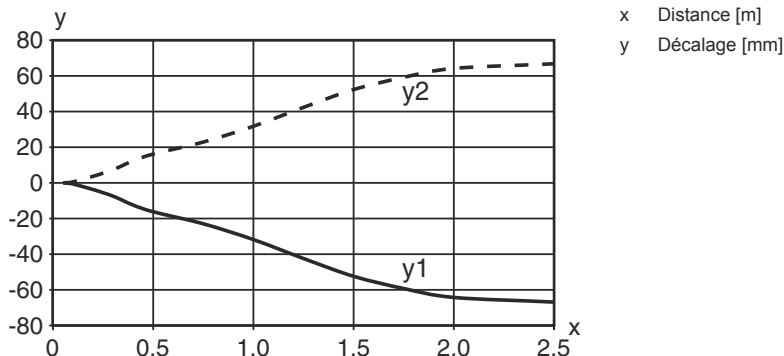
### Couleur de brin

### Affectation des brins

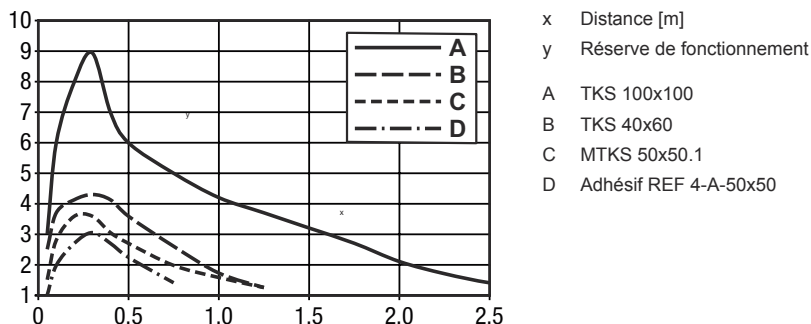
|      |       |
|------|-------|
| Brun | V+    |
| Noir | OUT 1 |
| Bleu | GND   |

# Diagrammes

## Réaction typ.




## Réserve de fonctionnement typ.



## Commande et affichage

| LED | Affichage                | Signification                                   |
|-----|--------------------------|---|
| 1   | Lumière verte permanente | Réserve de fonctionnement                       |
| 2   | Lumière jaune permanente | Sortie de commutation/état de commutation actif |

## Réflecteurs & adhésifs réfléchissants

| Art. n°  | Désignation  | Portée de fonctionnement<br>Portée limite | Description  |
|--|--------------|---|--|
|  50117583 | MTKS 50x50.1 | 0,015 ... 1 m<br>0,015 ... 1,3 m          | Forme: Rectangulaire<br>Taille des prismes triples: 1,2 mm<br>Surface réfléchissante: 50 mm x 50 mm<br>Matériau: Plastique<br>Support: Plastique<br>Désignation chimique du matériau: PMMA8N<br>Fixation: Fixation traversante, À coller |

## Réflecteurs & adhésifs réfléchissants

|   | Art. n°  | Désignation   | Portée de fonctionnement<br>Portée limite | Description  |
|---|----------|---------------|---|--|
|    | 50108300 | REF 4-A-50x50 | 0,08 ... 0,6 m<br>0,08 ... 0,8 m          | Forme: Rectangulaire<br>Surface réfléchissante: 50 mm x 50 mm<br>Matériau: Plastique<br>Désignation chimique du matériau: PMMA<br>Fixation: Autocollant  |
|    | 50024127 | TK 82.2       | 0,05 ... 1,6 m<br>0,05 ... 2 m            | Forme: Rond<br>Taille des prismes triples: 4 mm<br>Surface réfléchissante, diamètre: 79 mm<br>Matériau: Plastique<br>Support: Plastique<br>Désignation chimique du matériau: PMMA8N<br>Fixation: Fixation traversante, Il est possible de coller quelque chose à l'arrière |
|    | 50022816 | TKS 100X100   | 0,02 ... 1,8 m<br>0,02 ... 2,3 m          | Forme: Rectangulaire<br>Taille des prismes triples: 4 mm<br>Surface réfléchissante: 96 mm x 96 mm<br>Matériau: Plastique<br>Support: Plastique<br>Désignation chimique du matériau: PMMA8N<br>Fixation: Fixation traversante, À coller                                     |
|   | 50081283 | TKS 20X40     | 0,02 ... 0,5 m<br>0,02 ... 0,65 m         | Forme: Rectangulaire<br>Taille des prismes triples: 2,3 mm<br>Surface réfléchissante: 16 mm x 38 mm<br>Matériau: Plastique<br>Support: Plastique<br>Désignation chimique du matériau: PMMA8N<br>Fixation: Fixation traversante, À coller                                   |
|  | 50023525 | TKS 30X50     | 0,02 ... 0,65 m<br>0,02 ... 0,85 m        | Forme: Rectangulaire<br>Taille des prismes triples: 3 mm<br>Surface réfléchissante: 27 mm x 44 mm<br>Matériau: Plastique<br>Support: Plastique<br>Désignation chimique du matériau: PMMA8N<br>Fixation: Fixation traversante, À coller                                     |
|  | 50040820 | TKS 40X60     | 0,02 ... 1 m<br>0,02 ... 1,3 m            | Forme: Rectangulaire<br>Taille des prismes triples: 4 mm<br>Surface réfléchissante: 37 mm x 56 mm<br>Matériau: Plastique<br>Support: Plastique<br>Désignation chimique du matériau: PMMA8N<br>Fixation: Fixation traversante, À coller                                     |

## Code d'article

Désignation d'article : **AAA412BGG.H/ii-K**

|                |  |
|----------------|--|
| <b>AAA412B</b> | <b>Principe de fonctionnement / module</b><br>LS412B : émetteur de barrage photoélectrique<br>LE412B : récepteur de barrage photoélectrique<br>ET412B : cellule reflex à détection directe énergétique<br>PRK412B : cellule reflex sur réflecteur avec filtre polarisant |
| <b>GG</b>      | <b>Source lumineuse</b><br>Ne s'applique pas : LED<br>L2 : classe laser 2  |
| <b>H</b>       | <b>Réglage de la portée</b><br>1 : potentiomètre 270°  |

## Code d'article

|           |  |
|-----------|--|
| <b>ii</b> | <b>Sortie de commutation / fonction / OUT1OUT2 (OUT1 = broche 4, OUT2 = broche 2)</b><br>2 : sortie à transistor NPN, fonction claire<br>N : sortie à transistor NPN, fonction foncée<br>4 : sortie à transistor PNP, fonction claire<br>P : sortie à transistor PNP, fonction foncée<br>D : entrée de désactivation (désactivation avec signal low)<br>X : broche non occupée |
| <b>K</b>  | <b>Raccordement électrique</b><br>Ne s'applique pas : câble, longueur standard 2000 mm, 3 brins<br>M12 : connecteur M12, 4 pôles (prise mâle)  |

| Remarque |  |
|----------|--|
|          | Vous trouverez une liste de tous les types d'appareil disponibles sur le site Internet de Leuze à l'adresse <a href="http://www.leuze.com">www.leuze.com</a> . |

## Remarques

| <b>Respecter les directives d'utilisation conforme !</b> |  |
|--|--|
|  | Le produit n'est pas un capteur de sécurité et ne sert pas à la protection des personnes.<br>Le produit ne doit être mis en service que par des personnes qualifiées.<br>Employez toujours le produit dans le respect des directives d'utilisation conforme. |

## Accessoires


### Technique de fixation - Équerres de fixation

|  | Art. n°  | Désignation | Article             | Description  |
|--|----------|-------------|---------------------|--|
|  | 50113549 | BT D12M.5   | Équerre de fixation | Diamètre, intérieur: 12 mm<br>Modèle de pièce de fixation: Angle en L<br>Fixation, côté installation: Fixation traversante<br>Fixation, côté appareil: À visser<br>Type de pièce de fixation: Rigide<br>Matériau: Inox |


### Réflecteurs standard

|  | Art. n°  | Désignation | Article    | Description  |
|--|----------|-------------|------------|--|
|  | 50081283 | TKS 20X40   | Réflecteur | Forme: Rectangulaire<br>Taille des prismes triples: 2,3 mm<br>Surface réfléchissante: 16 mm x 38 mm<br>Matériau: Plastique<br>Support: Plastique<br>Désignation chimique du matériau: PMMA8N<br>Fixation: Fixation traversante, À coller |

## Accessoires

|   | Art. n°  | Désignation | Article    | Description  |
|---|----------|-------------|------------|--|
|  | 50040820 | TKS 40X60   | Réflecteur | Forme: Rectangulaire<br>Taille des prismes triples: 4 mm<br>Surface réfléchissante: 37 mm x 56 mm<br>Matériau: Plastique<br>Support: Plastique<br>Désignation chimique du matériau: PMMA8N<br>Fixation: Fixation traversante, À coller |

## Adhésifs réfléchissants pour applications standard

|   | Art. n°  | Désignation   | Article               | Description   |
|---|----------|---------------|-----------------------|---|
|  | 50108300 | REF 4-A-50x50 | Adhésif réfléchissant | Forme: Rectangulaire<br>Surface réfléchissante: 50 mm x 50 mm<br>Matériau: Plastique<br>Désignation chimique du matériau: PMMA<br>Fixation: Autocollant |

### Remarque



Vous trouverez une liste de tous les accessoires disponibles sur le site Internet de Leuze sous l'onglet Téléchargement de la page de détail de l'article.