

REL-MR-BL-24DC/21-21/MS - Relais individuels



2908181

<https://www.phoenixcontact.com/fr/produits/2908181>

Veillez tenir compte du fait que les données affichées dans ce document PDF proviennent de notre catalogue en ligne. Vous trouverez les données complètes dans la documentation utilisateur. Nos conditions générales d'utilisation des téléchargements sont applicables.



Relais miniature enfichable, avec contact de puissance, 2 contacts inverseurs, touche de test, affichage mécanique de position, polarité : bipolaire, tension d'entrée : 24 V DC

Données commerciales

Référence	2908181
Conditionnement	10 Unité(s)
Commande minimum	10 Unité(s)
Clé de vente	CK6195
Product key	CK6195
Page catalogue	Page 294 (C-5-2019)
GTIN	4055626279404
Poids par pièce (emballage compris)	19,1 g
Poids par pièce (hors emballage)	18 g
Numéro du tarif douanier	85364190
Pays d'origine	CN

Caractéristiques techniques

Propriétés du produit

Type de produit	Relais unique
Mode de fonctionnement	100 % ED
Durée de vie mécanique	5x 10 ⁶ cycles

Propriétés d'isolation

Catégorie de surtension	III
Degré de pollution	2

Propriétés électriques

Durée de vie électrique	voir diagramme
Puissance dissipée maximale en condition nominale	0,41 W
Tension d'essai (Bobine/contact)	5 kV AC (50 Hz, 1 min., bobine/contact)
Tension d'essai (Contact inverseur/contact inverseur)	2,5 kV AC (50 Hz, 1 min., contact inverseur/contact inverseur)
Tension d'isolement assignée	250 V AC

Données d'entrée

Côté excitation

Tension nominale d'entrée U_N	24 V DC
Plage de tension d'entrée	19,2 V DC ... 52,8 V DC
Plage de tension d'entrée rapportée à U_N	0,8 ... 2,2 (voir diagramme)
Sortie de couplage de l'entraînement	monostable
Entraînement (polarité)	bipolaire
Courant d'entrée typique pour U_N	17 mA
Temps d'amorçage typique	9 ms
Temps de retombée typique	6 ms

Données de sortie

Commutation

Type de contact	2 inverseurs
Type du contact de commutation	Contact simple
Matériau des contacts	AgNi
Tension de commutation maximale	250 V AC/DC
Tension de commutation minimale	12 V (pour 10 mA)
Intensité permanente limite	8 A
Courant d'enclenchement maximal	16 A (20 ms)
Courant de commutation minimal	10 mA (pour 12 V)
Puissance de coupure (charge ohmique) max.	192 W (pour 24 V DC)
	62 W (à 48 V DC)
	42 W (à 60 V DC)
	55 W (à 110 V DC)

2908181

<https://www.phoenixcontact.com/fr/produits/2908181>

	66 W (à 220 V DC)
--	-------------------

Caractéristiques de raccordement

Type de raccordement	Raccord enfichable / raccordement soudé
----------------------	-----------------------------------------

Dimensions

Largeur	13 mm
Hauteur	29 mm
Profondeur	25,5 mm

Conditions environnementales et de durée de vie

Conditions ambiantes

Indice de protection	RT II
Température ambiante (fonctionnement)	-40 °C ... 70 °C
Température ambiante (stockage/transport)	-40 °C ... 85 °C

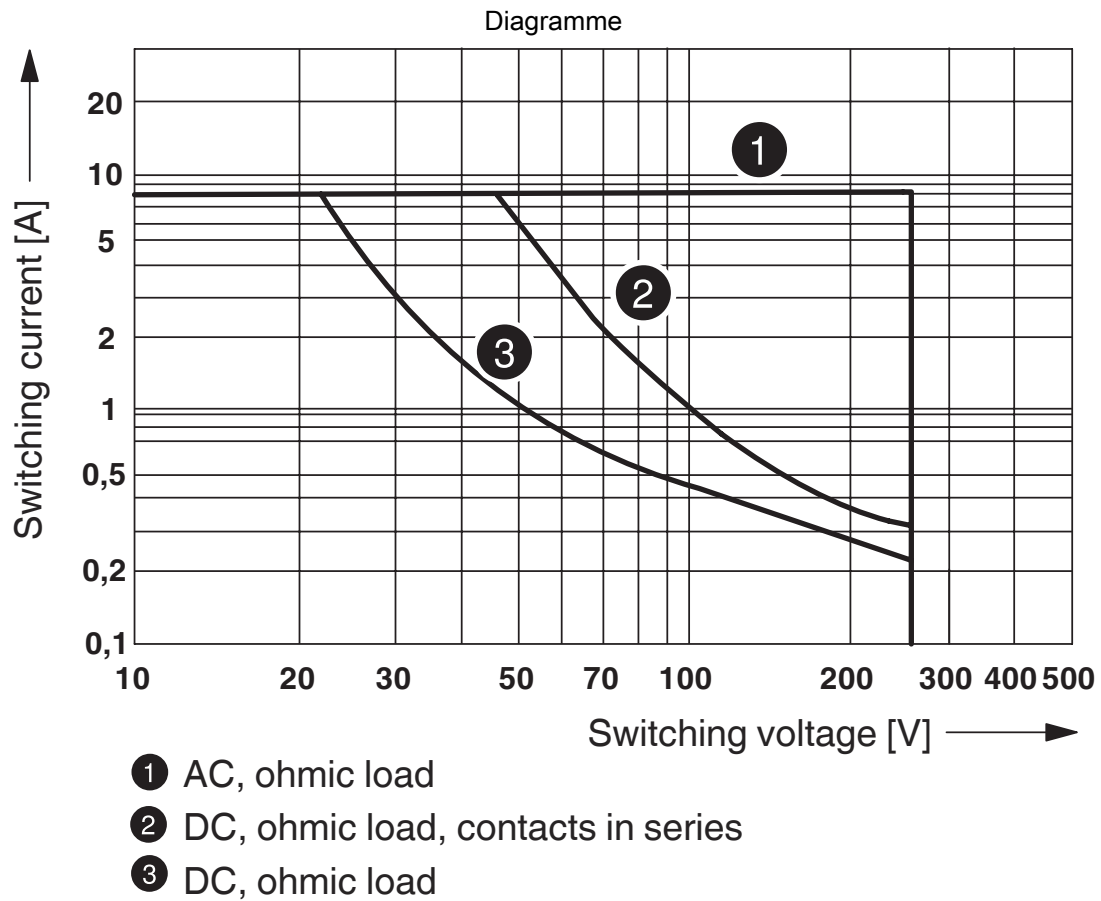
Normes et spécifications

Normes/Prescriptions	CEI 61810
	CEI 60664

Montage

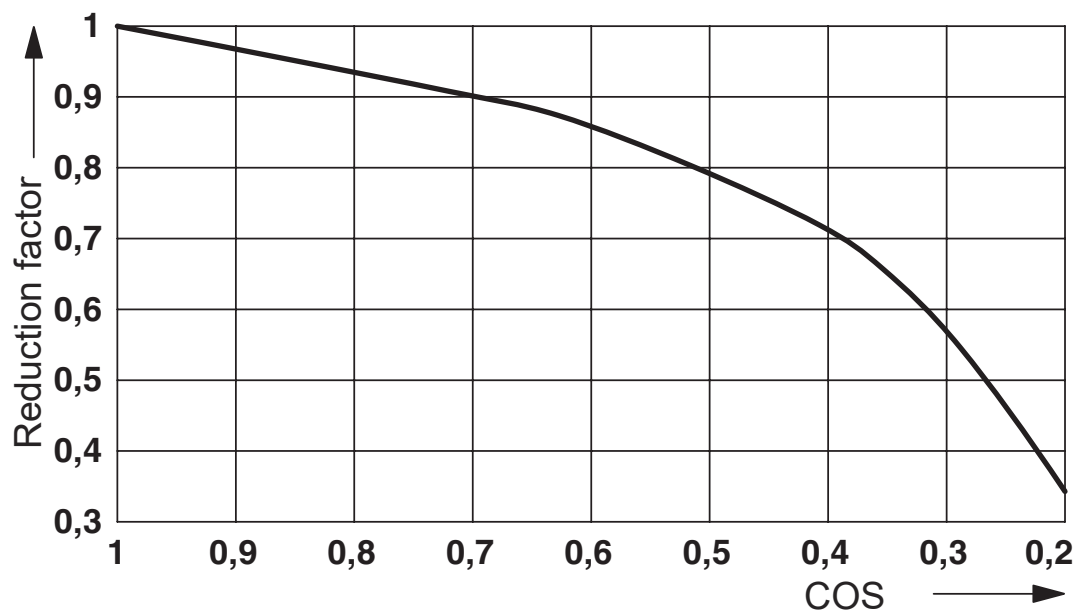
Emplacement pour le montage	indifférent
-----------------------------	-------------

Dessins



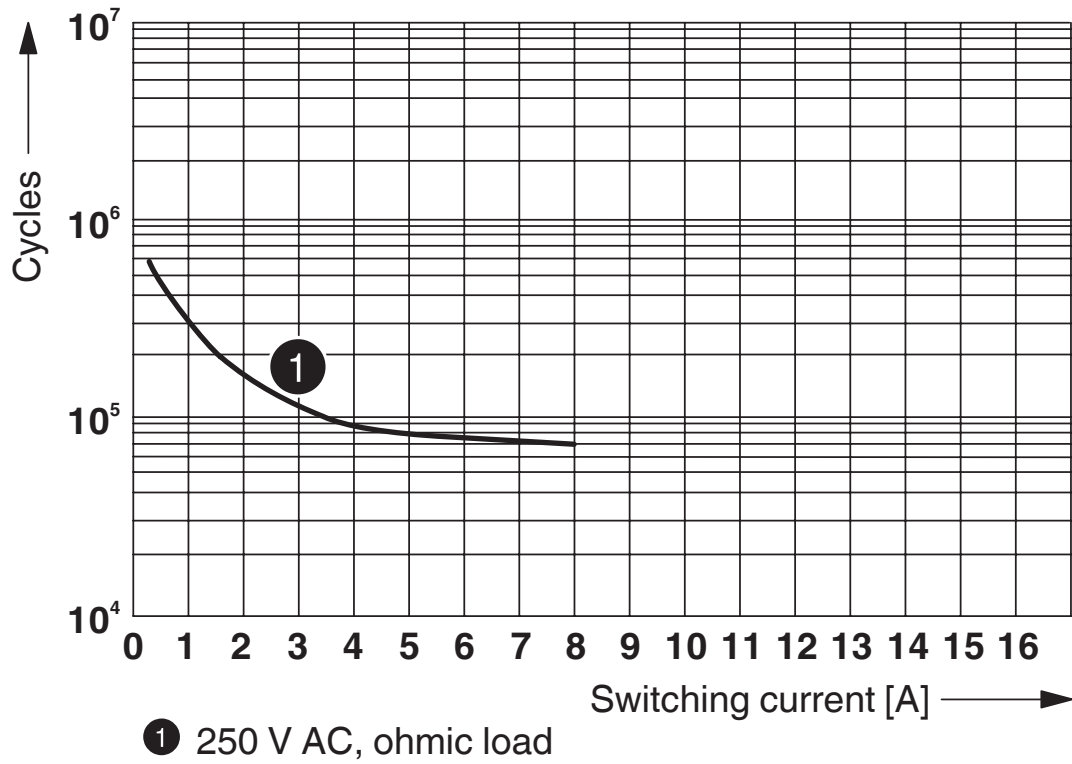
Puissance de coupure

Diagramme

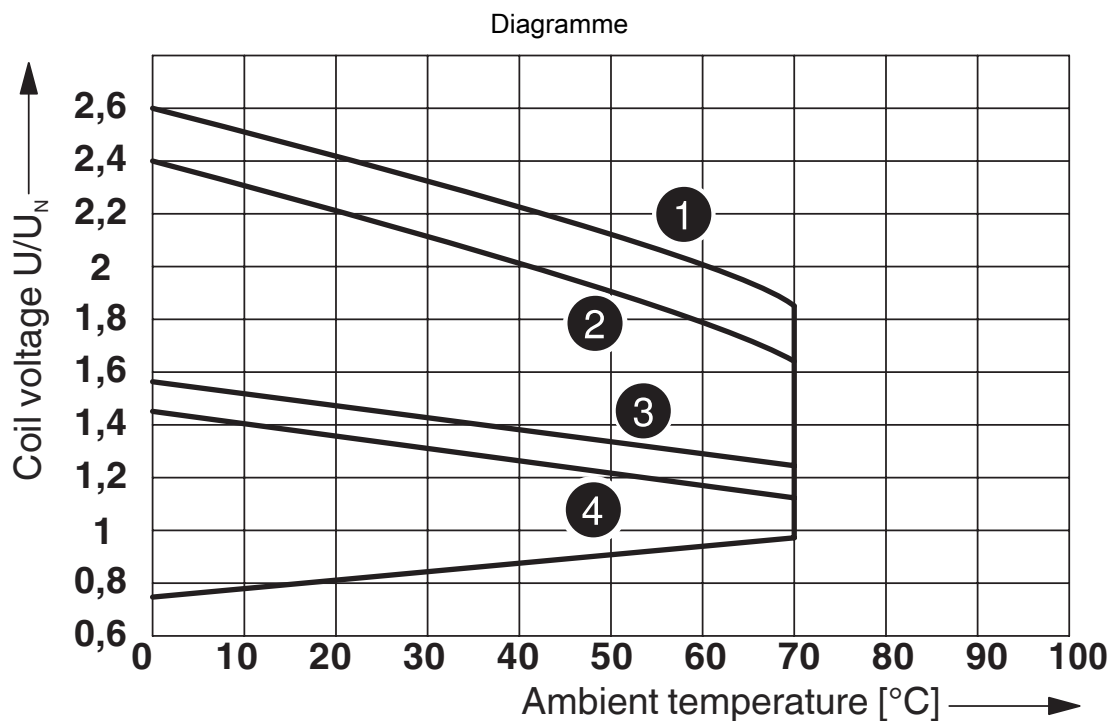


Facteur de réduction de la durée de vie pour différents cos phi

Diagramme



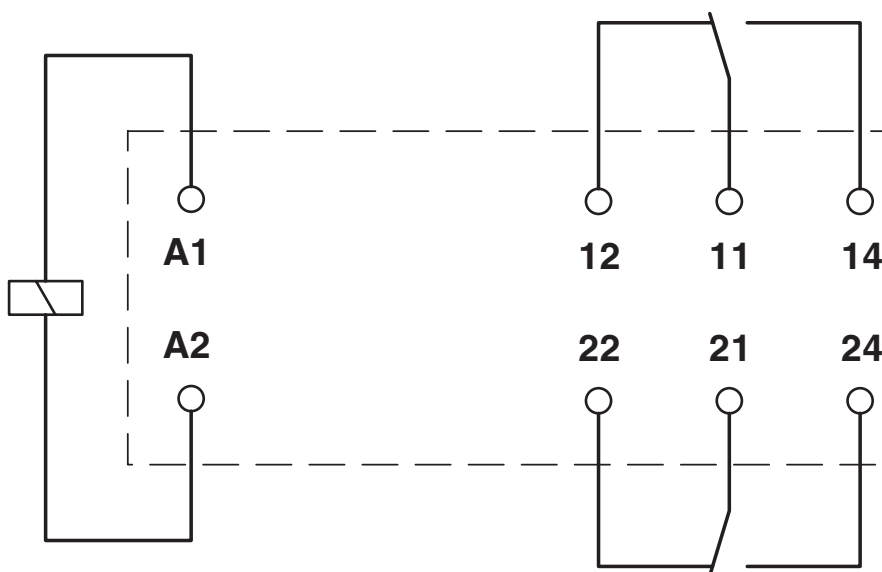
Durée de vie électrique

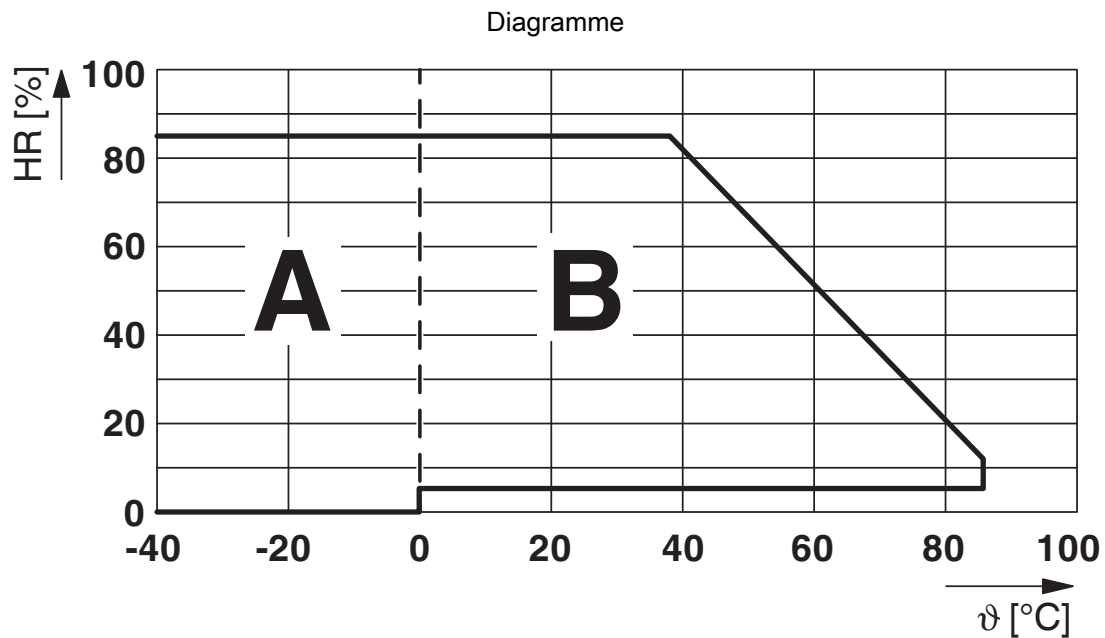


- ① DC coils, 0 A contact current
- ② DC coils, 8 A contact current
- ③ AC coils, 0 A contact current
- ④ AC coils, 8 A contact current

Plage de tension de service

Schéma de connexion





Humidité de l'air admise pour le fonctionnement et le stockage.

Il est impératif de respecter la température ambiante maximum autorisée indiquée dans la fiche technique.

Zone A : éviter tout givrage à des températures ambiantes ≤ 0 °C

Zone B : éviter la condensation à des températures ambiantes > 0 °C

Sur 30 jours complets, répartis sur toute l'année, une humidité de l'air de 95 % est admise à une température ambiante de ≤ 25 °C.

2908181

<https://www.phoenixcontact.com/fr/produits/2908181>

Homologations

 To download certificates, visit the product detail page: <https://www.phoenixcontact.com/fr/produits/2908181>



cUL Recognized

Identifiant de l'homologation: FILE E 195083



UL Recognized

Identifiant de l'homologation: FILE E 195083



EAC

Identifiant de l'homologation: TR_TS_D_00573_c



EAC

Identifiant de l'homologation: RU*C-DE.*08.B.00010

cULus Recognized

2908181

<https://www.phoenixcontact.com/fr/produits/2908181>

Classifications

ECLASS

ECLASS-11.0	27371601
ECLASS-12.0	27371601
ECLASS-13.0	27371601

ETIM

ETIM 9.0	EC001437
----------	----------

UNSPSC

UNSPSC 21.0	39122300
-------------	----------

2908181

<https://www.phoenixcontact.com/fr/produits/2908181>

Conformité environnementale

China RoHS	Période d'utilisation conforme : illimitée = EFUP-e
	Aucune substance dangereuse dépassant les valeurs seuils ;

REL-MR-BL-24DC/21-21/MS - Relais individuels



2908181

<https://www.phoenixcontact.com/fr/produits/2908181>

Accessoires

ECOR-1-BSC2-RT/2X21 - Socle pour relais

1027546

<https://www.phoenixcontact.com/fr/produits/1027546>

Embase de relais ECOR-1..., pour relais de puissance miniature ou un relais miniature avec 1 ou 2 contacts inverseurs, boulonnage pour le montage sur NS 35/7,5.



ECOR-1-BSC3/2X21 - Socle pour relais

2907518

<https://www.phoenixcontact.com/fr/produits/2907518>

Embase de relais ECOR-1..., pour relais miniatures de puissance ou relais miniature avec 1 ou 2 contacts inverseurs, raccordement vissé, enfichabilité pour modules d'entrée/antiparasite, montage sur NS 35/7,5



REL-MR-BL-24DC/21-21/MS - Relais individuels



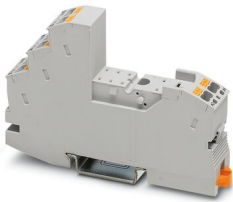
2908181

<https://www.phoenixcontact.com/fr/produits/2908181>

RIF-1-BPT/2X21 - Socle pour relais

2900931

<https://www.phoenixcontact.com/fr/produits/2900931>



Embase de relais RIF-1..., pour relais de puissance miniatures avec 1 ou 2 contacts inverseurs ou relais à semi-conducteurs similaires, raccordement Push-in, enfichabilité pour modules d'entrée/antiparasite, montage sur NS 35/7,5

RIF-1-BSC/2X21 - Socle pour relais

2900930

<https://www.phoenixcontact.com/fr/produits/2900930>



Embase de relais RIF-1..., pour relais de puissance miniatures avec 1 ou 2 contacts inverseurs ou relais à semi-conducteurs similaires, raccordement vissé, enfichabilité pour modules d'entrée/antiparasite, montage sur NS 35/7,5

Phoenix Contact 2023 © - Tous droits réservés
<https://www.phoenixcontact.com>

PHOENIX CONTACT SAS
52 Boulevard de Beaubourg Emerainville
77436 Marne La Vallée Cedex 2 France
+33 (0) 1 60 17 98 98
documentation@phoenixcontact.fr