



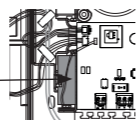
## Installer le système

### 1- Installer le tableau d'alarme

- Raccordez le tableau d'alarme et la batterie. Référez-vous au descriptif de la page 1 :
- Actionnez le disjoncteur
  - Le voyant vert s'allume
  - L'écran affiche l'état du système



1 batterie Ni-MH  
8,4 V 280 mAh  
(Réf. 0 407 56)

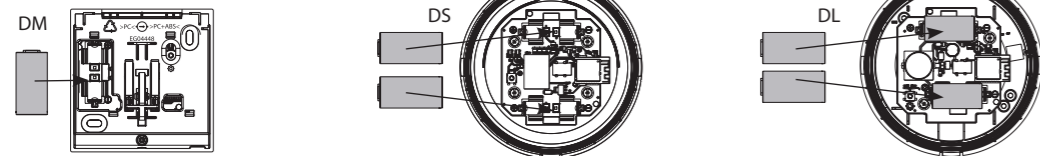


### 2- Associer les périphériques

Dans le cas d'un kit, les périphériques livrés sont déjà associés à leur tableau d'alarme, insérez la(ou leurs) pile(s). Réalisez ces opérations pour tout périphérique complémentaire.

Répétez les opérations suivantes pour chaque périphérique à associer.

- Insérez la(ou les) pile(s).



- Sur le tableau d'alarme : Appuyez sur la touche «VALID»  
L'écran de saisie du code d'accès s'affiche

Code d'accès  
0 \_ \_ \_

- Composez le code d'accès 3113 : Appuyez sur les touches ^ et v pour faire défiler les chiffres et validez-les l'un après l'autre : Appuyez sur la touche «VALID».

L'écran affiche

Informations des périphériques

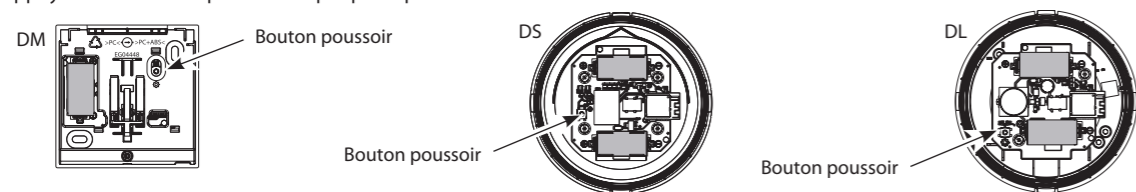
- Faites défiler les écrans : Appuyez sur les touches ^ ou v jusqu'à l'affichage du menu

Ajouter un périphérique

- Appuyez sur la touche «VALID», l'écran affiche

Attente du périphérique...

- Appuyez sur le bouton poussoir du périphérique à associer



--> Le voyant jaune du périphérique clignote puis le voyant vert du périphérique s'allume. Le périphérique est associé.

--> Le tableau indique le type du périphérique associé (DM / Diffuseur) et son numéro d'identification, par exemple :

Identifiez le périphérique : Collez son étiquette d'identification (planche d'étiquettes fournie avec le tableau d'alarme)

Répétez ces opérations pour chacun des périphériques à associer.

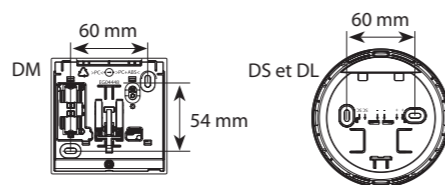
Ajout DM 01

### 3- Installer les périphériques

Si aucun voyant n'est allumé sur le périphérique, appuyez sur son bouton-poussoir

Répétez les opérations suivantes pour chaque périphérique à associer :

- Déplacez-vous dans la pièce avec le périphérique
- Fixez-le dans une zone appropriée et dans laquelle son voyant vert est allumé



### 4- Vérifier la qualité de la liaison radio entre le tableau d'alarme et les périphériques

- Sur un périphérique :

Appuyez sur le bouton poussoir indiqué ci-dessus.

--> Le voyant vert du périphérique est allumé : le signal radio est bon

--> Le voyant vert du périphérique clignote : le signal radio est faible

--> Le voyant jaune du périphérique clignote : Communication perdue ou Tableau d'alarme non associé

Les voyants s'éteignent à l'issue de 15 min ou après un nouvel appui sur le bouton poussoir du périphérique.

- Sur le tableau d'alarme :

b1- Composez le code d'accès : 3113 : Appuyez sur les touches ^ et v pour faire défiler les chiffres et validez-les l'un après l'autre :

Appuyez sur la touche «VALID».

L'écran affiche

Informations des périphériques

appuyez sur la touche «VALID».

b2- Faites défiler sur l'écran les périphériques configurés : Appuyez sur les touches ^ ou v. Appuyez sur la touche «VALID»

pour sélectionner celui dont vous souhaitez connaître la qualité de la liaison radio avec le tableau d'alarme, par exemple :

b3- Appuyez sur la touche «VALID» et faites défiler les écrans : Appuyez sur les touches ^ ou v.

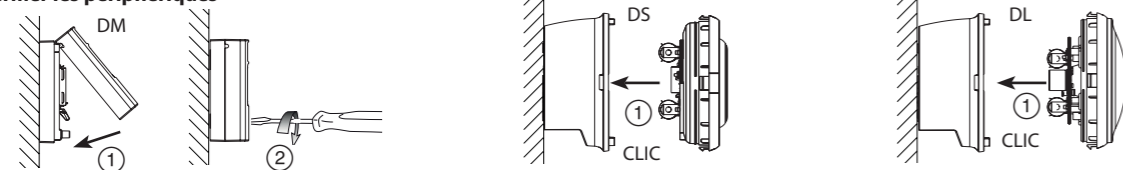
L'écran affiche la qualité du niveau de réception du périphérique :

Réception radio bonne

Périphérique 01 DM

Répétez ces opérations pour chacun des périphériques à associer.

### 5- Fermer les périphériques

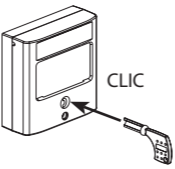


### Accéder par les menus du tableau d'alarme à d'autres fonctions

- «Supprimer un périphérique»
- «Réinitialiser le tableau d'alarme» : Supprime tous les périphériques associés au tableau d'alarme
- «Configurer la sortie» : Débranchement uniquement / Alarme uniquement / Débranchement ou Alarme

## Réaliser les essais

Réalisez ces essais après le raccordement puis au moins une fois par an.

Manipulation	Vérifications	Incidents éventuels
1- a - Le tableau d'alarme est en veille b - Assurez-vous qu'aucun DM n'est déclenché	- Le voyant vert «SOUS-TENSION» du tableau d'alarme est allumé - Le voyant jaune est éteint - L'écran affiche : Alarme Type 4 Radio	- Le voyant jaune est allumé : suivez les indications de l'écran. Appuyez sur les touches ^ et v pour faire défiler les indications de défauts.
2- Passez le tableau d'alarme en mode TEST : a- Appuyez sur la touche «VALID» du tableau d'alarme L'écran de saisie du code d'accès s'affiche b- Composez le code d'accès 3113 : Appuyez sur les touches ^ et v pour faire défiler les chiffres et validez-les l'un après l'autre : Appuyez sur la touche «VALID». L'écran affiche : Informations des périphériques c- Faites défiler les écrans par les touches ^ ou v jusqu'à l'affichage du menu Tester l'installation d- Appuyez sur la touche «VALID»	L'écran affiche : Mode test actif	
3- Testez un DM en appuyant avec la clé de réarmement jusqu'au «clac» 	- Le voyant rouge «EVACUATION» du tableau d'alarme s'allume - Le tableau d'alarme affiche par exemple : Mode test actif Feu DM 01 - Le tableau d'alarme et le(s) diffuseur(s) sonore(s) diffusent le son d'alarme générale pendant 10 s - Le(s) diffuseur(s) lumineux émet(tent) des flashes pendant 10 s	Le tableau d'alarme ne signale pas l'alarme : Vérifiez : - Que le DM actionné est configuré - Que la liaison radio entre le tableau d'alarme et ce DM est bonne Référez-vous aux chapitres correspondants de ce document.
4- A l'issue des 10 s	- Le voyant rouge «EVACUATION» s'éteint - Le tableau d'alarme et les diffuseurs n'émettent plus les signaux d'alarme	
Répétez les étapes 3 et 4 pour chaque DM.		
5- Appuyez sur la touche «ECHAP» a- Le tableau d'alarme affiche : Informations des périphériques b- Appuyez sur la touche «ECHAP»	Le tableau d'alarme revient en mode veille et affiche : Alarme Type 4 Radio	

La sortie du mode TEST est automatique au bout de 30 min en l'absence de test.

### Déclencher une alarme

#### 1- Appuyez sur un DM

- Le voyant rouge «EVACUATION» du tableau d'alarme s'allume
- Le numéro du DM activé s'affiche à l'écran, par exemple :

Feu DM 01

- Le tableau d'alarme et les diffuseurs sonore(s) et lumineux diffusent l'alarme générale

#### 2- Attendez la fin de l'alarme

L'alarme dure 5 min et ne peut pas être interrompue.

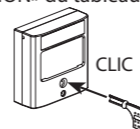
A l'issue des 5 min le voyant rouge «EVACUATION» du tableau d'alarme clignote.

#### 3- Réarmez le DM

Réalisez un appui avec la clé de réarmement jusqu'au «clac».

Le voyant rouge «EVACUATION» du tableau d'alarme s'éteint

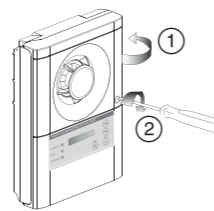
Le système revient en veille



### Mettre l'installation en service

- Fermez le tableau d'alarme

- Laissez charger la batterie impérativement pendant 30 heures  
L'autonomie de la batterie du tableau d'alarme est de 24 heures en veille plus 5 minutes d'alarme



### Remplacer la batterie du tableau d'alarme

- Mettez le tableau d'alarme hors tension (230 V~)
- Ouvrez le tableau d'alarme
- Remplacez la batterie par une batterie de référence 0 407 56
- Mettez au rebut la batterie(s) usagée selon les instructions de recyclage en vigueur
- Mettez le tableau d'alarme sous tension (230 V~)
- Testez le tableau d'alarme
- Fermez le tableau d'alarme

### Remplacer les piles des périphériques

- Ouvrez le périphérique
- Remplacez la (les) pile(s) par une (des) pile(s) de même type : Li - 3 V - 1500 mAh parmi les suivantes :
  - ENERGIZER CR123
  - PANASONIC CR123A
  - VARTA CR123A
- L'écran peut afficher ponctuellement :  
Perte liaison DM 01

- Mettez au rebut la (les) pile(s) usagée(s) selon les instructions de recyclage en vigueur
- Référez-vous au chapitre ci-dessus pour réaliser les essais de l'installation