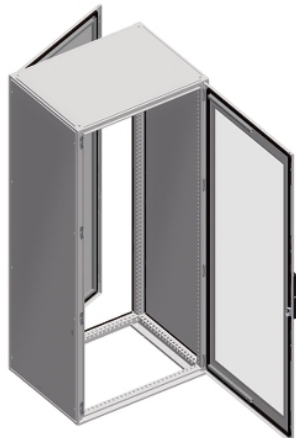


Fiche produit

Caractéristiques

NSYSF12880E

Spacial SF - baie 19p - assemblé - 1200x800x800mm



Principales

| | |
|------------------------------------|---|
| Gamme | Spacial |
| Extended range | Spacial SF-E |
| Application | Application électronique |
| Type de produit ou équipement | Enveloppe juxtaposable |
| Hauteur nominale de l'enveloppe | 1200 mm |
| Largeur nominale de l'enveloppe | 800 mm |
| Profondeur nominale de l'enveloppe | 800 mm |
| Installation du coffret | Posé au sol |
| Composition de l'appareil | 1 structure 1 système de verrouillage à poignée: porte 1 toit 2 porte: avant et arrière 2 panneaux latéraux |

Complémentaires

| | |
|-----------------------------|--|
| Type de structure | Montants verticaux reliés aux cadres supérieur et inférieur Formé à partir d'une section unique Panneaux et portes intégrés à la structure Structure perforée avec pas de 25 mm |
| Type de porte | Vitré avant Pleine arrière |
| Nombre de portes | Avant et arrière: 2 porte(s) |
| Ouverture de porte | Réversible (120 °) |
| Type de verrou | Serrure à 4 points, poignée avec insert à double barre 5 mm portes avant et arrière |
| Type de châssis plein | Sans châssis plein |
| Type de plaque passe-câbles | Sans plaque presse-étoupe |
| Accessibilité | Arrière Côtés du boîtier Avant |
| Pièces amovibles | Porte par vis charnière Toit par vis Panneau latéral par vis |
| Matière | Encadrement: acier galvanisé Montants: acier galvanisé Porte: tôle d'acier Panneaux: tôle d'acier Charnière: zamak Poignée: polyamide 6 avec 30 % de fibre de verre |
| Finition de surface | Poudre époxy-polyester |
| Couleur | Enveloppe: gris (RAL 7035) Poignée: noir (RAL 9005) |

Environnement

| | |
|------------------------|--|
| Normes | CEI 62208 |
| Degré de protection IP | IP55 se conformer à CEI 60529 |
| Tenue aux chocs IK | IK08 se conformer à CEI 62262 (de porte transparente) IK10 se conformer à CEI 62262 (de porte pleine) |

Emballage

| | |
|---------------------------|-------------|
| Poids de l'emballage (Kg) | 94,500 kg |
| Hauteur de l'emballage 1 | 1330,000 mm |
| Largeur de l'emballage 1 | 845,000 mm |
| Longueur de l'emballage 1 | 890,000 mm |

Durabilité de l'offre

| | |
|-------------------------------------|--|
| Statut environnemental de l'offre | Produit Green Premium |
| Régulation REACH | Déclaration REACH |
| Sans SVHC REACH | Oui |
| Directive RoHS UE | Conformité pro-active (Produit en dehors du scope légal RoHS UE) Déclaration RoHS UE |
| Sans mercure | Oui |
| Information sur les exemptions RoHS | Oui |
| Régulation RoHS Chine | Déclaration RoHS Pour La Chine |
| Profil environnemental | Profil Environnemental Du Produit |

Garantie contractuelle

| | |
|----------|---------|
| Garantie | 18 mois |
|----------|---------|