

# GKDS-EX - Bloc de jonction C.I.

1709203

<https://www.phoenixcontact.com/fr/produits/1709203>

Veillez tenir compte du fait que les données affichées dans ce document PDF proviennent de notre catalogue en ligne. Vous trouverez les données complètes dans la documentation utilisateur. Nos conditions générales d'utilisation des téléchargements sont applicables.



Bloc de jonction C.I., intensité nominale: 20 A, tension de référence (III/2): 630 V, section nominale: 2,5 mm<sup>2</sup>, nombre de potentiels: 1, nombre de rangées: 1, nombre de pôles par rangée: 1, gamme d'articles: GKDS-EX, pas: 7,5 mm, type de raccordement: Raccordement vissé avec bague, surface d'attaque des vis: L Fente longitudinale, montage: Soudage à la vague, sens d'enfichage conducteur/circuit imprimé: 0 °, coloris: noir, Disposition des broches: Brochage linéaire, Longueur de broche [P]: 5 mm, nombre de picots par potentiel: 2, type de conditionnement: emballé dans un carton. L'article est juxtaposable à différents nombres de pôles ! Chaque groupe de blocs de jonction doit être équipé d'une plaque à brides GRZ 2,5V-EX (1706112) à chaque extrémité. Si l'on dépasse 10 bloc de jonction, il convient de prévoir une plaque à bride supplémentaire au moins tous les 10 blocs de jonction. La tension de service max. peut être portée à 420 V grâce aux intercalaires modulaires GRZ 2,5-EX (1724628).

## Avantages

- Le principe de raccordement mondialement reconnu permet une utilisation universelle
- Echauffement réduit via une force de contact maximale
- Satisfait aux exigences de sécurité accrues du type de protection « Ex e » suivant CEI 60079-7 pour les zones explosives
- Tests rapides et faciles grâce à la possibilité de vérification intégrée
- Les doubles picots de soudage réduisent la contrainte mécanique des points de soudage
- L'encliquetage latéral permet une mise en place personnalisée de différents nombres de pôles

## Données commerciales

Référence	1709203
Conditionnement	50 Unité(s)
Commande minimum	50 Unité(s)
Clé de vente	AAMFGA
Product key	AAMFGA
Page catalogue	Page 106 (CC-2007)
GTIN	4017918023638
Poids par pièce (emballage compris)	4,317 g
Poids par pièce (hors emballage)	4,317 g
Numéro du tarif douanier	85369010
Pays d'origine	DE

## Caractéristiques techniques

### Propriétés du produit

Type	Bloc de jonction pour C.I. juxtaposable
Ligne de produits	COMBICON Terminals M
Type de produit	Borne de circuit imprimé
Gamme de produits	GKDS-EX
Nombre de pôles	1
Pas	7,5 mm
Nombre de connexions	1
Nombre de rangées	1
Nombre de potentiels	1
Tracé brochage	Brochage linéaire
Nombre de picots par potentiel	2

### Propriétés électriques

Intensité nominale $I_N$	20 A
Tension nominale $U_N$	630 V
Degré de pollution	3
Tension de référence (III/3)	275 V
Tension de tenue aux chocs assignée (III/3)	6 kV
Tension assignée (III/2)	630 V
Tension de tenue aux chocs assignée (III/2)	6 kV
Tension de référence (II/2)	1000 V
Tension de tenue aux chocs assignée (II/2)	6 kV

### Caractéristiques de raccordement

#### Technologie de raccordement

Type	Bloc de jonction pour C.I. juxtaposable
Section nominale	2,5 mm <sup>2</sup>

#### Raccordement du conducteur

Type de raccordement	Raccordement vissé avec bague
Section de conducteur rigide	0,2 mm <sup>2</sup> ... 4 mm <sup>2</sup>
Section de conducteur souple	0,2 mm <sup>2</sup> ... 2,5 mm <sup>2</sup>
Section conduct. AWG	24 ... 12
Section de conducteur souple avec embout, sans douille en plastique	0,25 mm <sup>2</sup> ... 2,5 mm <sup>2</sup>
Section de conducteur souple avec embout et douille en plastique	0,25 mm <sup>2</sup> ... 2,5 mm <sup>2</sup>
2 conducteurs rigides de même section	0,2 mm <sup>2</sup> ... 1,5 mm <sup>2</sup>
2 conducteurs souples de même section	0,2 mm <sup>2</sup> ... 1 mm <sup>2</sup>
2 conducteurs de même section, flexibles avec embout sans douille en plastique	0,25 mm <sup>2</sup> ... 0,5 mm <sup>2</sup>

# GKDS-EX - Bloc de jonction C.I.



1709203

<https://www.phoenixcontact.com/fr/produits/1709203>

2 conducteurs souples de même section avec embout TWIN et douille en plastique	0,5 mm <sup>2</sup> ... 1 mm <sup>2</sup>
Longueur à dénuder	9 mm
Couple de serrage	0,5 Nm ... 0,6 Nm

## Montage

Type de montage	Soudage à la vague
Tracé brochage	Brochage linéaire
Forme d'entraînement de la tête de vis	Fente longitudinale (L)
Type de raccordement	Raccordement vissé avec bague
Forme d'entraînement de la tête de vis	Fente longitudinale (L)

## Indications sur les matériaux

### Indication de matériau - contact

Remarque	Conforme à WEEE/RoHS, exempt de trichite suivant la norme CEI 60068-2-82/JEDEC JESD 201
Matériau de contact	Alliage de Cu
Qualité de surface	étamage galvanique
Surface métallique point de connexion (couche supérieure)	Etain (5 - 7 µm Sn)
Surface métallique point de connexion (couche intermédiaire)	Nickel (2 - 3 µm Ni)
Surface métallique zone de soudage (couche supérieure)	Etain (5 - 7 µm Sn)
Surface métallique zone de soudage (couche intermédiaire)	Nickel (2 - 3 µm Ni)

### Indication de matériau - boîtier

Coloris (Boîtiers)	noir (9005)
Matériau isolant	PA
Groupe d'isolant	I
IRC selon CEI 60112	600
Classe d'inflammabilité selon UL 94	V0
Indice d'inflammabilité au fil incandescent GWFI selon EN 60695-2-12	850
Température d'ignition au fil incandescent GWIT selon EN 60695-2-13	775
Température des essais de pression à bille selon la norme EN 60695-10-2	125 °C

## Dimensions

Dessin coté	
Pas	7,5 mm
Largeur [w]	7,5 mm
Hauteur [h]	19,5 mm

# GKDS-EX - Bloc de jonction C.I.



1709203

<https://www.phoenixcontact.com/fr/produits/1709203>

Longueur [l]	19 mm
Hauteur de montage	20 mm
Longueur du picot de soudage [P]	5 mm
Dimensions des picots	1,1 x 0,8 mm

## Conception de circuits imprimés

Diamètre de perçage	1,4 mm
---------------------	--------

## Contrôles électriques

### Distances dans l'air et lignes de fuite |

Groupe d'isolant	I
Résistance aux courants de fuite (DIN EN 60112 (VDE 0303-11))	CTI 600
Tension d'isolement assignée (III/3)	275 V
Tension de tenue aux chocs assignée (III/3)	6 kV
valeur minimale de la distance dans l'air - champ non homogène (III/3)	5,5 mm
valeur minimale de la ligne de fuite (III/3)	6,3 mm
Remarque concernant la section de raccordement	Avec conducteur raccordé 4 mm <sup>2</sup> (rigide).
Tension d'isolement assignée (III/2)	630 V
Tension de choc assignée (III/2)	6 kV
valeur minimale de la distance dans l'air - champ non homogène (III/2)	5,5 mm
valeur minimale de la ligne de fuite (III/2)	3,2 mm
Tension d'isolement assignée (II/2)	1000 V
Tension de tenue aux chocs assignée (II/2)	6 kV
valeur minimale de la distance dans l'air - champ non homogène (II/2)	5,5 mm
valeur minimale de la ligne de fuite (II/2)	5 mm

## Conditions environnementales et de durée de vie

### Conditions ambiantes

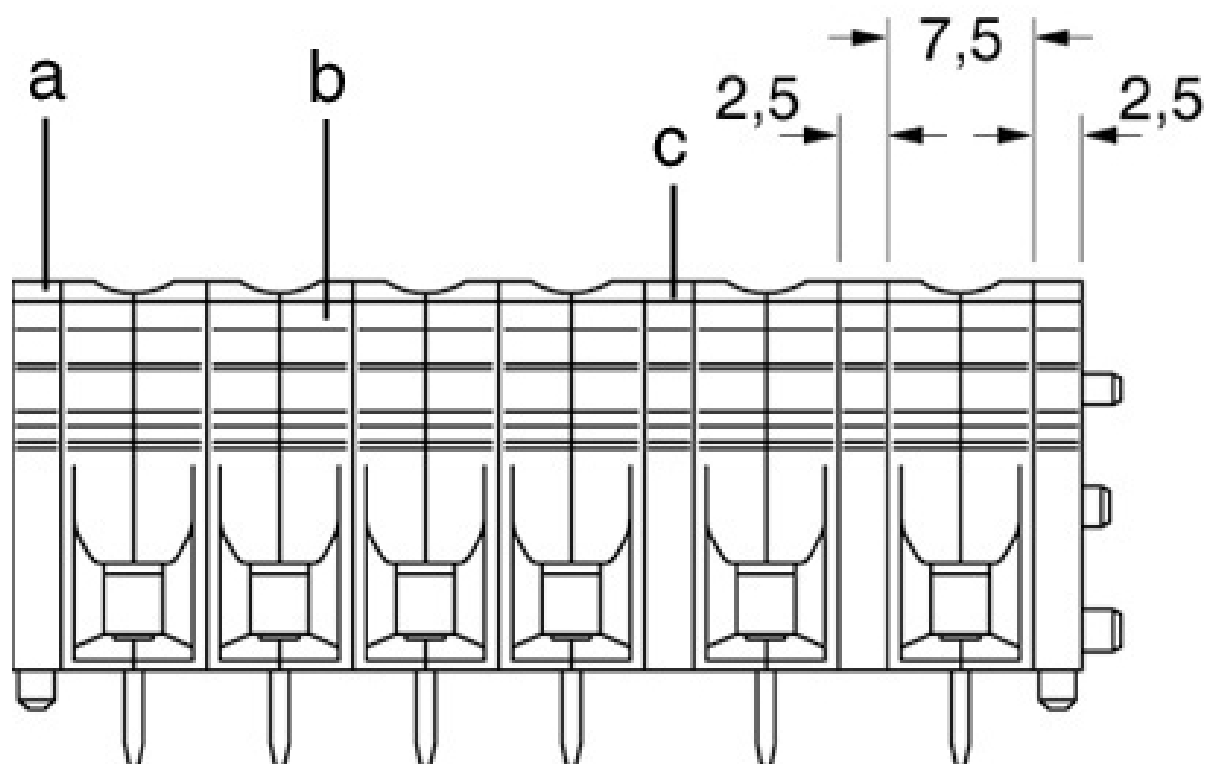
Température ambiante (fonctionnement)	-40 °C ... 100 °C (En fonction de la courbe de capacité de courant / de derating)
Température ambiante (stockage/transport)	-40 °C ... 70 °C
Humidité rel. de l'air (stockage/transport)	30 % ... 70 %
Température ambiante (montage)	-5 °C ... 100 °C

## Indications sur l'emballage

Type de conditionnement	emballé dans un carton
-------------------------	------------------------

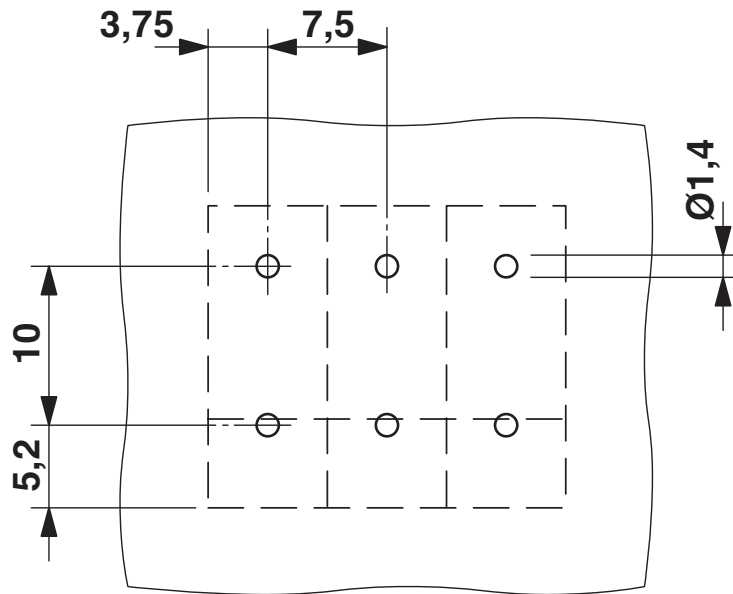
## Dessins

### Dessin schématique

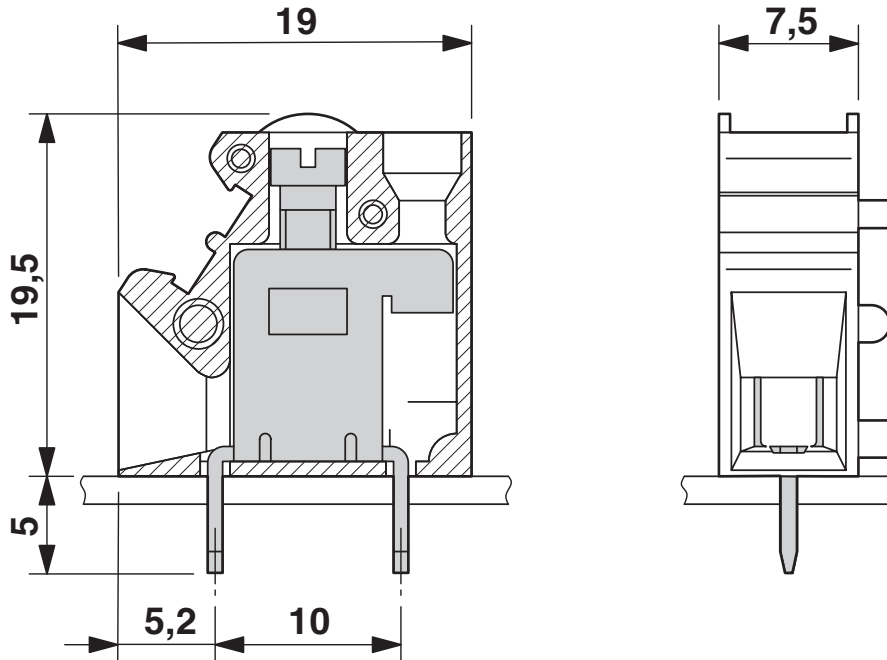


- a = plaque à bride GRZ 2,5 V-EX
- b = bloc de jonction GKDS-EX
- c = intercalaire modulaire GRZ 2,5-EX

Gabarit perçage / géom. pastille soudage



Dessin coté

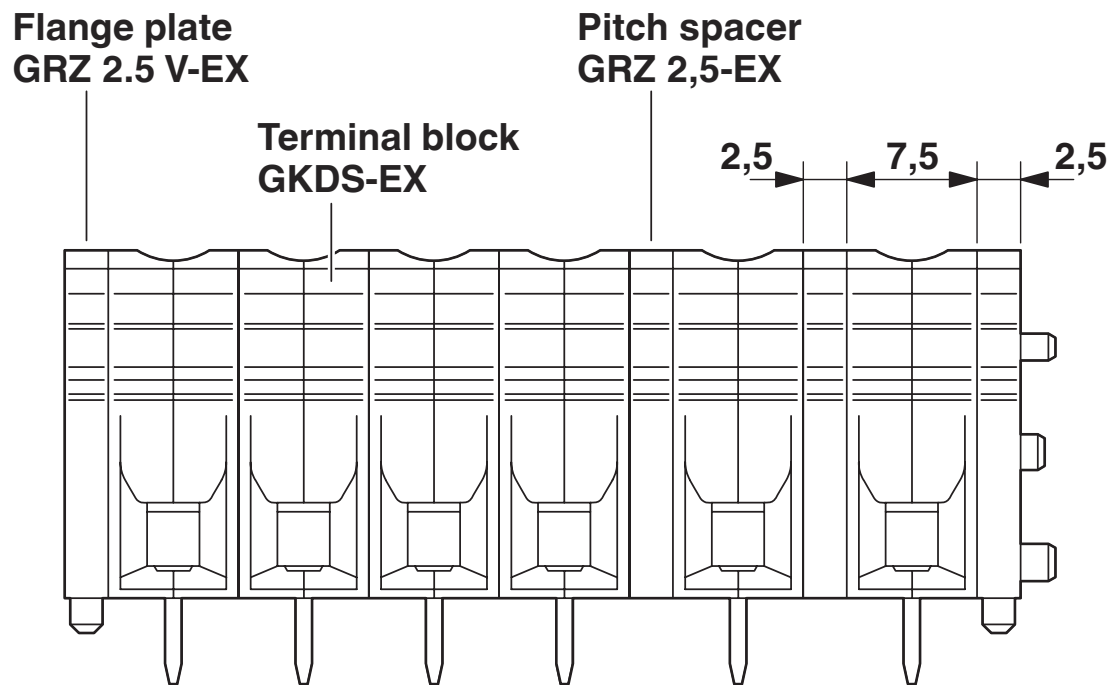


# GKDS-EX - Bloc de jonction C.I.

1709203

<https://www.phoenixcontact.com/fr/produits/1709203>

Dessin coté



Consigne de montage

# GKDS-EX - Bloc de jonction C.I.





1709203


<https://www.phoenixcontact.com/fr/produits/1709203>


## Homologations

To download certificates, visit the product detail page: <https://www.phoenixcontact.com/fr/produits/1709203>

 <b>ATEX</b> Identifiant de l'homologation: SEV 15 ATEX 0178 U				
	Tension nominale $U_N$	Intensité nominale $I_N$	Section AWG	Section $mm^2$
	275 V	20 A	-	0,2 - 2,5
Conducteurs rigides uniquement	275 V	26 A	-	- 4
Avec intercalaire	420 V	20 A	-	0,2 - 2,5

 <b>cUL Recognized</b> Identifiant de l'homologation: FILE E 192998				
	Tension nominale $U_N$	Intensité nominale $I_N$	Section AWG	Section $mm^2$
Groupe utilisateur B				
	160 V	15 A	30 - 14	30 - 14
Avec intercalaire	250 V	-	30 - 14	30 - 14
Groupe utilisateur C				
	50 V	15 A	30 - 14	30 - 14
Groupe utilisateur D				
	160 V	10 A	30 - 14	30 - 14
Avec intercalaire	250 V	-	30 - 14	30 - 14

 <b>IECEx</b> Identifiant de l'homologation: IECEx SEV 15.0026U				
	Tension nominale $U_N$	Intensité nominale $I_N$	Section AWG	Section $mm^2$
	275 V	20 A	-	0,2 - 2,5
Conducteurs rigides uniquement	275 V	26 A	-	- 4
Avec intercalaire	420 V	20 A	-	0,2 - 2,5

 <b>UL Recognized</b> Identifiant de l'homologation: FILE E 192998				
	Tension nominale $U_N$	Intensité nominale $I_N$	Section AWG	Section $mm^2$
Groupe utilisateur B				
	160 V	15 A	30 - 14	-
Avec intercalaire	250 V	-	30 - 14	-
Groupe utilisateur C				
	50 V	15 A	30 - 14	-
Groupe utilisateur D				
	160 V	10 A	30 - 14	-
Avec intercalaire	250 V	-	30 - 14	-



# GKDS-EX - Bloc de jonction C.I.

1709203

<https://www.phoenixcontact.com/fr/produits/1709203>



**EAC Ex**

Identifiant de l'homologation: B.00065/19

**cULus Recognized**

1709203

<https://www.phoenixcontact.com/fr/produits/1709203>

## Classifications

### ECLASS

ECLASS-11.0	27460101
ECLASS-12.0	27460101
ECLASS-13.0	27460101

### ETIM

ETIM 9.0	EC002643
----------	----------

### UNSPSC

UNSPSC 21.0	39121400
-------------	----------

# GKDS-EX - Bloc de jonction C.I.

1709203

<https://www.phoenixcontact.com/fr/produits/1709203>



## Conformité environnementale

China RoHS

Période d'utilisation conforme : illimitée = EFUP-e

Aucune substance dangereuse dépassant les valeurs seuils ;

# GKDS-EX - Bloc de jonction C.I.

1709203

<https://www.phoenixcontact.com/fr/produits/1709203>



## Accessoires

**i** Remarque : l'utilisation des accessoires mentionnés ci-après peut limiter ce produit.

### EB 2- BK 4 - Pont d'insertion

0801157

<https://www.phoenixcontact.com/fr/produits/0801157>

Peigne de liaison, 2 pôles, pour bloc de jonction en ruban BK 4



**i** Intensité admissible maximale: 24 A

### GRZ 2,5-EX - Intercalaire modulaire

1724628

<https://www.phoenixcontact.com/fr/produits/1724628>

Intercalaire modulaire, augmente le pas de 2,5 mm, s'emboîte en épousant la forme du bloc de jonction, coloris : noir



## GKDS-EX - Bloc de jonction C.I.

1709203

<https://www.phoenixcontact.com/fr/produits/1709203>



## GRZ 2,5 V-EX - Intercalaire modulaire

1706112

<https://www.phoenixcontact.com/fr/produits/1706112>



Plaque à bride, à disposer des deux côtés du groupe de bloc de jonction ou tous les 10 bloc de jonction, coloris : noir

---

## SZS 0,6X3,5 - Tournevis

1205053

<https://www.phoenixcontact.com/fr/produits/1205053>



Outil de déverrouillage, pour blocs de jonction ST, isolé, s'utilise aussi comme tournevis pour tête fendue, dimensions : 0,6 x 3,5 x 100 mm, manche à deux composants, antidérapant

# GKDS-EX - Bloc de jonction C.I.

1709203

<https://www.phoenixcontact.com/fr/produits/1709203>



## MPS-MT - Fiche de test

0201744

<https://www.phoenixcontact.com/fr/produits/0201744>



Fiche de test, avec raccordement soudé, section de conducteur jusqu'à 1 mm<sup>2</sup>,  
nombre de pôles: 1, coloris: gris

---

Phoenix Contact 2024 © - Tous droits réservés

<https://www.phoenixcontact.com>

PHOENIX CONTACT SAS

52 Boulevard de Beaubourg Emerainville

77436 Marne La Vallée Cedex 2 France

+33 (0) 1 60 17 98 98

[documentation@phoenixcontact.fr](mailto:documentation@phoenixcontact.fr)