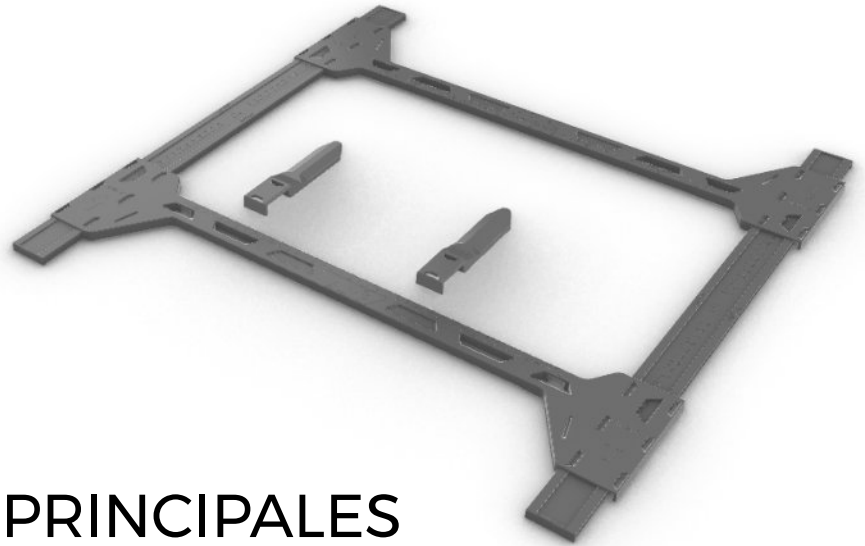


FICHE TECHNIQUE

PRODUIT YBASE

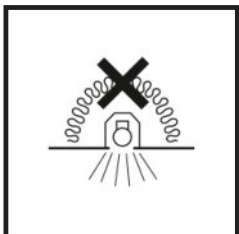
RÉFÉRENCE : 695010



FONCTIONNALITÉS PRINCIPALES

- Le produit YBASE permet d'installer un luminaire dans un faux plafond suspendu en conformité selon les **exigences générales et règles particulières de la NF EN 60598**.
- Le produit YBASE permet à l'installateur de renforcer toute dalle de faux plafond 600 x 600 mm et 600 x 1200 mm lors de l'encastrement d'un luminaire lourd ou d'un haut parleur.
- Le produit YBASE permet à l'installateur d'écarter du luminaire un isolant thermique déroulé de type laine de verre, laine de roche, conformément aux exigences des fabricants pour garantir le bon fonctionnement du luminaire.
- Le produit YBASE permet à l'installateur de fixer le transformateur électrique, électronique, LED Driver pour éviter tout contact avec le luminaire, le plafond ou l'isolant thermique.
- Le produit YBASE est compatible avec tout luminaire encastrable, toute forme, toute dimension.
- Le produit YBASE permet également de faciliter le traçage d'un gabarit rond, carré et rectangulaire.
- Le produit YBASE ne dispense pas l'installateur de sécuriser le luminaire avec un filin métallique. Le filin métallique devra également soutenir le produit YBASE.
- Le produit YBASE répond à un indice GWFI à 850°C. Indice réalisé selon la norme 60695-2-12. Dans la norme luminaire NF EN 60598-1, l'essai requis est réalisé selon la norme 60695-2-11, méthode d'essai sur produit fini. La valeur mandée est de 650°C. Dans le cadre d'une installation dans les escaliers et les circulations horizontales communes selon la réglementation IGH (immeuble de grande hauteur), la valeur exigée de l'essai est de 850°C.

RAPPEL



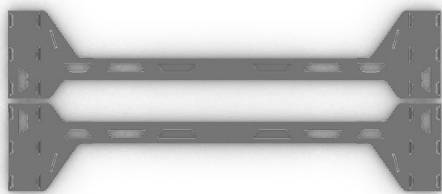
- La présence de ce marquage, indique que le luminaire n'est pas conçu pour être recouvert avec un isolant thermique. Risque d'incendie, surchauffe, dégradation accélérée, panne ...
- Pour un fonctionnement optimal du luminaire et plus particulièrement de technologie LED, il est important qu'un volume d'air suffisant soit ménagé pour son refroidissement. **(Le non respect de ces consignes peut entraîner un refus de prise en charge de garantie par le fabricant et/ou du distributeur).**

FICHE TECHNIQUE

MONTAGE

 10 sec

1. Détacher tous les éléments. 2 Coulisses, 2 Règles, 2 Appuis, 1 Compas, 1 Index. (Fig. 1).



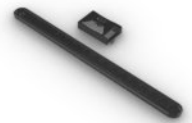
Coulisses



Règles



Appuis



Compas + Index

INSTALLATION LUMINAIRE 2 RESSORTS

 20 sec

1. Installer le luminaire dans la dalle de faux plafond (Fig. 1)
2. Positionner les règles aux 2 extrémités de la dalle de faux plafond. (Fig. 2)
3. Soulever le ressort du luminaire. Positionner la coulisse sous le ressort du luminaire, Enclipser dans la règle. Répéter l'opération pour la seconde coulisse. (Fig. 3)
4. Installer l'ensemble dans le faux plafond. (Fig. 4)

Fig. 1

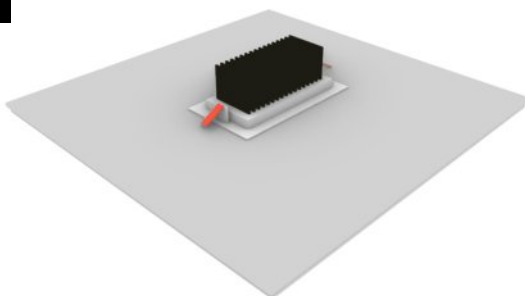


Fig. 2

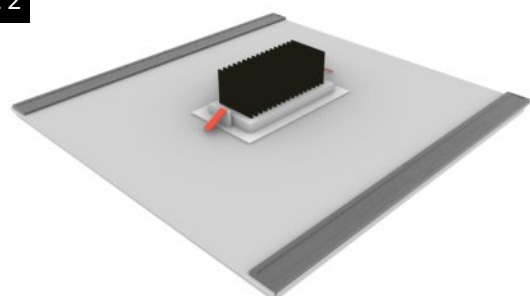


Fig. 3

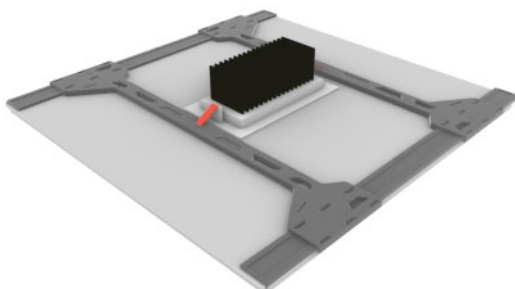
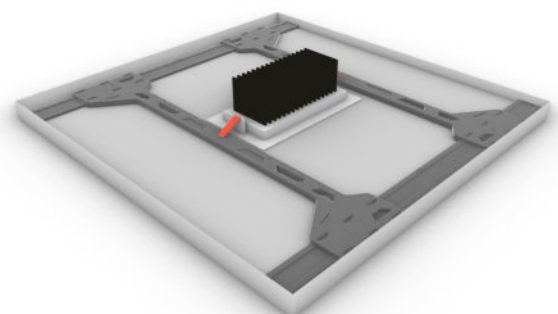


Fig. 4



FICHE TECHNIQUE

INSTALLATION LUMINAIRE 3 RESSORTS

20 sec

1. Installer le luminaire dans la dalle de faux plafond. Positionner comme sur la figure. Positionner les règles aux 2 extrémités de la dalle de faux plafond. (Fig. 1)
2. Soulever le premier ressort. Positionner la coulisse sous le ressort. Enclipser la coulisse sur la règle. (Fig. 2)
3. Installer la seconde coulisse à proximité des deux autres ressorts (Fig. 4). Soulever le ressort, positionner l'appui spot. Répéter l'opération pour le second.(Fig. 4)
4. Fixer le transformateur (LED Driver) sur une coulisse. (Fig. 5). Installer l'ensemble dans le faux plafond. (Fig. 6)

Fig. 1

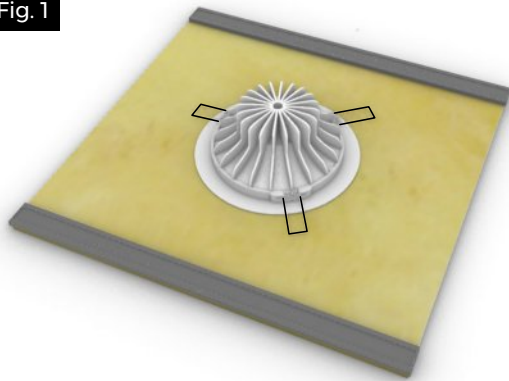


Fig. 2

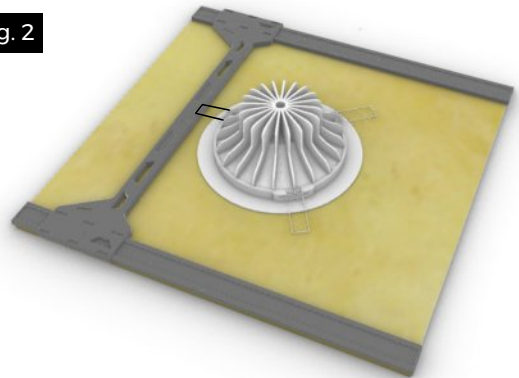


Fig. 3

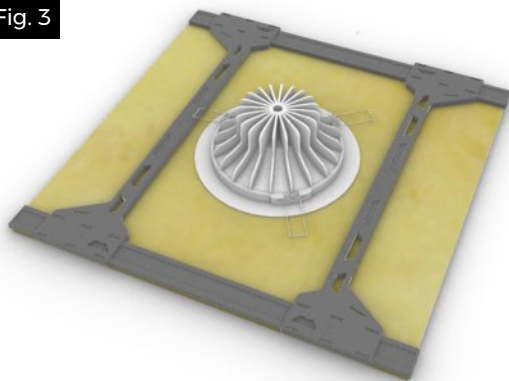


Fig. 4

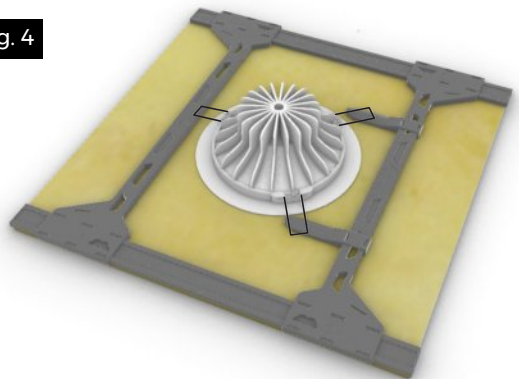


Fig. 5

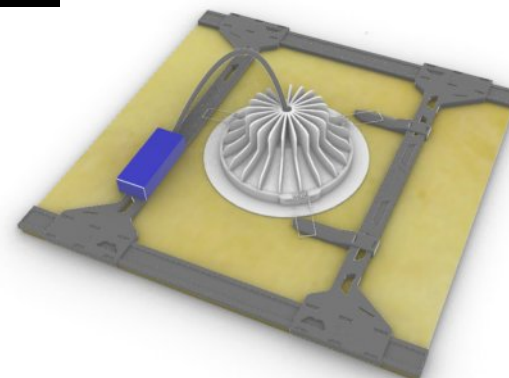
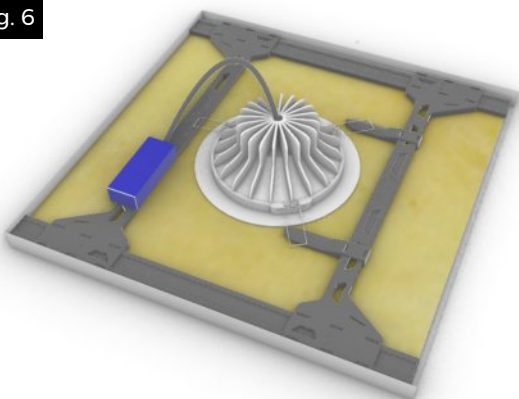


Fig. 6



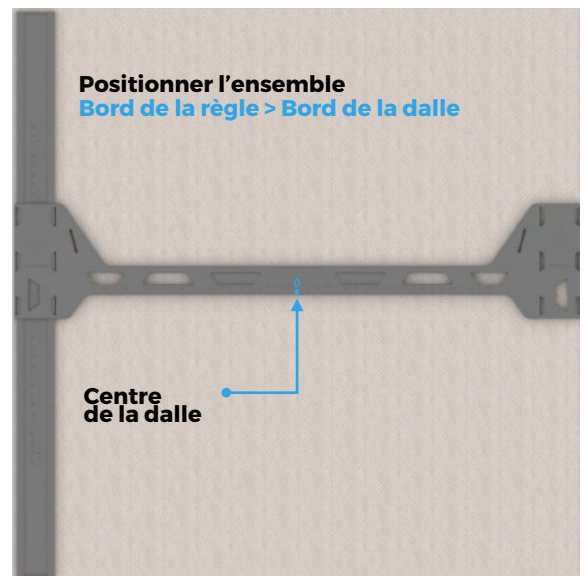
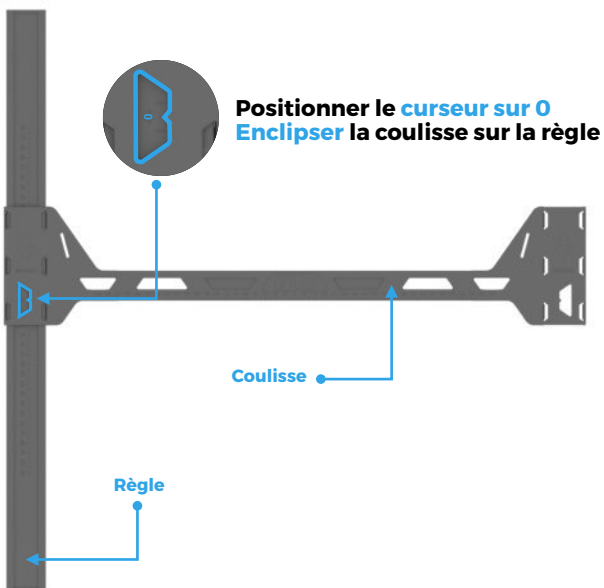
FICHE TECHNIQUE

TRACER UN GABARIT

1 Assembler YBASE : Repérer le centre de la dalle

10 sec

Pour identifier rapidement le centre de la dalle, il suffit d'utiliser **1 Règle** et **1 Coulisse**.
Conservez ce montage pour tracer toutes vos dalles.

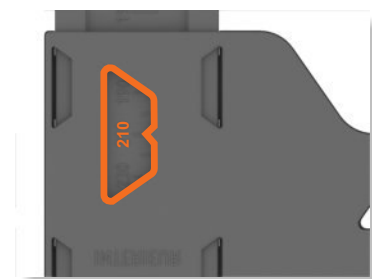
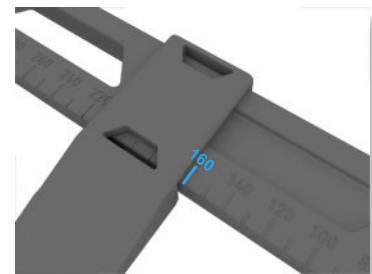
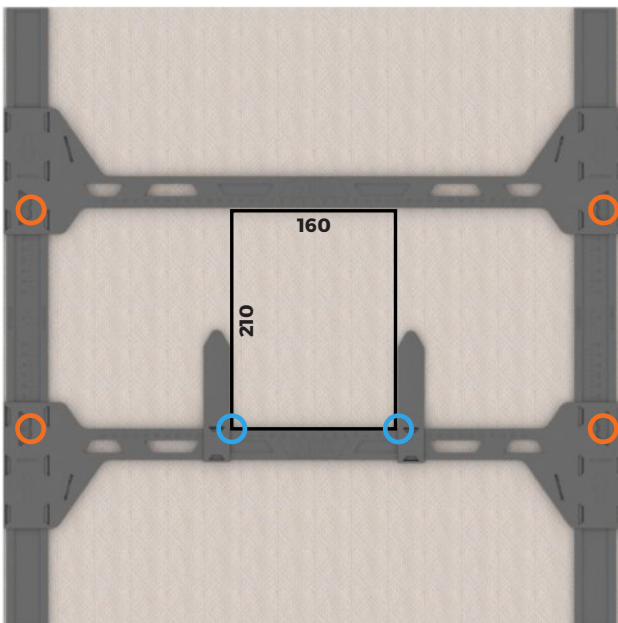


2 Assembler YBASE : Tracer un gabarit

30 sec

Pour tracer un gabarit carré ou rectangulaire, précis et rapidement, enclipez les coulisses aux dimensions souhaitées. **La graduation indique la dimension finale.**

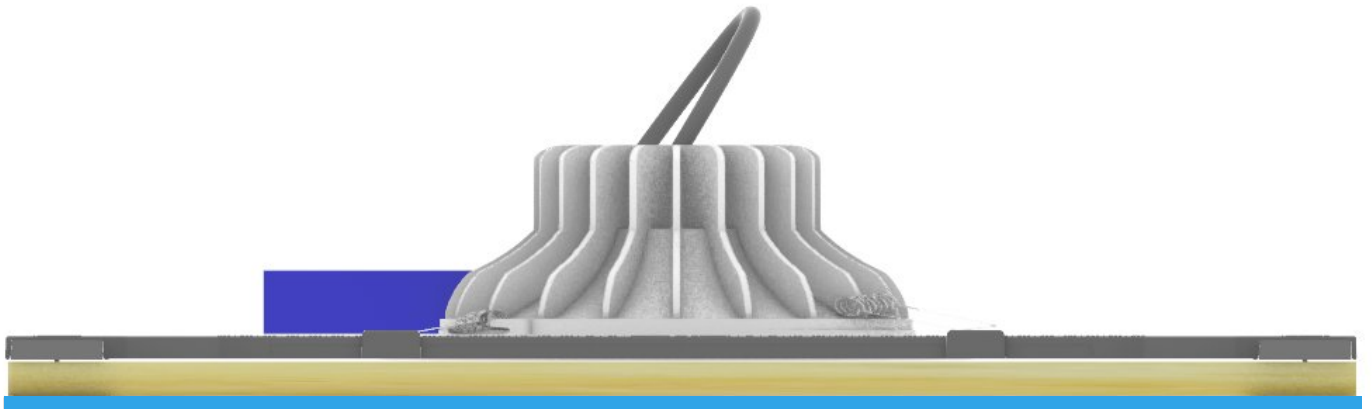
Conservez le montage pour tracer l'ensemble de vos dalles et obtenez une installation parfaitement alignée.



FICHE TECHNIQUE

RÉPARTITION DU POIDS YBASE

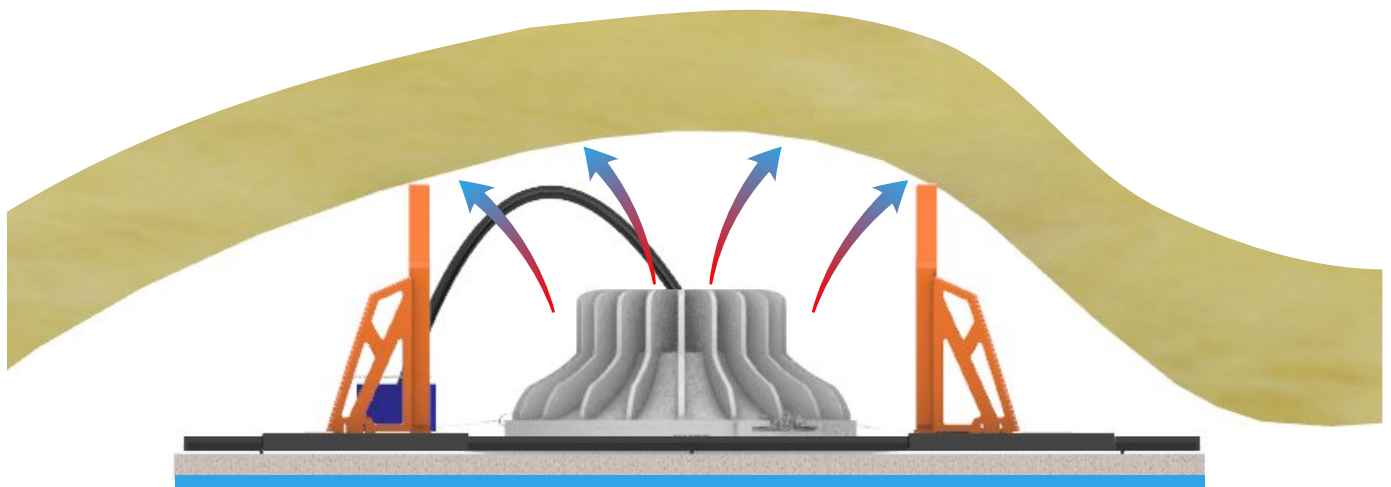
- Le produit YBASE permet de répartir le poids du luminaire sur l'ensemble de la dalle de faux plafond évitant ainsi tout risque de casse ou déformation dans le temps. (humidité, chaleur).
- L'ensemble repose parfaitement sur la structure du faux plafond pour garantir un maintien optimal.



RÉPARTITION DU POIDS SUR LA STRUCTURE DU FAUX PLAFOND

RÉPARTITION DU POIDS + DÉPORT ISOLANT

- L'ensemble YBASE + YPONT permet de répartir le poids du luminaire sur l'ensemble de la dalle de faux plafond évitant ainsi tout risque de casse ou déformation dans le temps. (humidité, chaleur). **Risque amplifié avec le poids de l'isolant thermique.** L'ensemble repose parfaitement sur la structure du faux plafond pour garantir un maintien optimal.
- Dissipation thermique adaptée à la dimension du luminaire. Durée de vie et performances préservées.



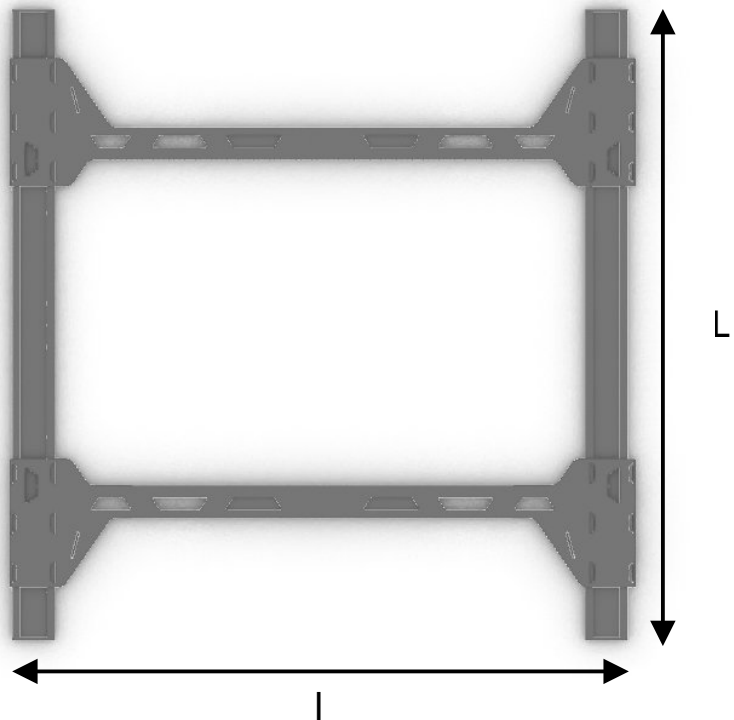
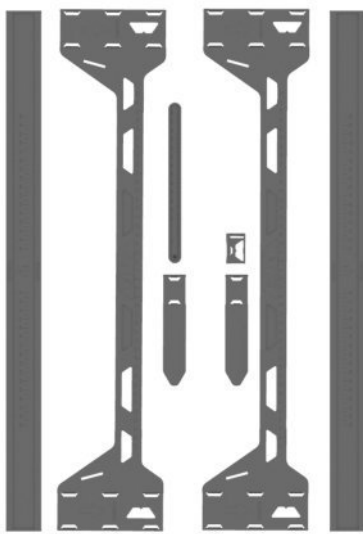
RÉPARTITION DU POIDS SUR LA STRUCTURE DU FAUX PLAFOND

FICHE TECHNIQUE

CARACTÉRISTIQUES TECHNIQUES

PRODUIT YBASE

RÉFÉRENCE : 695010



Référence	YBASE Code : 695030
Dimensions	L : 591 mm I : 591 mm Épaisseur 15.8 mm
Poids	393 grammes
Couleur	Noir
Nombre d'éléments	8 éléments (2 coulisses, 2 règles, 2 appuis, 1 compas + index)
Conditionnement	10 KITS par carton
Matière	Polyamide 6 (PA6) Auto Extinguible UL94 V2 850° (Indice GWFI réalisé selon la norme 60695-2-12)
Environnement	-40°C / +85°C
Résistance mécanique	Résistance charge verticale 25 Kg du M ² .
Normes	CE NF 60598
Lieu de fabrication	FRANCE

YPAVÉ un produit YLIS de la Gamme Y600 distributé en exclusivité par BLM.

Plus d'informations BLM - Ecomarc d'affaires - 41210 Neung sur Beuvron. Tél : +33 2 54 95 67 70. Mail : info@blmd.fr