

Boîte de jonction unipolaire

avec manchon à visser pour câbles unipolaires à isolation synthét.

Les jonctions Hybrid CHM...V conviennent pour tous câbles unipolaires à isolation synthétique (PVC, PE, XLPE, EPR), avec différents types de couches semi-conductrices (graphitée, extrudée, pelable ou non), différents types d'écrans (fils ou ruban). Avec manchon à visser.



Description du produit

Nom de l'article	CHM 24kV 630-1000 V
Numéro d'article	308543
Notes	Pour les câbles présentant une $U_m = 7,2$ kV, veuillez vérifier pour cela le diamètre minimal sur isolant.

Caractéristiques

Contrôle fiable du champ électrique grâce aux éléments répartiteurs de champ en silicone à élasticité permanente

Pour conducteurs cuivre et conducteurs aluminium

Pour tous câbles à écran en fils ou ruban de cuivre

Large plage de sections

Montage rapide, simple et sûr

Mise en service immédiate

Multi-sections grâce aux manchons à visser intégrés

Application

Intérieur

Extérieur

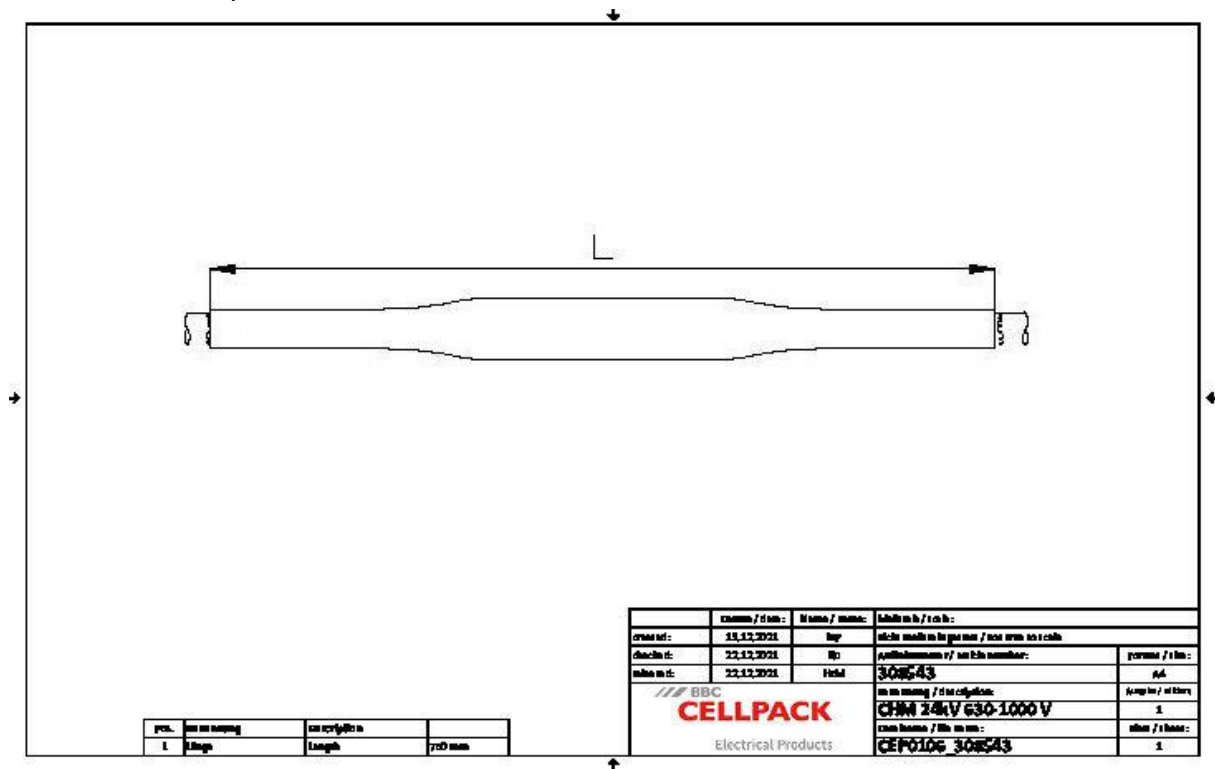
Milieu souterrain

Eau

Conduits d'installation

Conduits

Données techniques



Nom de l'article	CHM 24kV 630-1000 V
Numéro d'article	308543
Niveau de tension	U0/U (Um) 12/20 (24) kV - 12,7/22 (24) kV
Norme	CENELEC HD 629.1
Longueur L	750 mm
Diameter over core insulation after removal of the outer conductive layer min	36.8 mm
Nominal cross section 12 kV min	800 mm ²
Nominal cross section 12 kV max	1000 mm ²
Nominal cross section 17,5 kV min	630 mm ²
Nominal cross section 17,5 kV max	1000 mm ²
Nominal cross section 24 kV min	630 mm ²
Nominal cross section 24 kV max	1000 mm ²

Données logistiques

Nom de l'article	CHM 24kV 630-1000 V
Numéro d'article	308543
Volume de livraison	Gaines isolantes thermorétractables à paroi épaisse Gaine de protection extérieure thermorétractable à paroi épaisse avec adhésif thermofusible Eléments répartiteurs de champ en silicone Tresse tubulaire de cuivre Ressorts de contact Manchon à visser Ruban de remplissage bleu Matériel de montage Instructions de montage
Conservation textes supplémentaires	Stockage illimité
Numéro de tarif douanier	39269097
EAN/GTIN	4010311157962

Données d'emballage

Alternative unité de mesure	Carton	Pal. UU
Quantité de base	1	12
Base unité de mesure	Pièce	Pièce
Longueur (mm)	873	1200
Largeur (mm)	380	800
Hauteur (mm)	182	1130
Poids net (kg)	5.027	60.324
Poids brut (kg)	5.027	78.524