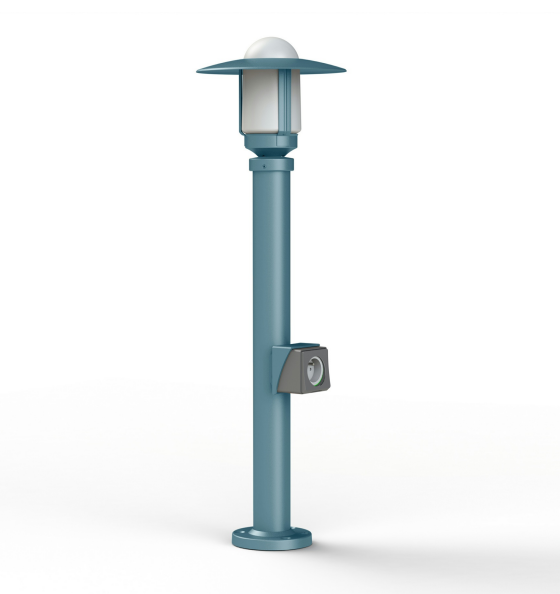


Données techniques

| | |
|-------------------------------|----------------------------------|
| Tension nominale | 200 à 240 - 50/60Hz |
| Plage de tension d'entrée | 230 - 250 V AC |
| Driver output | - |
| Alimentation output | - |
| Classe | 1 |
| IP | 44 |
| IK | - |
| Diffuseur | Verre dépoli |
| Paralume | - |
| Source | E27 |
| Température de couleur réelle | - |
| Flux total sortant | - lm |
| Consommation totale | - W |
| Classe énergétique | Classe de la lampe (non fournie) |
| Efficacité lumineuse | - |
| IRC | - |
| SDCM | - |
| Optique | - |
| Dimmable | - |
| Ta | - |
| Durée de vie LED | - |
| Plage de température ambiante | -10 ~50°C |
| UGR | - |
| ULR | - |
| Distorsion harmonique THDI | - |
| Fixation | Oui |
| Détection | Non |
| Avec prise IP55 | Oui |

[Notice d'installation à télécharger](#)



Matières et finitions

| | |
|--------------------|------------|
| Matières | aluminium |
| Couleur | Bleu - 111 |
| Couleur du support | Bleu - 111 |

Données logistiques

| | |
|----------------------|-------------------|
| Dimensions du modèle | H.851 L.251 P.251 |
| Poids net | 2.370 Kg |
| Poids brut | 3.670 Kg |
| Dimensions colis 1 | H.630 L.380 P.240 |

Certifications et garanties

| | |
|----------------|------------------------|
| CE | Oui |
| UL | Non |
| EAC | Oui |
| RoHS | Oui |
| ENEC | Non |
| Anti-corrosion | 25 ans (sur Aluminium) |
| Technique | 5 ans |
| Electronique | 5 ans |