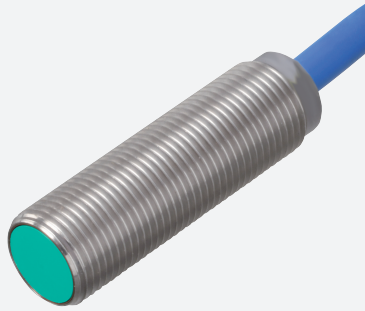


Détecteur inductif

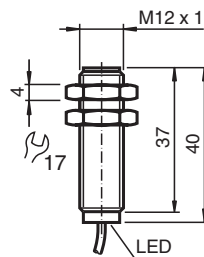
NCB4-12GM40-N0



- 4 mm, noyable
- Propre à l'emploi jusqu'à SIL 2 selon IEC 61508



Dimensions



Données techniques

Caractéristiques générales

Fonction de commutation		Normalement fermé (NC)
Type de sortie		NAMUR
Portée nominale	s_n	4 mm
Montage		noyable
Portée de travail	s_a	0 ... 3,24 mm
Portée réelle	s_r	3,6 ... 4,4 mm typ.
Facteur de réduction r_{AI}		0,41
Facteur de réduction r_{Cu}		0,39
Facteur de réduction $r_{1,4301}$		0,78
Type de sortie		2 fils

Valeurs caractéristiques

Tension assignée d'emploi	U_o	8,2 V (R_i env. 1 k Ω)
Fréquence de commutation	f	0 ... 1500 Hz
Course différentielle	H	1 ... 15 typ. 5 %
Protection contre l'inversion de polarité		protégé
Protection contre les courts-circuits		oui

Date de publication: 2022-10-04 Date d'édition: 2022-10-04 : 70133041_fra.pdf

Reportez-vous aux « Remarques générales sur les informations produit de Pepperl+Fuchs ».

Groupe Pepperl+Fuchs
www.pepperl-fuchs.com

États-Unis : +1 330 486 0001
fa-info@us.pepperl-fuchs.com

Allemagne : +49 621 776 1111
fa-info@de.pepperl-fuchs.com

Singapour : +65 6779 9091
fa-info@sg.pepperl-fuchs.com

PF PEPPERL+FUCHS

Données techniques

Adapté à la technique 2:1	oui , Diode de protection contre l'inversion de polarité pas nécessaire
Consommation en courant	
Cible de mesure non détectée	min. 2,2 mA
Cible de mesure détectée	≤ 1 mA
Visualisation de l'état de commutation	LED jaune, multi-directionnelle
Valeurs caractéristiques pour la sécurité fonctionnelle	
Niveau d'intégrité de sécurité (SIL)	SIL 2
MTTF _d	3010 a
Durée de mission (T _M)	20 a
Couverture du diagnostic (DC)	0 %
conformité de normes et de directives	
Conformité aux normes	
NAMUR	EN 60947-5-6:2000 IEC 60947-5-6:1999
Compatibilité électromagnétique	NE 21:2007
Normes	EN 60947-5-2:2007 EN 60947-5-2/A1:2012 IEC 60947-5-2:2007 IEC 60947-5-2 AMD 1:2012
Agréments et certificats	
Homologation IECEx	
Niveau de protection d'équipement Ga	IECEX PTB 11.0037X
Niveau de protection d'équipement Gb	IECEX PTB 11.0037X
Niveau de protection d'équipement Da	IECEX PTB 11.0037X
Niveau de protection d'équipement Mb	IECEX PTB 11.0037X
Certification ATEX	
Niveau de protection d'équipement Ga	PTB 00 ATEX 2048 X
Niveau de protection d'équipement Gb	PTB 00 ATEX 2048 X
Niveau de protection d'équipement Da	PTB 00 ATEX 2048 X
Conformité EAC	TR CU 012/2011
Agrément UL	
Ordinary Location	E87056
Zone à risque d'explosion	E501628
Control Drawing	116-0452
agrément CCC	
Zone à risque d'explosion	2020322315002255
Homologation NEPSI	
Certificat NEPSI	GYJ16.1393X
ANZEx	18.3018X
Certification Marine	DNVGL TAA00001A5
Conditions environnementales	
Température ambiante	-25 ... 100 °C (-13 ... 212 °F)
Température de stockage	-40 ... 100 °C (-40 ... 212 °F)
Caractéristiques mécaniques	
Type de raccordement	câble
Matériau du boîtier	Acier inox 1.4305 / AISI 303
Face sensible	PBT
Degré de protection	IP66 / IP67
Câble	
Diamètre du câble	4,8 mm ± 0,2 mm
rayon de courbure	> 10 x Kabeldurchmesser
Matériau	PVC
Section des fils	0,34 mm ²
Longueur	L 2 m

Date de publication: 2022-10-04 Date d'édition: 2022-10-04 : 70133041_fra.pdf

Reportez-vous aux « Remarques générales sur les informations produit de Pepperl+Fuchs ».

Groupe Pepperl+Fuchs
www.pepperl-fuchs.com

États-Unis : +1 330 486 0001
fa-info@us.pepperl-fuchs.com

Allemagne : +49 621 776 1111
fa-info@de.pepperl-fuchs.com

Singapour : +65 6779 9091
fa-info@sg.pepperl-fuchs.com

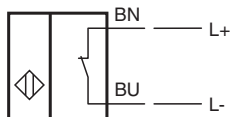
 **PEPPERL+FUCHS**

Données techniques

Informations générales

Volume de livraison	Livraison avec deux écrous à denture de blocage
utilisation en zone à risque d'explosion	voir mode d'emploi

Connexion



Accessoires

	BF 12	bride de fixation, 12 mm
---	--------------	--------------------------