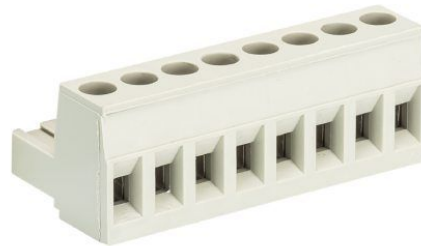


Fiche produit

Article n° 25.320.0553.0

Connecteur PCB 8113 B / 5

Barette CI à enfichage indirect, pas 5,0mm enfichage dans le sens du conducteur, raccordement par vis, 5 pôles, couleur gris, avec marquage, type 8113 B/5



Article n°	25.320.0553.0
EAN	4015573181335
Unité de commande	50 Piece(s)

certificats/approbations

Données techniques
général

Espacement modulaire	5 mm
Type de connexion	Connexion à vis
processus de soudure	Aucun
Répartiteur compact	boîte
Nombre de pôles	5
Marquage	Oui
Fixation	Aucun
Sens de branchement du connecteur	180°

Données techniques

Section transversale nominale	2,5 mm ²
Courant nominal	12 A
Catégorie de surtension I	1000 V
Catégorie de surtension II	400 V
Catégorie de surtension III	250 V
Tension nominale d'impulsion	4 kV
longueur de fil	6 mm

données de connection

Section minimum fil rigide	0,14 mm ²
Section maximum fil rigide	2,5 mm ²
Section minimum multi-brins	0,14 mm ²
Section maximum multi-brins	2,5 mm ²
longueur de fil	6 mm

Données techniques UL/CSA

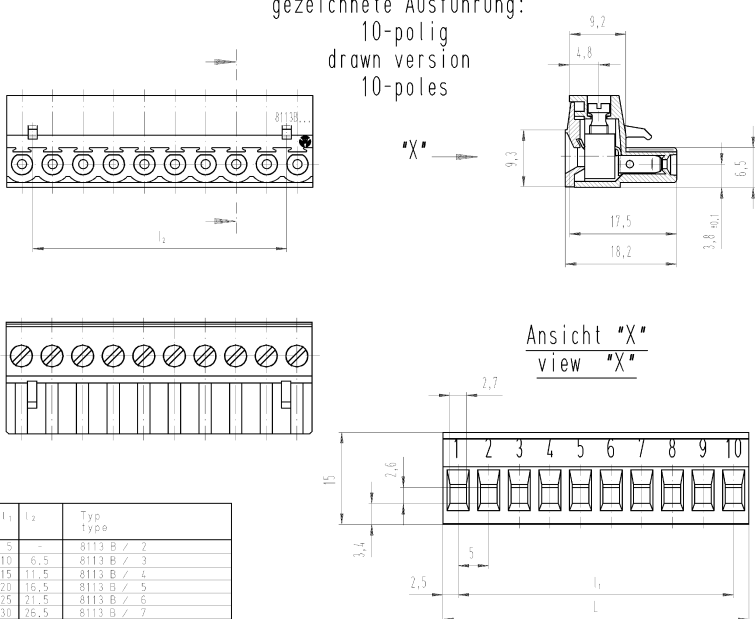
Section traversante norme UL	22-12 AWG
Tension UL	300 V
Câblage actuel	15 A
Câblage d'usine actuelle	15 A
Section traversante norme CSA	22-12 AWG
Tension CSA	300 V
CSA actuel	15 A

Autre

Type de matériau d'isolation	Thermo-plastique
Couleur	gris
hauteur	15 mm
Longueur	25 mm
profondeur	18,2 mm
matière Vis de fixation	CuSn/Steel
matière de base de contact	CuSn
matière surface de contact	Sn

Dessin technique

gezeichnete Ausführung:
10-polig
drawn version
10-poles



Ansicht "X"
view "X"

Weitere Daten siehe Katalog
further data see catalog

Artikel-Nr. part no.	Pol-Z. pins	L	l ₁	l ₂	Typ type
25.320.0253.F	2	10	5	—	8113 B / 2
25.320.0353.F	3	15	10	6,5	8113 B / 3
25.320.0453.F	4	20	15	11,5	8113 B / 4
25.320.0553.F	5	25	20	16,5	8113 B / 5
25.320.0653.F	6	30	25	21,5	8113 B / 6
25.320.0753.F	7	35	30	26,5	8113 B / 7
25.320.0853.F	8	40	35	31,5	8113 B / 8
25.320.0953.F	9	45	40	36,5	8113 B / 9
25.320.1053.F	10	50	45	41,5	8113 B / 10
25.320.1153.F	11	55	50	46,5	8113 B / 11
25.320.1253.F	12	60	55	51,5	8113 B / 12
25.320.1353.F	13	65	60	56,5	8113 B / 13
25.320.1453.F	14	70	65	61,5	8113 B / 14
25.320.1553.F	15	75	70	66,5	8113 B / 15
25.320.1653.F	16	80	75	71,5	8113 B / 16
25.320.1753.F	17	85	80	76,5	8113 B / 17
25.320.1853.F	18	90	85	81,5	8113 B / 18
25.320.1953.F	19	95	90	86,5	8113 B / 19
25.320.2053.F	20	100	95	91,5	8113 B / 20
25.320.2153.F	21	105	100	96,5	8113 B / 21
25.320.2253.F	22	110	105	101,5	8113 B / 22
25.320.2353.F	23	115	110	106,5	8113 B / 23
25.320.2453.F	24	120	115	111,5	8113 B / 24

Farbe:
colour:

.F	grau / grey
.0	Bedruckung: schwarz printing: black
.1	schwarz / black
	Bedruckung: weiß printing: white
.7	grün / green
	Bedruckung: schwarz printing: black

Zulässige Abweichungen nach DIN 7520/Permissible deviations acc. to DIN 7520		Tolerances	
This DIN standard describes the envelope principle. According to the envelope principle, the deviations of form and position are limited by the size tolerances.		This DIN standard describes the envelope principle. According to the envelope principle, the deviations of form and position are limited by the size tolerances.	
Toleranzart nach General tolerance		Toleranzart nach General tolerance	
ISO - Drawing, keine manuelle Bedienung ISO - Drawing, no manual modifications allowed		ISO - Drawing, keine manuelle Bedienung ISO - Drawing, no manual modifications allowed	
Material/Material		Material/Material	
2005		2005	
Tag/Date		Tag/Date	
17.07.		17.07.	
Schmitt		Schmitt	
Name		Name	
T		T	
Zeichnung Nr./Drawing No.		Zeichnung Nr./Drawing No.	
25.320.0253.0 01K		25.320.0253.0 01K	
Index		Index	
Made in mm/Dimensions are in mm		Made in mm/Dimensions are in mm	
wieland		wieland	
Elektronische Verbindungen		Elektronische Verbindungen	
Type		Type	
LP_STECKKLEMME		LP_STECKKLEMME	
indirekt steckbar, Schraubausführung Rastmaß 5		indirectly pluggable, screw-in type, latching 5	
Pluggable PCB-terminal rising cage clamp pitch 5		Pluggable PCB-terminal rising cage clamp pitch 5	
Änderung/Revision		Änderung/Revision	