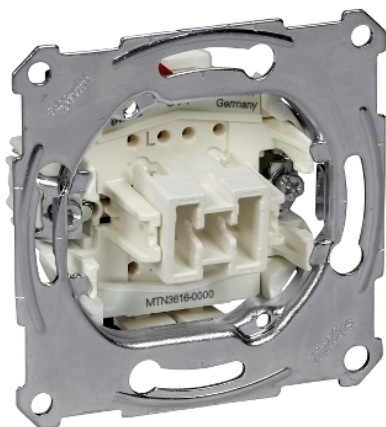


Fiche produit

Caractéristiques

MTN3616-0000

D-Life - interrupteur va-et-vient - 16A - méca seul



Principales

Gamme de produit	Encarts Merten
Type de produit ou équipement	Interrupteur
Présentation du produit	Mécanisme

Complémentaires

Fonction interrupteur	Va et vient
Commande	Enjoliveur
Montage de l'appareil	Encastré
Mode de fixation	Par vis et griffes
Tension assignée de service (Us)	250 V
Courant assigné d'emploi	16 AX
Courant commuté maximum	10 A
Nombre de touches	1
Raccordement	Bornes sans vis
Matière	Métal Plastique

Environnement

Degré de protection (IP)	IP20
--------------------------	------

Emballage

Type d'emballage 1	PCE
Nb produits dans l'emballage 1	1
Hauteur de l'emballage 1	3,7 cm
Largeur de l'emballage 1	7,1 cm
Longueur de l'emballage 1	7,1 cm
Poids de l'emballage 1	62,0 g
Type d'emballage 2	BB1
Nb produits dans l'emballage 2	10
Hauteur de l'emballage 2	9,1 cm
Largeur de l'emballage 2	18,1 cm
Longueur de l'emballage 2	27,1 cm
Poids de l'emballage 2	740,0 g
Type d'emballage 3	CAR
Nb produits dans l'emballage 3	60
Hauteur de l'emballage 3	32,5 cm

Largeur de l'emballage 3	30,0 cm
Longueur de l'emballage 3	40,0 cm
Poids de l'emballage 3	4,91 kg

Durabilité de l'offre

Statut environnemental de l'offre	Produit Green Premium
Régulation REACh	Déclaration REACh
Sans SVHC REACh	Oui
Directive RoHS UE	Conforme Déclaration RoHS UE
Sans métaux lourds toxiques	Oui
Sans mercure	Oui
Régulation RoHS Chine	Déclaration RoHS Pour La Chine
Information sur les exemptions RoHS	Oui
Profil environnemental	Profil Environnemental Du Produit
DEEE	Sur le marché de l'Union Européenne, le produit doit être mis au rebut selon un protocole spécifique de collecte des déchets et ne jamais être jeté dans une poubelle d'ordures ménagères.

Garantie contractuelle

Garantie	18 months
----------	-----------