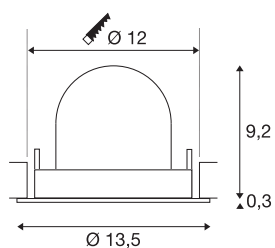




NUMINOS® GIMBLE M

encastré de plafond, noir, 3000 K, 55°

La perfection dans le design, la fonction et la technologie : NUMINOS est le système d'éclairage de chez SLV qui réunit toutes ses propriétés. Ainsi, avec les différents down-lights et spots, vous expérimentez mille possibilités de conception d'éclairage. Comme avec le plafonnier encastré NUMINOS® GIMBLE ML qui séduit par son excellente qualité de finition et de lumière. Idéal pour un éclairage discret harmonieux, moderne et économisant de la place qui attire l'attention sur les objets ou sur la pièce. Vous pouvez alors l'installer en un tour de main. Quand vous déciderez-vous pour NUMINOS® de chez SLV ?



INFORMATIONS TECHNIQUES

Réf. :	1005945
Nombre de sorties lumineuses différentes	1
Courant secondaire / tension secondaire	500mA
Hauteur	9.5 cm
Diamètre	13.5 cm
Diamètre d'encastrement	12 cm
Profondeur d'encastrement	9.5 cm
Poids net	0.42 kg
Poids brut	0.449 kg
Classe de protection	III
Montage	Encastrement
Détails de montage	Plafond
Puissance en watts	17.5 W
Lumen	1500 lm
Température de couleur	3000 Kelvin
Angle de rayonnement	55 °
Coloris	noir
IRC	90
UGR ≤	22
Page du BIG WHITE	53

Source Lumineuse

791822	
--------	---

Accessoires

1004054	Alimentation LED , intérieur, blanc, 500mA, 20W, variable Triac
1004064	Alimentation LED , intérieur, blanc, 500/600/700-mA, 21-29,5W
1004069	Alimentation LED , intérieur, blanc, 500mA, 29W
1004790	NUMINOS , diffuseur ellipse, intérieur, II, transparent
1004791	NUMINOS , diffuseur prisme, intérieur, II, transparent
1004792	NUMINOS , diffuseur satiné, intérieur, II
1004793	NUMINOS , diffuseur nid d'abeille, intérieur, II, noir
1006143	Numinos® M Bague de réduction , rond, 240/120 mm, noir
1006144	Numinos® M Bague de réduction , rond, 240/120 mm, blanc
1006145	Numinos® M Bague de réduction , carré, 240/120 mm, noir
1006146	Numinos® M Bague de réduction , carré, 240/120 mm, blanc