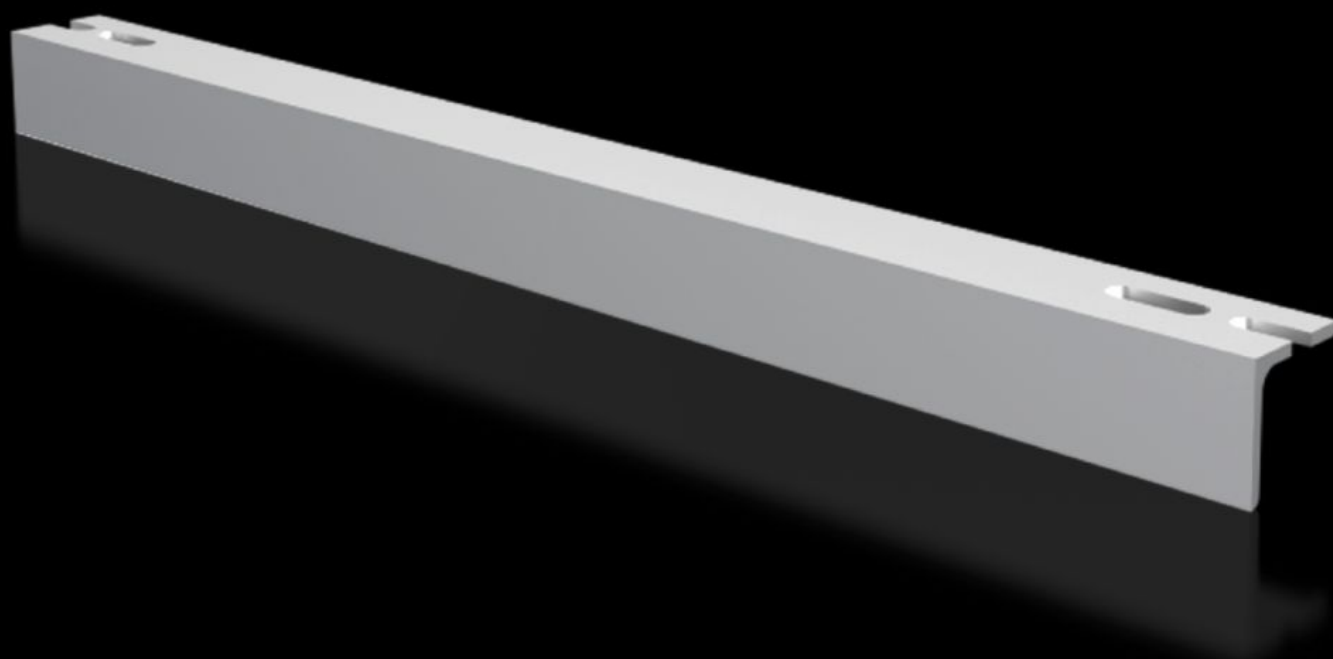
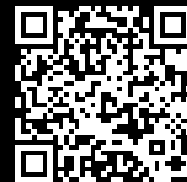


Rittal – The System.

Faster – better – everywhere.



VX 8619.410

Rail de retenue de câbles

État: 28/10/2022 (La source: rittal.com/fr-fr)

ENCLOSURES

POWER DISTRIBUTION

CLIMATE CONTROL

IT INFRASTRUCTURE

SOFTWARE & SERVICES

FRIEDHELM LOH GROUP



VX 8619.410 - Rail de retenue de câbles Équerre profilée pour armoires VX, TS, VX SE, PC, socles VX

Pour la décharge de traction lors de l'introduction des câbles. Montage variable en profondeur au pas de fixation de 25 mm sur le profilé horizontal de l'armoire ou dans le socle.

Caractéristiques

Référence	VX 8619.410
Description produit	Pour la décharge de traction lors de l'introduction des câbles. Montage variable en profondeur au pas de fixation de 25 mm sur le profilé horizontal de l'armoire ou dans le socle.
Matériau	Acier
Finition	Zinguée
Composition de la livraison	Matériel de fixation inclus
VX installation options	En largeur d'armoire 600 mm, sur la base
VX SE installation options	En largeur d'armoire 600 mm, sur la base
AX installation options	En largeur de coffret 600 mm, en association avec le rail pour équipement intérieur AX et le rail pour l'équipement de la base pour AX
PC installation options	En largeur d'armoire 600 mm, sur la base
WI installation options	En largeur d'armoire 600 mm, sur la base
Dimensions	Longueur: 554 mm
Convient à	Type de coffret: VX VX SE PC IW AX Largeur: = 600 mm
Unité d'emballage	2 p.
Poids/UE	3,24 kg
Taux de cuivre (kg / pièce)	0

Caractéristiques

Numéro du tarif douanier	73269098
EAN	4028177921931
ETIM 7.0	EC000322
ECLASS 8.0	27400604

Approbation

Approbation	GOST
-------------	------
