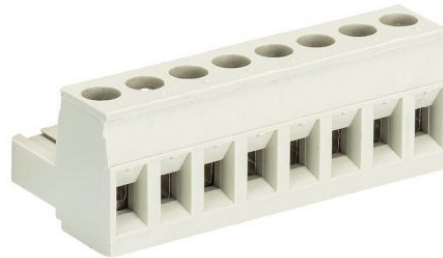


Fiche produit

Article n° 25.340.8353.0

Connecteur PCB 8213 B / 3 A OB



| | |
|-------------------|---------------|
| Article n° | 25.340.8353.0 |
| EAN | 4015573457553 |
| Unité de commande | 100 Piece(s) |

certificats/approbations



Données techniques

général

| | |
|-----------------------------------|-----------------|
| Espacement modulaire | 5,08 mm |
| Type de connexion | Connexion à vis |
| processus de soudure | Aucun |
| Répartiteur compact | boîte |
| Nombre de pôles | 3 |
| Marquage | Aucun |
| Fixation | Aucun |
| Sens de branchement du connecteur | 180° |

Données techniques

| | |
|-------------------------------|---------------------|
| Section transversale nominale | 2,5 mm ² |
| Courant nominal | 12 A |
| Catégorie de surtension I | 1000 V |
| Catégorie de surtension II | 400 V |
| Catégorie de surtension III | 250 V |
| Tension nominale d'impulsion | 4 kV |
| longueur de fil | 6 mm |

données de connection

| | |
|-----------------------------|----------------------|
| Section minimum fil rigide | 0,14 mm ² |
| Section maximum fil rigide | 2,5 mm ² |
| Section minimum multi-brins | 0,14 mm ² |
| Section maximum multi-brins | 2,5 mm ² |
| longueur de fil | 6 mm |

Données techniques UL/CSA

| | |
|-------------------------------|-----------|
| Section traversante norme UL | 22-12 AWG |
| Tension UL | 300 V |
| Câblage actuel | 15 A |
| Câblage d'usine actuelle | 15 A |
| Section traversante norme CSA | 22-12 AWG |
| Tension CSA | 300 V |

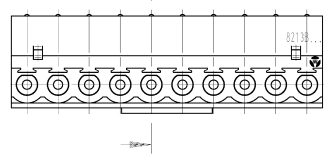
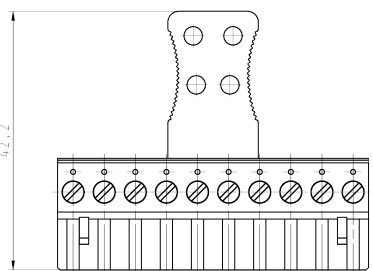
| | |
|------------|------|
| CSA actuel | 15 A |
|------------|------|

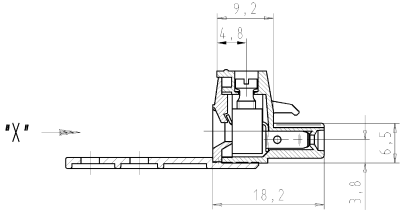
Autre

| | |
|------------------------------|------------------|
| Type de matériau d'isolation | Thermo-plastique |
| Couleur | gris |
| hauteur | 16 mm |
| Longueur | 15,24 mm |
| profondeur | 42,2 mm |
| matière Vis de fixation | CuSn |
| matière de base de contact | CuSn |
| matière surface de contact | Sn |

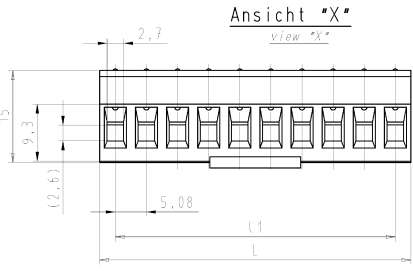
Dessin technique

gezeichnete Ausführung:
10-polig
drawn version
10 poles



Ansicht "X"
view "X"



These dimensions will be regularly revised if necessary.
Diese Abmessungen werden regelmäßig bei Bedarf revidiert.
These dimensions will be regularly revised if necessary.
Diese Abmessungen werden regelmäßig bei Bedarf revidiert.

These dimensions will be regularly revised if necessary.
Diese Abmessungen werden regelmäßig bei Bedarf revidiert.
These dimensions will be regularly revised if necessary.
Diese Abmessungen werden regelmäßig bei Bedarf revidiert.

| Teile - Nr. <i>part - no.</i> | Polz. <i>poles</i> | L | I1 | Typ <i>type</i> |
|----------------------------------|-----------------------|-------|-------|--------------------|
| 25.340.8353.F | 3 | 15,24 | 10,16 | 8213 B/ 3 A OB |
| 25.340.8453.F | 4 | 20,32 | 15,24 | 8213 B/ 4 A OB |
| 25.340.8553.F | 5 | 25,40 | 20,32 | 8213 B/ 5 A OB |
| 25.340.8653.F | 6 | 30,48 | 25,40 | 8213 B/ 6 A OB |
| 25.340.8753.F | 7 | 35,56 | 30,48 | 8213 B/ 7 A OB |
| 25.340.8853.F | 8 | 40,64 | 35,56 | 8213 B/ 8 A OB |
| 25.340.8953.F | 9 | 45,72 | 40,64 | 8213 B/ 9 A OB |
| 25.340.9053.F | 10 | 50,80 | 45,72 | 8213 B/10 A OB |
| 25.340.9153.F | 11 | 55,88 | 50,80 | 8213 B/11 A OB |
| 25.340.9253.F | 12 | 60,96 | 55,88 | 8213 B/12 A OB |

Weitere Daten siehe Katalog
further data see catalog

| | | | | | | | |
|--|--|---|--|--|--|---|--|
| Drawing Size ISO 14253/Tolerance system Size ISO 14253 This ISO-standard describes the envelope principle. According to the envelope principle the deviation of formed parts is limited by the size tolerances. | | Zeichnungsgröße DIN 150 2768 - m Zeichnung, siehe erweiternde Änderungen Drawing, see general modifications if used | | Material Name: 2.1 Material: 2.1 Material: 2.1 | | Zeichnung Nr./Drawing No.: 25.340.9253.0 01K Index: | |
| Farbe/colour .0 grau/gray .1 schwarz/black .9 orange/orange | | Ersatz für/Replacement for: | | Typ: 8213 B/ .. A OB | | plug-in PCB terminal LP_BUCHSENLEISTE mit Steck- und Schraubanschluß Rastermaß 5,08 with plug in and screw connection pitch 5,08 | |