

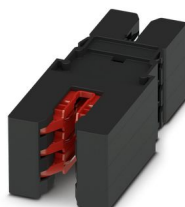
ES-BBC-5-1 BK - Connecteur



1155597

<https://www.phoenixcontact.com/fr/produits/1155597>

Veillez tenir compte du fait que les données affichées dans ce document PDF proviennent de notre catalogue en ligne. Vous trouverez les données complètes dans la documentation utilisateur. Nos conditions générales d'utilisation des téléchargements sont applicables.



Connecteur, Famille d'articles: BBC, type: Connecteur, matériau du boîtier: PA 6.6, coloris: noir, nombre de pôles: 1, tension de référence: 1500 V DC, courant de référence: 40 A, Type de raccordement: Raccordement à ressort

Avantages

- Installation rapide : établissement des contacts des modules de batterie directement sur la barre collectrice dans le rack
- Montage sécurisé : bornes de batterie protégées contre les contacts, même débranchées
- Domaines d'utilisation variés : la structure modulaire permet différentes intensités
- Système d'insertion avec interface intégrée : pas de câblage lors de l'installation

Données commerciales

Référence	1155597
Conditionnement	12 Unité(s)
Commande minimum	12 Unité(s)
Clé de vente	ABLDAD
Product key	ABLDAD
GTIN	4063151157500
Poids par pièce (emballage compris)	55,43 g
Poids par pièce (hors emballage)	55,55 g
Numéro du tarif douanier	85366990
Pays d'origine	DE

Caractéristiques techniques

Remarques

Consigne de sécurité

Consigne de sécurité	<ul style="list-style-type: none"> • AVERTISSEMENT : ne mettre en service que des produits en parfait état de fonctionnement. Vérifier régulièrement que les produits ne présentent aucun dommage. Mettre immédiatement les produits défectueux hors service. Remplacer les produits endommagés. Toute réparation est impossible.
	<ul style="list-style-type: none"> • AVERTISSEMENT : l'installation et l'utilisation du produit sont strictement réservées à des électriciens professionnels qualifiés en tenant compte des consignes de sécurité suivantes. Le personnel qualifié doit être familiarisé avec les principes de base de l'électrotechnique. Il doit être en mesure de reconnaître et d'éviter les dangers. Le symbole correspondant sur l'emballage indique qu'un personnel qualifié en électrotechnique est requis pour l'installation et l'exploitation.
	<p>AVERTISSEMENT : les connecteurs ne doivent pas être déconnectés ou connectés sous charge. Un non-respect et une utilisation non conforme peuvent conduire à des dommages matériels et/ou corporels.</p>
	<ul style="list-style-type: none"> • Il est interdit de manipuler ou d'ouvrir les produits confectionnés de manière inadéquate.
	<ul style="list-style-type: none"> • Tenir compte des caractéristiques techniques correspondantes. Les indications peuvent être trouvées aux emplacements suivants : <ul style="list-style-type: none"> o Sur le produit o Sur l'étiquette d'emballage o Dans la documentation fournie o Sur le web à l'adresse phoenixcontact.com/products dans le produit
	<ul style="list-style-type: none"> • Les instructions d'installation/documents Design In disponibles sur le web à l'adresse phoenixcontact.com/products dans la zone de téléchargement dans le produit doivent être respectés.
	<ul style="list-style-type: none"> • Utiliser le connecteur uniquement lorsqu'il est enfiché à fond.
	<ul style="list-style-type: none"> • En mode de fonctionnement normal, le connecteur se réchauffe. En fonction des conditions ambiantes, la surface du connecteur peut continuer à se réchauffer. Dans ce cas, il incombe à l'utilisateur d'apposer les panneaux d'avertissement (ex. DIN EN ISO 13732-1:2008-12).

Propriétés du produit

Type	Connecteur
Type de produit	Connecteurs pour les accumulateurs d'énergie
Gamme de produits	BBC
Nombre de pôles	1
Nombre de prises	1

Propriétés d'isolation

Degré de pollution	3
--------------------	---

Propriétés électriques

ES-BBC-5-1 BK - Connecteur



1155597

<https://www.phoenixcontact.com/fr/produits/1155597>

Tension de référence (III/3)	1500 V
Tension nominale ATD	1500 V DC
Tension de tenue aux chocs assignée	12 kV
Tension de tenue aux chocs assignée (III/3)	12 kV
Courant de référence	40 A
Résistance d'isolement	≥ 5 MΩ

Caractéristiques de raccordement

Type de raccordement	Raccordement à ressort
----------------------	------------------------

Dimensions

Largeur	41 mm
Hauteur	18,9 mm
Longueur	118 mm

Indications sur les matériaux

Coloris	noir
Couleur de la partie du boîtier	noir
Matériau	Polyamide Cuivre
Classe d'inflammabilité selon UL 94	V0
Groupe d'isolant	I
Matériau de contact	Cu
Matériau de surface du contact	Ni/Sn
Matériau de porte-contacts	PA 6.6
Matériau du boîtier	PA 6.6

Câble/conducteur

Absence d'halogène	oui
--------------------	-----

Propriétés mécaniques

Caractéristiques mécaniques

Cycles d'enfichage	≥ 25
Force d'enfichage	≤ 30 N

Conditions environnementales et de durée de vie

Conditions ambiantes

Indice de protection	IP20 (non enfiché)
Température ambiante (fonctionnement)	-10 °C ... 50 °C
Altitude	≤ 2000 mm

Montage

ES-BBC-5-1 BK - Connecteur



1155597

<https://www.phoenixcontact.com/fr/produits/1155597>

Instructions de montage	Utilisez des barres collectrices d'un épaisseur de 4 mm et dotées d'arêtes arrondies selon DIN EN 13601. Les barres collectrices doivent être revêtues (étamées, épaisseur de couche : 8 µm – 30 µm).
Type de raccordement	Raccordement à ressort

ES-BBC-5-1 BK - Connecteur



1155597

<https://www.phoenixcontact.com/fr/produits/1155597>

Classifications

ECLASS

ECLASS-11.0	27440390
ECLASS-12.0	27440390
ECLASS-13.0	27440390

UNSPSC

UNSPSC 21.0	39121400
-------------	----------

ES-BBC-5-1 BK - Connecteur

1155597

<https://www.phoenixcontact.com/fr/produits/1155597>



Accessoires

ES-BBC-MF1 - Cadre de montage

1155603

<https://www.phoenixcontact.com/fr/produits/1155603>



Cadre de montage, Famille d'articles: BBC, type: Cadre, matériau du boîtier: PA-GF, coloris: noir

Phoenix Contact 2024 © - Tous droits réservés
<https://www.phoenixcontact.com>

PHOENIX CONTACT SAS
52 Boulevard de Beaubourg Emerainville
77436 Marne La Vallée Cedex 2 France
+33 (0) 1 60 17 98 98
documentation@phoenixcontact.fr