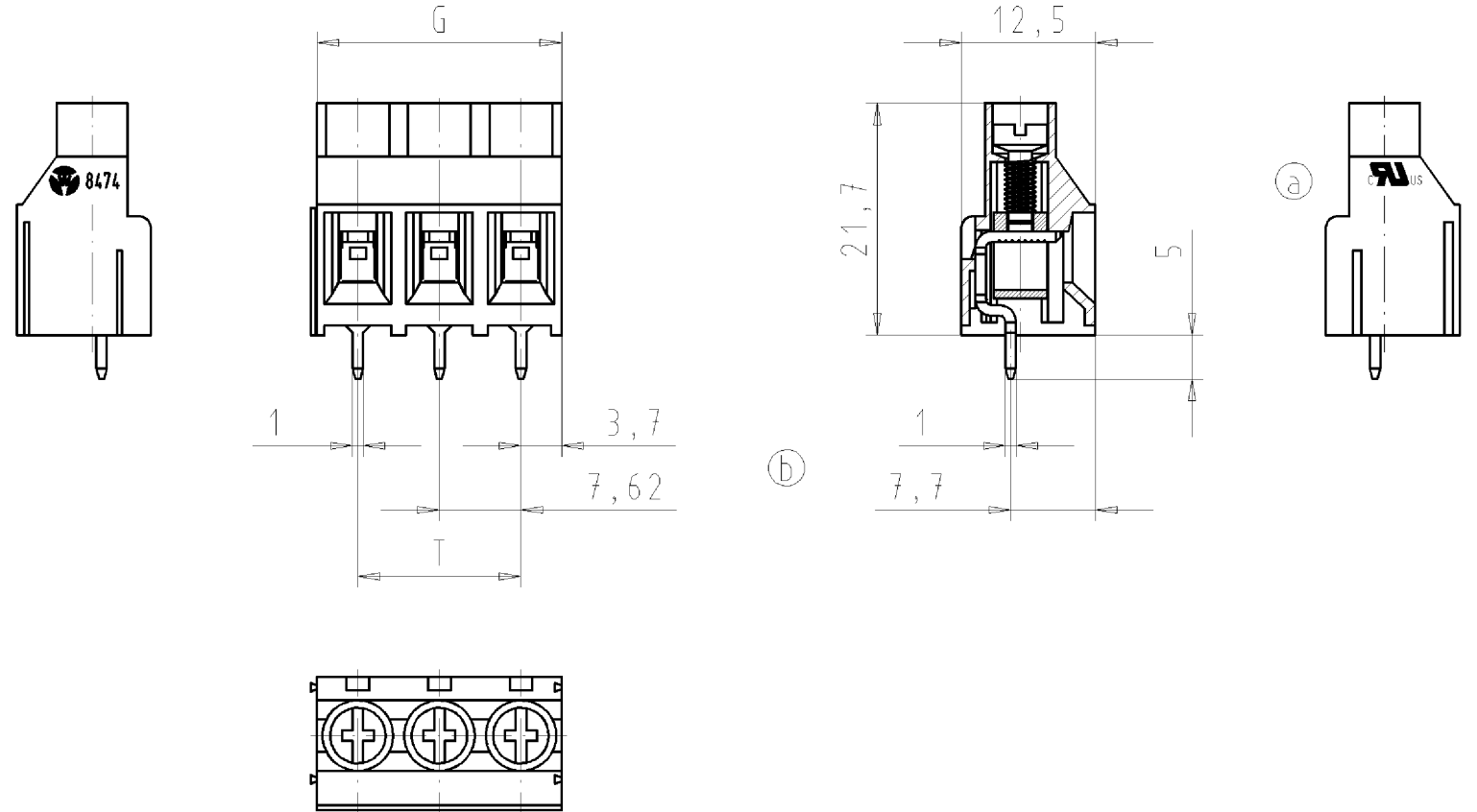


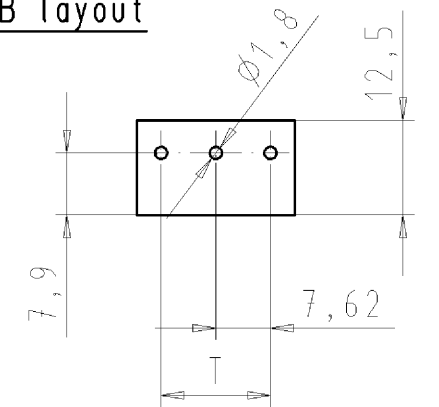
**Technische Daten**  
**Technical Data**

	VDE	UL	
Bemessungsspannung V rated voltage	250	300	
Bemessungsstrom A rated current	30	30	
Anschlußbereich mm <sup>2</sup> /AWG connection range	0,5-6	20-10	
Brennbarkeitsklasse flamability rating	UL 94 V-0		
Klemmschraube clamping screw	M 3		
Anzugsdrehmoment screw torque	0,5 - 0,7 Nm		
Isoliermaterial insulating material	PA 66		
Klemmkörper: Werkstoff/Oberfl. cage clamp: material/surface	CuZn / Ni		
Lötstift: Werkstoff/Oberfl. terminal: material/surface	CuZn / Sn		
Verschmutzungsgrad 3/Überspannungskategorie III pollution degree 3/overvoltage category III			



Teile - Nr. part-no.	Typ type	Polzahl pole	G	T
27.011.3253.0	8474 / 2 OB HW	2	15,24	7,62
27.011.3353.0	8474 / 3 OB HW	3	22,86	15,24
27.011.3453.0	8474 / 4 OB HW	4	30,48	22,86
27.011.3553.0	8474 / 5 OB HW	5	38,10	30,48
27.011.3653.0	8474 / 6 OB HW	6	45,72	38,10
27.011.3753.0	8474 / 7 OB HW	7	53,34	45,72
27.011.3853.0	8474 / 8 OB HW	8	60,96	53,34
27.011.3953.0	8474 / 9 OB HW	9	68,58	60,96
27.011.4053.0	8474 /10 OB HW	10	76,20	68,58
27.011.4153.0	8474 /11 OB HW	11	83,82	76,20
27.011.4253.0	8474 /12 OB HW	12	91,44	83,52
27.011.4353.0	8474 /13 OB HW	13	99,06	91,44
27.011.4453.0	8474 /14 OB HW	14	106,68	99,06
27.011.4553.0	8474 /15 OB HW	15	114,30	106,68
27.011.4653.0	8474 /16 OB HW	16	121,92	114,30
27.011.4753.0	8474 /17 OB HW	17	129,54	121,92
27.011.4853.0	8474 /18 OB HW	18	137,16	129,54
27.011.4953.0	8474 /19 OB HW	19	144,78	137,16
27.011.5053.0	8474 /20 OB HW	20	152,40	144,78
27.011.5153.0	8474 /21 OB HW	21	160,02	152,40
27.011.5253.0	8474 /22 OB HW	22	167,64	160,02
27.011.5353.0	8474 /23 OB HW	23	175,26	167,64
27.011.5453.0	8474 /24 OB HW	24	182,88	175,26

**Lochbild**  
**PCB layout**



Weitere Daten siehe Katalog  
further data see catalog

Zulässige Abweichungen nach DIN 7167/Permissible deviations acc. to DIN 7167. (This DIN-standard describes the envelope principle. According to the envelope principle the deviations of form and parallelism are limited by the size tolerances).				ja/yes <input checked="" type="checkbox"/> Stoffverbots- und Deklarationsliste nach UU-TQM-05/03 ist einzuhalten. Conformity with Wieland document UU-TQM-05/03 (list of prohibited / declarable hazardous substances) to be declared!			
Freitoleranz nach General tolerance		CAD - Zeichnung, keine manuellen Änderungen CAD - drawing, no manual modifications allowed		1. Verwendung: First Use:		Blatt: 1 von 1 Sheet: of 1	
/		Werkstoff/Material Farbe: grau, öhnl. RAL 7032 colour: grey, sim. to RAL 7032		2006 Tag/Date Name 05.01. Duetsch T.		Zeichnung Nr./Drawing No. Index T 27.011.3253.0 01K b	
/		Maßstab/Scale %		gezeichnet/drawn geprüft/checked Nicht gepr. / Stand. check		Maße in mm/Dimensions are in mm	
/		Vol. mm <sup>3</sup> Öl./Surf. mm <sup>2</sup>		Ersatz für/Replacement for: -			
b 04.08.2006/ a 27.01.2006/ Index Datum / Blatt Date / Sheet		wieland Elektrische Verbindungen		Type 8474 /.. OB HW		Benennung/Title LP_KLEMME mit Schraubanschluß Rastermaß: 7,62mm PCB-TERMINAL with screw connection, pitch 7,62mm	
Änderung/Revision							

Weitergabe sowie Vervielfältigung dieses Dokuments, Verwertung und Mitteilung seines Inhalts sind verboten, soweit nicht ausdrücklich gestattet. Die Reproduktion, Distribution und Nutzung dieses Dokuments sowie die Kommunikation der Inhalte zu anderen ohne ausdrückliche Genehmigung ist untersagt.

270113253001K\_4\_CADW1042\_Schmitt 2006-08-04T09:00:09 1.000

These dimensions will be especially checked at delivery  
Only inspection dimensions  
With /E marked dimensions are only valid for internal use

Diese Maße werden bei Abnahme besonders geprüft  
Ausschließlich Prüfmaße  
Mit /E gekennzeichnete Maße sind nur für interne Zwecke gültig