



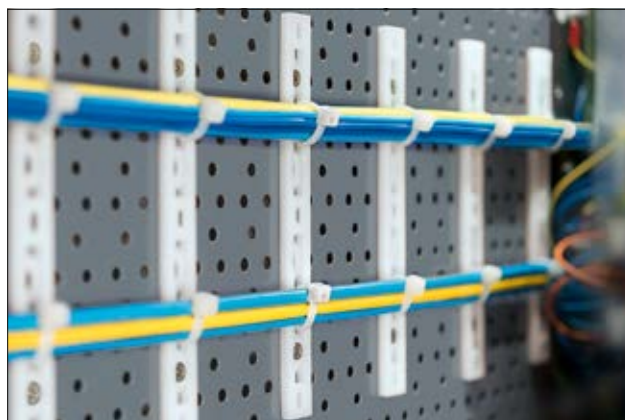
## Barrettes à visser, pour un routage multiple

Séries MP (2 à 5 faisceaux) et MSMP (4 à 6 faisceaux)

Ces barrettes facilitent le cheminement des câbles de manière distincte et sont notamment appréciées pour la mise en faisceaux et le routage en parallèle des fils en armoires électriques (armoires de contrôle, appareils et systèmes militaires).

### Principales caractéristiques

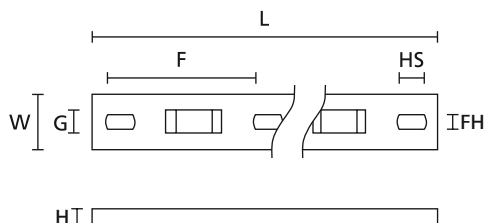
- Barrettes adaptées au routage multiple et en parallèle de plusieurs faisceaux
- Faciles à fixer au support à l'aide d'une vis
- Câbles à maintenir à l'aide de colliers de serrage à positionner dans les emplacements prévus à cet effet



Barrettes à visser, en application.



Pour plus d'informations sur les matériaux, voir page 26.



Barrette séries MP et MSMP

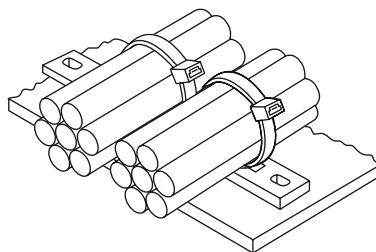


Schéma d'une barrette à visser, en application

| RÉFÉRENCE | Larg. (W) | Long. (L) | Haut. (H) | Ø trou (FH) | Larg. max. du collier (G) | Nombre de faisceaux | Matière | Couleur      | Contenu | Article   |
|-----------|-----------|-----------|-----------|-------------|---------------------------|---------------------|---------|--------------|---------|-----------|
| MP2M3     | 12,7      | 76,2      | 3,2       | 3,7         | 5,2                       | 2                   | PA66    | Naturel (NA) | 100 pcs | 151-24219 |
| MP3M3     | 12,7      | 108,0     | 3,2       | 3,7         | 5,2                       | 3                   | PA66    | Naturel (NA) | 100 pcs | 151-24319 |
| MP4M3     | 12,7      | 139,8     | 3,2       | 3,7         | 5,2                       | 4                   | PA66    | Naturel (NA) | 100 pcs | 151-24419 |
| MP5M3     | 12,7      | 171,6     | 3,2       | 3,7         | 5,2                       | 5                   | PA66    | Naturel (NA) | 100 pcs | 151-24519 |
| MSMP5/10  | 15,8      | 204,5     | 5,3       | 5,1         | 7,6                       | 5                   | PA66    | Naturel (NA) | 100 pcs | 151-25519 |
| MSMP6/6   | 15,8      | 244,0     | 5,3       | 3,8         | 7,6                       | 6                   | PA66    | Naturel (NA) | 100 pcs | 151-25619 |
| MSMP4     | 15,9      | 167,0     | 5,2       | 5,1         | 8,2                       | 4                   | PA66    | Naturel (NA) | 500 pcs | 150-83499 |

Toutes les dimensions sont en mm et sujettes à modifications.

Le minimum de commande (MOQ) peut différer du conditionnement unitaire. D'autres conditionnements existants peuvent être disponibles sur demande.

EN 45545-2



Pour les homologations ou certifications spécifiques, merci de vous référer à l'Annexe.