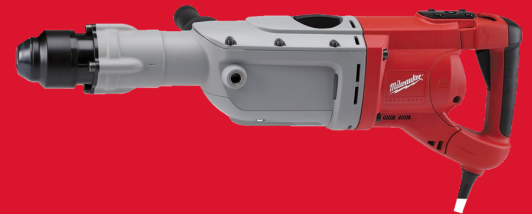


K 900 S

BURINEUR SDS-MAX 10 KG

- Burineur SDS-Max avec une force de frappe de 20J
- Moteur de 1600 W
- DIGITRONIC™ - l'électronique va adapter la puissance en fonction de l'application
- Poignées anti-vibration AVS surmoulées SoftGrip pour un meilleur confort et une bonne prise en main
- Construction antichocs avec carter en magnésium indéformable et léger pour un bon rapport poids/puissance
- Lubrification du système automatique pour une meilleure durée de vie
- Forme "en ligne" : plus de confort et moins de fatigue lors des travaux en position verticale (debout)
- Voyant de maintenance prévenant d'un changement de charbons
- Variolock (12 positions) permettant de sélectionner l'angle d'attaque le plus adapté
- Câble de 6 m



Puissance absorbée (W)	1600
Cadence de frappe en pleine charge (cps/min)	975 - 1950
Réception	SDS-Max
Vibration de burinage (m/s ²)	11
Poids (kg)	11.0
Emballage	Coffret
Réf	4933375720