

HS-FR 4.8-9.5/25 MM W**Weidmüller Interfaces GmbH & Co. KG**

Postfach 3030

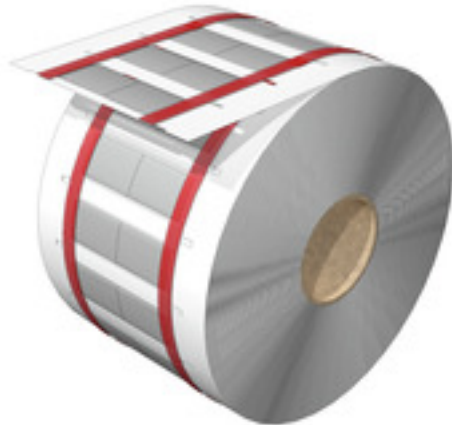
32760 Detmold

Tel. +49 5231 14-0

Fax. +49 5231 14-2083

info@weidmueller.com

www.weidmueller.com



La gaine thermorétractable est imprimable sur 2 faces et peut être utilisée pour marquer et isoler des câbles et des fils. Le matériau thermorétractables flexible permet un ajustement ferme et précis autour du conducteur, d'où un gain de place.

Informations générales de commande

Version	Repères de fils et de câbles, 4.8 - 9.5 mm, 24.9 x 15.1 mm, blanc
Référence	2621640000
Type	HS-FR 4.8-9.5/25 MM W
GTIN (EAN)	4050118625400
Qté.	1 000 pièce(s)
imprimante compatible	2599430000 2599440000 1140490000

HS-FR 4.8-9.5/25 MM W

Weidmüller Interfaces GmbH & Co. KG

Postfach 3030

32760 Detmold

Tel. +49 5231 14-0

Fax. +49 5231 14-2083

info@weidmuller.com

www.weidmuller.com

Caractéristiques techniques

Dimensions et poids

Profondeur	0,77 mm	Profondeur (pouces)	0,03 inch
Hauteur	24,9 mm	Hauteur (pouces)	0,98 inch
Largeur	15,1 mm	Largeur (pouces)	0,594 inch
Poids net	0,577 g		

Températures

plage de température d'utilisation -55...125 °C

Classifications

ETIM 6.0	EC001530	ETIM 7.0	EC001530
ETIM 8.0	EC001530	ECLASS 9.0	27-40-04-01
ECLASS 9.1	27-40-04-01	ECLASS 10.0	27-40-04-01
ECLASS 11.0	27-28-11-02	ECLASS 12.0	27-28-11-02

Caractéristiques générales

Couleur	blanc	Halogène	Non
Largeur	15,1 mm	Matériau	Polyoléfine
Plage de température d'utilisation, max.	125 °C	Plage de température d'utilisation, min.	-55 °C
Taille de plage de repérage	15.1 x 24.9 mm	plage de température d'utilisation	-55...125 °C

Repères de fils et de câbles

Diamètre extérieur du conducteur	4.8 - 9.5 mm	Diamètre extérieur du conducteur, max.	9,5 mm
Diamètre extérieur du conducteur, min.	4,8 mm	Halogène	Non
Section de raccordement de conducteur	4 - 16 mm ²	Section de raccordement du conducteur, AWG, max.	AWG 6
Section de raccordement du conducteur, AWG, min.	AWG 12	Section de raccordement du conducteur, max.	16 mm ²
Section de raccordement du conducteur, min.	4 mm ²	Taux de rétractabilité	2:1
Température recommandée de retrait	90 °C		

Agréments

ROHS Conforme

Téléchargements

Données techniques	EPLAN
Catalogue	Catalogues in PDF-format

Fiche de données

HS-FR 4.8-9.5/25 MM W

Weidmüller Interfaces GmbH & Co. KG

Postfach 3030

32760 Detmold

Tel. +49 5231 14-0

Fax. +49 5231 14-2083

info@weidmueller.com

www.weidmueller.com

Dessins

