

Fiche produit

Caractéristiques

VW3A5302

Altivar - filtre dv/dt - pour variateur de vitesse - IP20



Principales

Type de produit ou équipement	Filtre dv/dt
Compatibilité de gamme	Altivar Process ATV900 Easy Altivar 610 Altivar Process ATV600 Altivar Machine ATV340
Application spécifique du produit	Filtre de sortie
Courant nominal (In)	15 A
Conformité	ATV630 variateur de vitesse montage au mur - 3 kW, 380...480 V ATV630 variateur de vitesse montage au mur - 4 kW, 380...480 V ATV630 variateur de vitesse montage au mur - 5,5 kW, 380...480 V ATV630 variateur de vitesse montage au mur - 1,5 kW, 200...240 V ATV630 variateur de vitesse montage au mur - 2,2 kW, 200...240 V ATV630 variateur de vitesse montage au mur - 3 kW, 200...240 V ATV650 variateur de vitesse montage au mur - 3 kW, 380...480 V ATV650 variateur de vitesse montage au mur - 4 kW, 380...480 V ATV650 variateur de vitesse montage au mur - 5,5 kW, 380...480 V ATV610 variateur de vitesse - 3 kW, 380...415 V ATV610 variateur de vitesse - 4 kW, 380...415 V ATV610 variateur de vitesse - 5,5 kW, 380...415 V ATV930 variateur de vitesse montage au mur - 3 kW, 380...480 V ATV930 variateur de vitesse montage au mur - 4 kW, 380...480 V ATV930 variateur de vitesse montage au mur - 5,5 kW, 380...480 V ATV930 variateur de vitesse montage au mur - 1,5 kW, 200...240 V ATV930 variateur de vitesse montage au mur - 2,2 kW, 200...240 V ATV930 variateur de vitesse montage au mur - 3 kW, 200...240 V ATV950 variateur de vitesse montage au mur - 3 kW, 380...480 V ATV950 variateur de vitesse montage au mur - 4 kW, 380...480 V ATV950 variateur de vitesse montage au mur - 5,5 kW, 380...480 V
Needed quantity	1
Raccordement électrique	Bornier, capacité de raccordement: 4 mm ² / AWG 12

Le présent document comprend des descriptions générales et/ou des caractéristiques techniques générales sur la performance des produits auxquels il se réfère. Le présent document ne peut être utilisé pour déterminer l'aptitude ou la fiabilité de ces produits pour des applications utilisateur spécifiques et n'est pas destiné à se substituer à cette détermination. Il appartient à chaque utilisateur ou intégrateur de réaliser, sous sa propre responsabilité, l'analyse de risques complète et appropriée, d'évaluer et tester les produits dans le contexte de leur application ou utilisation spécifique. Ni la société Schneider Electric Industries SAS, ni aucune de ses filiales ou sociétés affiliées ne peut être tenue pour responsable de la mauvaise utilisation de l'information contenue dans le présent document.

Complémentaires

Longueur maximale du câble moteur	300 M câble non blindé à 4 kHz 300 m câble blindé à 4 kHz
DV/dt	3000 V/μs max à 200...240 V 3000 V/μs max à 380...480 V
Pertes thermiques	38 W à 4 kHz
Maximum drive output frequency	100 Hz
Température de fonctionnement	-10...50 °C (sans réduction de courant) 50...60 °C (avec réduction de courant de 1,5 % par °C)
Altitude de fonctionnement	0...1000 m sans réduction de courant 1000...4000 m avec réduction de courant de 1 % tous les 100 m
Largeur	285 mm
Hauteur	530 mm
Profondeur	215 mm
Poids du produit	12 kg





Environnement

Degré de protection IP	IP20 IP21 (avec le kit VW3A53902)
Température ambiante de stockage	-40...70 °C

Emballage

Type d'emballage 1	PCE
Nombre d'unité par paquet	1
Poids de l'emballage (Kg)	18,8 kg
Hauteur de l'emballage 1	39 cm
Largeur de l'emballage 1	59 cm
Longueur de l'emballage 1	36,6 cm
Type d'emballage 2	P06
Nb produits dans l'emballage 2	1
Poids de l'emballage 2	23,5 kg
Hauteur de l'emballage 2	77 cm
Largeur de l'emballage 2	60 cm
Longueur de l'emballage 2	80 cm

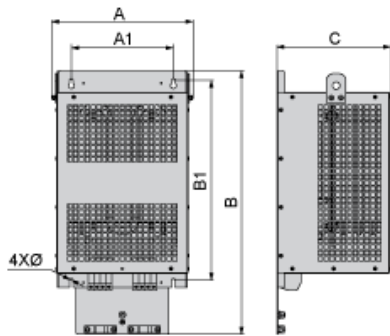
Durabilité de l'offre

Régulation REACH	 Déclaration REACH
Sans SVHC REACH	Oui
Directive RoHS UE	Conformité pro-active (Produit en dehors du scope légal RoHS UE)  Déclaration RoHS UE
Sans métaux lourds toxiques	Oui
Sans mercure	Oui
Information sur les exemptions RoHS	 Oui
Régulation RoHS Chine	 Déclaration RoHS Pour La Chine

Garantie contractuelle

Garantie	18 mois
----------	---------

Dimensions



Dimensions en mm

A	B	C	A1	B1	Ø
285	520	215	210	411	7

Dimensions en pouces

A	B	C	A1	B1	Ø
11,2	20,5	8,5	8,3	16,2	0,28

Montage et dégagement



(1) Filtre

$\frac{\text{mm}}{\text{in.}}$

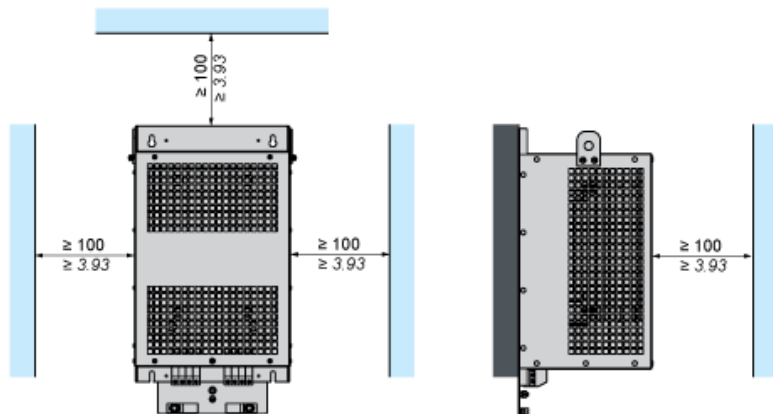
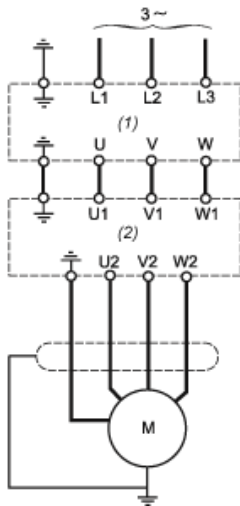


Schéma recommandé



- (1) Variateur
- (2) Filtre