

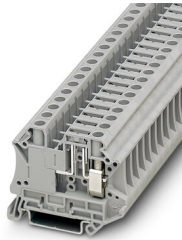
UT 6-TG P/P-EX - Bloc de jonction à fonction



3073870

<https://www.phoenixcontact.com/fr/produits/3073870>

Veillez tenir compte du fait que les données affichées dans ce document PDF proviennent de notre catalogue en ligne. Vous trouverez les données complètes dans la documentation utilisateur. Nos conditions générales d'utilisation des téléchargements sont applicables.



Bloc de jonction à fonction, L'intensité et la tension sont fonction de la fiche utilisée., avec vis à alvéole pour la réception des points test, tension nominale: 500 V, intensité nominale: 20 A, type de raccordement: Raccordement vissé, Section de référence: 2,5 mm², section : 0,2 mm² - 10 mm², montage: NS 35/7,5, NS 35/15, coloris: gris

Avantages

- Double ligne de pontage permettant une répartition du potentiel et une alimentation individuelles
- Forme compacte et capacité de charge élevée de 20 A
- Convient pour la technique des procédés grâce à l'homologation Ex nA

Données commerciales

Référence	3073870
Conditionnement	50 Unité(s)
Commande minimum	50 Unité(s)
Clé de vente	BE1132
Product key	BE1132
Page catalogue	Page 174 (C-1-2019)
GTIN	4046356919203
Poids par pièce (emballage compris)	18,135 g
Poids par pièce (hors emballage)	18,135 g
Numéro du tarif douanier	85369010
Pays d'origine	PL

Caractéristiques techniques

Remarques

Généralités	L'intensité et la tension sont fonction de la fiche utilisée.
-------------	---

Propriétés du produit

Type de produit	Bloc de jonction à fonction
Domaine d'application	Construction mécanique
	Construction d'installations
Nombre de connexions	2
Nombre de rangées	1
Potentiels	1

Propriétés d'isolation

Catégorie de surtension	III
Degré de pollution	3

Propriétés électriques

Tension de choc assignée	6 kV
Puissance dissipée maximale en condition nominale	1,31 W

Caractéristiques de raccordement

Nombre de raccordements par étage	2
Section nominale	6 mm ²

Etage 1 en haut 1 en bas 1

Filetage vis	M4
Couple de serrage	1,5 ... 1,8 Nm
Longueur à dénuder	10 mm
Gabarit	A5
Connexion selon la norme	CEI 60947-7-1
Section de conducteur rigide	0,2 mm ² ... 10 mm ²
Section du conducteur AWG	24 ... 8 (conversion selon CEI)
Section de conducteur souple	0,2 mm ² ... 10 mm ²
Section de conducteur souple [AWG]	24 ... 8 (conversion selon CEI)
Section de conducteur flexible (embout sans douille en plastique)	0,25 mm ² ... 6 mm ²
Section de conducteur flexible (embout avec douille en plastique)	0,25 mm ² ... 6 mm ²
2 conducteurs rigides de même section	0,2 mm ² ... 2,5 mm ²
2 conducteurs souples de même section	0,2 mm ² ... 2,5 mm ²
2 conducteurs de même section, flexibles avec embout sans douille en plastique	0,25 mm ² ... 1,5 mm ²
2 conducteurs souples de même section avec embout TWIN et douille en plastique	0,5 mm ² ... 4 mm ²
Int. nom.	20 A
Courant de charge maximal	20 A (pour section de conducteur 10 mm ²)

UT 6-TG P/P-EX - Bloc de jonction à fonction



3073870

<https://www.phoenixcontact.com/fr/produits/3073870>

Tension nominale	500 V
Section nominale	2,5 mm ²

Données Ex

Données de dimensionnement (ATEX/IECEX)

Repérage	⊕ II 3 G Ex ec IIC Gc
Température de service	-50 °C ... 130 °C
Accessoires homologués Ex	3047183 ATP-UT-TWIN
	3046499 P-FU 6,3X32-EX
	3046509 P-FU 6,3X32 LED 24-EX
	3046512 P-FU 6,3X32 LED 60-EX
	3046525 P-FU 6,3X32 LA 250-EX
	3022276 CLIPFIX 35-5
	3022218 CLIPFIX 35
Liste ponts	Pont enfichable / FBS 2-8 / 3030284
	Pont enfichable / FBS 3-8 / 3030297
	Pont enfichable / FBS 4-8 / 3030307
	Pont enfichable / FBS 5-8 / 3030310
	Pont enfichable / FBS 10-8 / 3030323
Données de pontage	39 A / 6 mm ²
Tension de référence	275 V
Tension d'isolement assignée	250 V
Sortie	(permanent)

Étage Ex Généralités

Courant de référence	6,3 A
Courant de charge maximal	6,3 A

Caractéristiques raccordement Ex Généralités

Plage couple	1,5 Nm ... 1,8 Nm
Section nominale	6 mm ²
Section assignée AWG	8
Capacité de raccordement rigide	0,2 mm ² ... 10 mm ²
Capacité de raccordement AWG	24 ... 8
Capacité de raccordement flexible	0,2 mm ² ... 6 mm ²
Capacité de raccordement AWG	24 ... 8
2 conducteurs rigides de même section	0,2 mm ² ... 2,5 mm ²
2 conducteurs de même section AWG, rigides	24 ... 12
2 conducteurs souples de même section	0,2 mm ² ... 2,5 mm ²
2 conducteurs de même section AWG, souples	24 ... 12
Section de conducteur souple avec embout sans cône d'entrée isolant max.	0,2 mm ²
Section de conducteur souple avec embout sans cône d'entrée isolant max.	6 mm ²
Point de connexion unifilaire souple avec embout sans douille en	24 ... 12

UT 6-TG P/P-EX - Bloc de jonction à fonction



3073870

<https://www.phoenixcontact.com/fr/produits/3073870>

plastique AWG

Dimensions

Largeur	8,2 mm
Hauteur	57,8 mm
Profondeur sur NS 35/7,5	47,5 mm
Profondeur sur NS 35/15	55 mm

Indications sur les matériaux

Coloris	gris
Classe d'inflammabilité selon UL 94	V0
Groupe d'isolant	I
Matériau isolant	PA
Utilisation d'un isolant statique au froid	-60 °C
Indice de température matériau isolant (DIN EN 60216-1 (VDE 0304-21))	130 °C
Indice relatif température matériau isolant (Elec. ; UL 746 B)	130 °C
Protection anti-incendie pour véhicules ferroviaires (DIN EN 45545-2) R22	HL 1 - HL 3
Protection anti-incendie pour véhicules ferroviaires (DIN EN 45545-2) R23	HL 1 - HL 3
Protection anti-incendie pour véhicules ferroviaires (DIN EN 45545-2) R24	HL 1 - HL 3
Protection anti-incendie pour véhicules ferroviaires (DIN EN 45545-2) R26	HL 1 - HL 3
Émission de chaleur calorimétrique NFPA 130 (ASTM E 1354)	28 MJ/kg
Inflammabilité en surface NFPA 130 (ASTM E 162)	réussi
Densité de gaz de combustion optique spécifique NFPA 130 (ASTM E 662)	réussi
Toxicité des gaz de combustion NFPA 130 (SMP 800C)	réussi

Propriétés mécaniques

Caractéristiques mécaniques

Paroi latérale ouverte	non
------------------------	-----

Conditions environnementales et de durée de vie

Conditions ambiantes

Température ambiante (fonctionnement)	-60 °C ... 105 °C (température de service max. pendant une période brève, voir RTI Elec.)
Température ambiante (stockage/transport)	-25 °C ... 60 °C (pour une période limitée, pas plus de 24 h, de -60 °C à +70 °C)
Température ambiante (montage)	-5 °C ... 70 °C
Température ambiante (confirmation)	-5 °C ... 70 °C
Humidité de l'air admissible (stockage/transport)	30 % ... 70 %

Normes et spécifications

UT 6-TG P/P-EX - Bloc de jonction à fonction



3073870

<https://www.phoenixcontact.com/fr/produits/3073870>

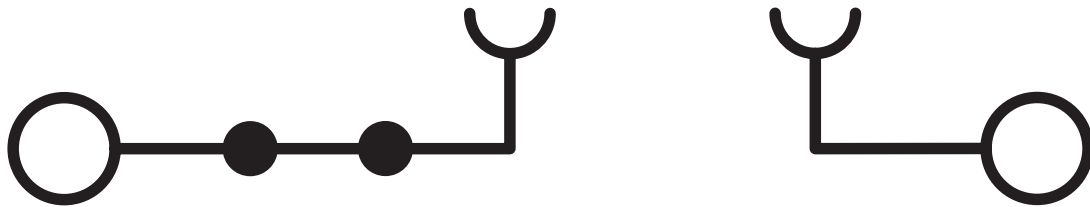
Connexion selon la norme	CEI 60947-7-1
--------------------------	---------------

Montage

Type de montage	NS 35/7,5
	NS 35/15

Dessins

Schéma de connexion



UT 6-TG P/P-EX - Bloc de jonction à fonction




3073870

<https://www.phoenixcontact.com/fr/produits/3073870>

Homologations


To download certificates, visit the product detail page: <https://www.phoenixcontact.com/fr/produits/3073870>


 CSA Identifiant de l'homologation: 13631				
	Tension nominale U_N	Intensité nominale I_N	Section AWG	Section mm^2
Groupe utilisateur B	300 V	16 A	24 - 8	-
Groupe utilisateur C	300 V	16 A	24 - 8	-
Groupe utilisateur D	600 V	5 A	24 - 8	-

 EAC Identifiant de l'homologation: RU C-DE.BL08.B.00534				
---	--	--	--	--

 cUL Recognized Identifiant de l'homologation: E192998				
	Tension nominale U_N	Intensité nominale I_N	Section AWG	Section mm^2
	250 V	6,3 A	24 - 8	24 - 8

 UL Recognized Identifiant de l'homologation: E192998				
	Tension nominale U_N	Intensité nominale I_N	Section AWG	Section mm^2
	250 V	6,3 A	24 - 8	-

 CCC Identifiant de l'homologation: 2020322313000632				
---	--	--	--	--

 CSA Identifiant de l'homologation: 2725780				
	Tension nominale U_N	Intensité nominale I_N	Section AWG	Section mm^2
Groupe utilisateur B	250 V	6,3 A	24 - 8	-
Groupe utilisateur C	250 V	6,3 A	24 - 8	-

 UKCA-EX Identifiant de l'homologation: UL22UKEX2452U				
--	--	--	--	--

UT 6-TG P/P-EX - Bloc de jonction à fonction

3073870

<https://www.phoenixcontact.com/fr/produits/3073870>



cULus Recognized

UT 6-TG P/P-EX - Bloc de jonction à fonction



3073870

<https://www.phoenixcontact.com/fr/produits/3073870>

Classifications

ECLASS

ECLASS-11.0	27141126
ECLASS-12.0	27141126
ECLASS-13.0	27250108

ETIM

ETIM 8.0	EC000902
----------	----------

UNSPSC

UNSPSC 21.0	39121400
-------------	----------

UT 6-TG P/P-EX - Bloc de jonction à fonction



3073870

<https://www.phoenixcontact.com/fr/produits/3073870>

Conformité environnementale

REACH SVHC	Lead 7439-92-1
China RoHS	Période d'utilisation conforme (EFUP) : 50 ans
	Vous trouverez des informations sur les substances dangereuses dans la déclaration du fabricant dans l'onglet « Téléchargements »

UT 6-TG P/P-EX - Bloc de jonction à fonction

3073870

<https://www.phoenixcontact.com/fr/produits/3073870>

Accessoires

 Remarque : l'utilisation des accessoires mentionnés ci-après peut limiter ce produit.


FBS 2-8 - Pont enfichable

3030284

<https://www.phoenixcontact.com/fr/produits/3030284>



Pont enfichable, pas: 8,2 mm, nombre de pôles: 2, coloris: rouge

 Intensité admissible maximale: 20 A


FBS 3-8 - Pont enfichable

3030297

<https://www.phoenixcontact.com/fr/produits/3030297>



Pont enfichable, pas: 8,2 mm, nombre de pôles: 3, coloris: rouge

 Intensité admissible maximale: 20 A

UT 6-TG P/P-EX - Bloc de jonction à fonction

3073870

<https://www.phoenixcontact.com/fr/produits/3073870>




FBS 4-8 - Pont enfichable

3030307

<https://www.phoenixcontact.com/fr/produits/3030307>



Pont enfichable, pas: 8,2 mm, nombre de pôles: 4, coloris: rouge

 Intensité admissible maximale: 20 A


FBS 5-8 - Pont enfichable

3030310

<https://www.phoenixcontact.com/fr/produits/3030310>



Pont enfichable, pas: 8,2 mm, nombre de pôles: 5, coloris: rouge

 Intensité admissible maximale: 20 A

UT 6-TG P/P-EX - Bloc de jonction à fonction

3073870

<https://www.phoenixcontact.com/fr/produits/3073870>



FBS 6-8 - Pont enfichable

3032470

<https://www.phoenixcontact.com/fr/produits/3032470>



Pont enfichable, pas: 8,2 mm, nombre de pôles: 6, coloris: rouge

 Intensité admissible maximale: 20 A


FBSRH 2-8 - Fiches de court-circuitage

3033802

<https://www.phoenixcontact.com/fr/produits/3033802>



Fiches de court-circuitage, pas: 8,2 mm, nombre de pôles: 2, coloris: rouge

 Intensité admissible maximale: 20 A

UT 6-TG P/P-EX - Bloc de jonction à fonction

3073870

<https://www.phoenixcontact.com/fr/produits/3073870>


FBSRH 3-8 - Fiches de court-circuitage

3033803

<https://www.phoenixcontact.com/fr/produits/3033803>



Fiches de court-circuitage, pas: 8,2 mm, nombre de pôles: 3, coloris: rouge

 Intensité admissible maximale: 20 A


FBSRH 4-8 - Fiches de court-circuitage

3033804

<https://www.phoenixcontact.com/fr/produits/3033804>



Fiches de court-circuitage, pas: 8,2 mm, nombre de pôles: 4, coloris: rouge

 Intensité admissible maximale: 20 A

UT 6-TG P/P-EX - Bloc de jonction à fonction

3073870

<https://www.phoenixcontact.com/fr/produits/3073870>


SB-MER 2-8 - Pont de commutation

3000587

<https://www.phoenixcontact.com/fr/produits/3000587>



Pont de commutation, pas: 8,2 mm, nombre de pôles: 2, longueur: 25 mm, coloris: gris/orange

 Intensité admissible maximale: 25 A


SB-MER 3-8 - Pont de commutation

3000588

<https://www.phoenixcontact.com/fr/produits/3000588>



Pont de commutation, pas: 8,2 mm, nombre de pôles: 3, longueur: 25 mm, coloris: gris/orange

 Intensité admissible maximale: 25 A

UT 6-TG P/P-EX - Bloc de jonction à fonction

3073870

<https://www.phoenixcontact.com/fr/produits/3073870>




SB-MER 4-8 - Pont de commutation

3000589

<https://www.phoenixcontact.com/fr/produits/3000589>



Pont de commutation, pas: 8,2 mm, nombre de pôles: 4, longueur: 25 mm, coloris: gris/orange

 Intensité admissible maximale: 25 A


RB 16-6 - Pont réducteur

3047072

<https://www.phoenixcontact.com/fr/produits/3047072>



Pont réducteur, pas: 12,2 mm, nombre de pôles: 2, coloris: rouge

 Intensité admissible maximale: 37 A

UT 6-TG P/P-EX - Bloc de jonction à fonction

3073870

<https://www.phoenixcontact.com/fr/produits/3073870>




RB UT 6-ST(2,5/4) - Pont réducteur

3047264

<https://www.phoenixcontact.com/fr/produits/3047264>



Pont réducteur, pas: 9,5 mm, nombre de pôles: 2, longueur: 33 mm, coloris: rouge

 Intensité admissible maximale: 35 A

RB UT 6-(2,5/4) - Pont réducteur

3047251

<https://www.phoenixcontact.com/fr/produits/3047251>



Pont réducteur, pas: 9,5 mm, nombre de pôles: 2, longueur: 25 mm, coloris: rouge

 Intensité admissible maximale: 40 A

UT 6-TG P/P-EX - Bloc de jonction à fonction

3073870

<https://www.phoenixcontact.com/fr/produits/3073870>



ATP-UT-TWIN - Séparateur

3047183

<https://www.phoenixcontact.com/fr/produits/3047183>



Séparateur, largeur: 2,2 mm, hauteur: 62,1 mm, coloris: gris

SZS 1,0X4,0 VDE - Tournevis

1205066

<https://www.phoenixcontact.com/fr/produits/1205066>



Tournevis pour tête fendue, isolé selon VDE, dimensions : 1,0 x 4,0 x 100 mm, manche à deux composants, antidérapant

UT 6-TG P/P-EX - Bloc de jonction à fonction

3073870

<https://www.phoenixcontact.com/fr/produits/3073870>



X-PEN 0,35 - Crayon de marquage

0811228

<https://www.phoenixcontact.com/fr/produits/0811228>

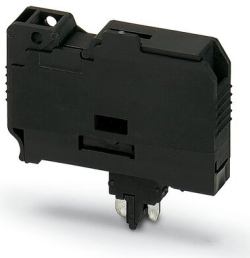


Crayon de marquage manuel d'étiquettes, sans cartouche d'encre, repérage extrêmement résistant à l'effacement, épaisseur du trait 0,35 mm

P-FU 6,3X32-EX - Fiche porte-fusible

3046499

<https://www.phoenixcontact.com/fr/produits/3046499>



Fiche porte-fusible, Retirer la fiche porte-fusible du module de base avant de remplacer le fusible., tension nominale: 500 V, intensité nominale: 10 A, type de raccordement: Raccord enfichable, type de fusible: G / 6,3 x 32, coloris: noir

UT 6-TG P/P-EX - Bloc de jonction à fonction

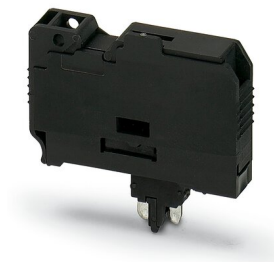
3073870

<https://www.phoenixcontact.com/fr/produits/3073870>

P-FU 6,3X32 LED 24-EX - Fiche porte-fusible

3046509

<https://www.phoenixcontact.com/fr/produits/3046509>

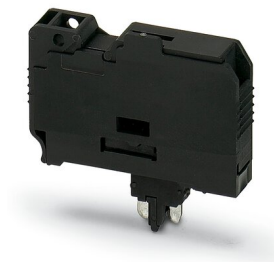


Fiche porte-fusible, Retirer la fiche porte-fusible du module de base avant de remplacer le fusible., intensité nominale: 10 A, type de fusible: G / 6,3 x 32, coloris: noir

P-FU 6,3X32 LED 60-EX - Fiche porte-fusible

3046512

<https://www.phoenixcontact.com/fr/produits/3046512>



Fiche porte-fusible, Retirer la fiche porte-fusible du module de base avant de remplacer le fusible., intensité nominale: 10 A, type de fusible: G / 6,3 x 32, coloris: noir

UT 6-TG P/P-EX - Bloc de jonction à fonction



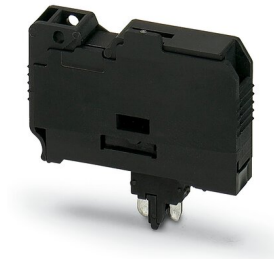
3073870

<https://www.phoenixcontact.com/fr/produits/3073870>

P-FU 6,3X32 LA 250-EX - Fiche porte-fusible

3046525

<https://www.phoenixcontact.com/fr/produits/3046525>



Fiche porte-fusible, Retirer la fiche porte-fusible du module de base avant de remplacer le fusible., intensité nominale: 10 A, type de fusible: G / 6,3 x 32, coloris: noir

P-DI - Fiche de sectionnement

3036783

<https://www.phoenixcontact.com/fr/produits/3036783>



Fiche de sectionnement, largeur: 3,5 mm, hauteur: 10,8 mm, coloris: orange

UT 6-TG P/P-EX - Bloc de jonction à fonction



3073870

<https://www.phoenixcontact.com/fr/produits/3073870>

P-DI GY - Fiche de sectionnement

3047390

<https://www.phoenixcontact.com/fr/produits/3047390>



Fiche de sectionnement, largeur: 3,5 mm, hauteur: 10,8 mm, coloris: gris

P-DI GN - Fiche de sectionnement

1071062

<https://www.phoenixcontact.com/fr/produits/1071062>



Fiche de sectionnement, largeur: 3,5 mm, hauteur: 10,8 mm, coloris: vert

UT 6-TG P/P-EX - Bloc de jonction à fonction

3073870

<https://www.phoenixcontact.com/fr/produits/3073870>

NS 35/ 7,5 PERF 2000MM - Profilé percé

0801733

<https://www.phoenixcontact.com/fr/produits/0801733>



Profilé percé, selon EN 60715, matériau: Acier, galvanisé, traité par passivation couche épaisse, Profil standard, coloris: argent, Conditionnement par 25 unités (50 m)

NS 35/ 7,5 UNPERF 2000MM - Profilé plein

0801681

<https://www.phoenixcontact.com/fr/produits/0801681>



Profilé plein, selon EN 60715, matériau: Acier, galvanisé, traité par passivation couche épaisse, Profil standard, coloris: argenté, Conditionnement par 25 unités (50 m)

UT 6-TG P/P-EX - Bloc de jonction à fonction

3073870

<https://www.phoenixcontact.com/fr/produits/3073870>



NS 35/ 7,5 WH PERF 2000MM - Profilé percé

1204119

<https://www.phoenixcontact.com/fr/produits/1204119>



Profilé percé, selon EN 60715, matériau: Acier, galvanisé, passivation blanche, Profil standard, coloris: argenté, Conditionnement par 25 unités (50 m)

NS 35/ 7,5 WH UNPERF 2000MM-VPE 10 - Profilé plein

1204122

<https://www.phoenixcontact.com/fr/produits/1204122>



Profilé plein, selon EN 60715, matériau: Acier, galvanisé, passivation blanche, Profil standard, coloris: argenté, Conditionnement par 10 unités (20 m)

UT 6-TG P/P-EX - Bloc de jonction à fonction

3073870

<https://www.phoenixcontact.com/fr/produits/3073870>

NS 35/ 7,5 AL UNPERF 2000MM - Profilé plein

0801704

<https://www.phoenixcontact.com/fr/produits/0801704>



Profilé plein, selon EN 60715, matériau: Aluminium, aucun revêtement, Profil standard, coloris: argenté, Conditionnement par 25 unités (50 m)

NS 35/ 7,5 ZN PERF 2000MM - Profilé percé

1206421

<https://www.phoenixcontact.com/fr/produits/1206421>



Profilé percé, selon EN 60715, matériau: Acier, galvanisé, Profil standard, coloris: argenté, Conditionnement par 25 unités (50 m)

UT 6-TG P/P-EX - Bloc de jonction à fonction

3073870

<https://www.phoenixcontact.com/fr/produits/3073870>



NS 35/ 7,5 ZN UNPERF 2000MM - Profilé plein

1206434

<https://www.phoenixcontact.com/fr/produits/1206434>



Profilé plein, selon EN 60715, matériau: Acier, galvanisé, Profil standard, coloris: argenté, Conditionnement par 25 unités (50 m)

NS 35/ 7,5 CU UNPERF 2000MM-VPE 10 - Profilé plein

0801762

<https://www.phoenixcontact.com/fr/produits/0801762>



Profilé plein, selon EN 60715, matériau: Cuivre, aucun revêtement, Profil standard, coloris: cuivre, Conditionnement par 10 unités (20 m)

UT 6-TG P/P-EX - Bloc de jonction à fonction

3073870

<https://www.phoenixcontact.com/fr/produits/3073870>



NS 35/ 7,5 CAP - Bouchon d'extrémité

1206560

<https://www.phoenixcontact.com/fr/produits/1206560>

Pièce de fermeture pour profilés NS 35/7,5



NS 35/15 PERF 2000MM - Profilé percé

1201730

<https://www.phoenixcontact.com/fr/produits/1201730>



Profilé percé, similaire à EN 60715, matériau: Acier, galvanisé, traité par passivation couche épaisse, Profil standard, coloris: argenté, Conditionnement par 25 unités (50 m)

UT 6-TG P/P-EX - Bloc de jonction à fonction

3073870

<https://www.phoenixcontact.com/fr/produits/3073870>



NS 35/15 UNPERF 2000MM - Profilé plein

1201714

<https://www.phoenixcontact.com/fr/produits/1201714>



Profilé plein, similaire à EN 60715, matériau: Acier, galvanisé, traité par passivation couche épaisse, Profil standard, coloris: argenté, Conditionnement par 25 unités (50 m)

NS 35/15 WH PERF 2000MM - Profilé percé

0806602

<https://www.phoenixcontact.com/fr/produits/0806602>



Profilé percé, similaire à EN 60715, matériau: Acier, galvanisé, passivation blanche, Profil standard, coloris: blanc, Conditionnement par 25 unités (50 m)

UT 6-TG P/P-EX - Bloc de jonction à fonction

3073870

<https://www.phoenixcontact.com/fr/produits/3073870>



NS 35/15 WH UNPERF 2000MM-VPE 10 - Profilé plein

1204135

<https://www.phoenixcontact.com/fr/produits/1204135>



Profilé plein, similaire à EN 60715, matériau: Acier, galvanisé, passivation blanche, Profil standard, coloris: argenté, Conditionnement par 10 unités (20 m)

NS 35/15 AL UNPERF 2000MM - Profilé plein

1201756

<https://www.phoenixcontact.com/fr/produits/1201756>



Profilé plein, similaire à EN 60715, matériau: Aluminium, aucun revêtement, Profil standard, coloris: argenté

UT 6-TG P/P-EX - Bloc de jonction à fonction

3073870

<https://www.phoenixcontact.com/fr/produits/3073870>



NS 35/15 ZN PERF 2000MM - Profilé percé

1206599

<https://www.phoenixcontact.com/fr/produits/1206599>



Profilé percé, similaire à EN 60715, matériau: Acier, galvanisé, Profil standard, coloris: argenté, Conditionnement par 25 unités (50 m)

NS 35/15 ZN UNPERF 2000MM - Profilé plein

1206586

<https://www.phoenixcontact.com/fr/produits/1206586>



Profilé plein, similaire à EN 60715, matériau: Acier, galvanisé, Profil standard, coloris: argenté, Conditionnement par 25 unités (50 m)

UT 6-TG P/P-EX - Bloc de jonction à fonction

3073870

<https://www.phoenixcontact.com/fr/produits/3073870>



NS 35/15 CU UNPERF 2000MM-VPE 10 - Profilé plein

1201895

<https://www.phoenixcontact.com/fr/produits/1201895>



Profilé plein, similaire à EN 60715, matériau: Cuivre, aucun revêtement, Profil standard, coloris: cuivre, Conditionnement par 10 unités (20 m)

NS 35/15 CAP - Bouchon d'extrémité

1206573

<https://www.phoenixcontact.com/fr/produits/1206573>

Pièce de fermeture pour profilés NS 35/15



UT 6-TG P/P-EX - Bloc de jonction à fonction

3073870

<https://www.phoenixcontact.com/fr/produits/3073870>



NS 35/15-2,3 UNPERF 2000MM-VPE 10 - Profilé plein

1201798

<https://www.phoenixcontact.com/fr/produits/1201798>



Profilé plein, selon EN 60715, matériau: Acier, galvanisé, traité par passivation couche épaisse, Profil standard 2,3 mm, coloris: argenté, Conditionnement par 10 unités (20 m)

PAI-4-FIX BU - Adaptateur de test

3032729

<https://www.phoenixcontact.com/fr/produits/3032729>



Adaptateur de test, Protection contre tout contact involontaire à l'état enfiché conformément à DIN EN 50274, pour points tests de 4 mm et blocs de jonction de pas 8,2 mm, nombre de pôles: 1, coloris: bleu

UT 6-TG P/P-EX - Bloc de jonction à fonction

3073870

<https://www.phoenixcontact.com/fr/produits/3073870>



PAI-4-FIX OG - Adaptateur de test

3034455

<https://www.phoenixcontact.com/fr/produits/3034455>



Adaptateur d'essai 4 mm, pour bloc de jonction de pas 8,2 mm

PAI-4-FIX YE - Adaptateur de test

3032745

<https://www.phoenixcontact.com/fr/produits/3032745>



Adaptateur de test, Protection contre tout contact involontaire à l'état enfiché conformément à DIN EN 50274, pour points tests de 4 mm et blocs de jonction de pas 8,2 mm, nombre de pôles: 1, coloris: jaune

UT 6-TG P/P-EX - Bloc de jonction à fonction

3073870

<https://www.phoenixcontact.com/fr/produits/3073870>

PAI-4-FIX RD - Adaptateur de test

3032732

<https://www.phoenixcontact.com/fr/produits/3032732>



Adaptateur de test, Protection contre tout contact involontaire à l'état enfiché conformément à DIN EN 50274, pour points tests de 4 mm et blocs de jonction de pas 8,2 mm, nombre de pôles: 1, coloris: rouge

PAI-4-FIX GN - Adaptateur de test

3032758

<https://www.phoenixcontact.com/fr/produits/3032758>



Adaptateur de test, Protection contre tout contact involontaire à l'état enfiché conformément à DIN EN 50274, pour points tests de 4 mm et blocs de jonction de pas 8,2 mm, nombre de pôles: 1, coloris: vert

UT 6-TG P/P-EX - Bloc de jonction à fonction



3073870

<https://www.phoenixcontact.com/fr/produits/3073870>

PAI-4-FIX BK - Adaptateur de test

3032774

<https://www.phoenixcontact.com/fr/produits/3032774>



Adaptateur de test, Protection contre tout contact involontaire à l'état enfiché conformément à DIN EN 50274, pour points tests de 4 mm et blocs de jonction de pas 8,2 mm, nombre de pôles: 1, coloris: noir

PAI-4-FIX GY - Adaptateur de test

3032790

<https://www.phoenixcontact.com/fr/produits/3032790>



Adaptateur de test, Protection contre tout contact involontaire à l'état enfiché conformément à DIN EN 50274, pour points tests de 4 mm et blocs de jonction de pas 8,2 mm, nombre de pôles: 1, coloris: gris

UT 6-TG P/P-EX - Bloc de jonction à fonction

3073870

<https://www.phoenixcontact.com/fr/produits/3073870>



PAI-4-FIX VT - Adaptateur de test

3032761

<https://www.phoenixcontact.com/fr/produits/3032761>



Adaptateur de test, Protection contre tout contact involontaire à l'état enfiché conformément à DIN EN 50274, pour points tests de 4 mm et blocs de jonction de pas 8,2 mm, nombre de pôles: 1, coloris: violet

PAI-4-FIX BN - Adaptateur de test

3032787

<https://www.phoenixcontact.com/fr/produits/3032787>



Adaptateur de test, Protection contre tout contact involontaire à l'état enfiché conformément à DIN EN 50274, pour points tests de 4 mm et blocs de jonction de pas 8,2 mm, nombre de pôles: 1, coloris: marron

UT 6-TG P/P-EX - Bloc de jonction à fonction



3073870

<https://www.phoenixcontact.com/fr/produits/3073870>

PAI-4-FIX WH - Adaptateur de test

3032797

<https://www.phoenixcontact.com/fr/produits/3032797>



Adaptateur de test, Protection contre tout contact involontaire à l'état enfiché conformément à DIN EN 50274, pour points tests de 4 mm et blocs de jonction de pas 8,2 mm, nombre de pôles: 1, coloris: blanc

PAIS-4-FIX GY - Adaptateur de test

3032791

<https://www.phoenixcontact.com/fr/produits/3032791>



Adaptateur de test, Protection contre tout contact involontaire à l'état enfiché conformément à DIN EN 50274, pour points tests de 4 mm et blocs de jonction de pas 5,2 mm, 6,2 mm et 8,2 mm, nombre de pôles: 1, coloris: gris

UT 6-TG P/P-EX - Bloc de jonction à fonction



3073870

<https://www.phoenixcontact.com/fr/produits/3073870>

PAIS-4-FIX BK - Adaptateur de test

3032792

<https://www.phoenixcontact.com/fr/produits/3032792>



Adaptateur de test, Protection contre tout contact involontaire à l'état enfiché conformément à DIN EN 50274, pour points tests de 4 mm et blocs de jonction de pas 5,2 mm, 6,2 mm et 8,2 mm, nombre de pôles: 1, coloris: noir

PAIS-4-FIX RD - Adaptateur de test

3032793

<https://www.phoenixcontact.com/fr/produits/3032793>



Adaptateur de test, Ne pas enficher lorsque le système est sous tension, pour points tests de 4 mm et blocs de jonction de pas 5,2 mm, 6,2 mm et 8,2 mm, nombre de pôles: 1, coloris: rouge

UT 6-TG P/P-EX - Bloc de jonction à fonction



3073870

<https://www.phoenixcontact.com/fr/produits/3073870>

PAIS-4-FIX BU - Adaptateur de test

3032798

<https://www.phoenixcontact.com/fr/produits/3032798>



Adaptateur de test, Protection contre tout contact involontaire à l'état enfiché conformément à DIN EN 50274, pour points tests de 4 mm et blocs de jonction de pas 5,2 mm, 6,2 mm et 8,2 mm, nombre de pôles: 1, coloris: bleu

PAIS-4-FIX YE - Adaptateur de test

3032799

<https://www.phoenixcontact.com/fr/produits/3032799>



Adaptateur de test, Protection contre tout contact involontaire à l'état enfiché conformément à DIN EN 50274, pour points tests de 4 mm et blocs de jonction de pas 5,2 mm, 6,2 mm et 8,2 mm, nombre de pôles: 1, coloris: jaune

UT 6-TG P/P-EX - Bloc de jonction à fonction



3073870

<https://www.phoenixcontact.com/fr/produits/3073870>

PAIS-4-FIX GN - Adaptateur de test

3032801

<https://www.phoenixcontact.com/fr/produits/3032801>



Adaptateur de test, Protection contre tout contact involontaire à l'état enfiché conformément à DIN EN 50274, pour points tests de 4 mm et blocs de jonction de pas 5,2 mm, 6,2 mm et 8,2 mm, nombre de pôles: 1, coloris: vert

PAIS-4-FIX VT - Adaptateur de test

3032802

<https://www.phoenixcontact.com/fr/produits/3032802>



Adaptateur de test, Protection contre tout contact involontaire à l'état enfiché conformément à DIN EN 50274, pour points tests de 4 mm et blocs de jonction de pas 5,2 mm, 6,2 mm et 8,2 mm, nombre de pôles: 1, coloris: violet

UT 6-TG P/P-EX - Bloc de jonction à fonction

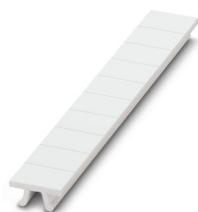
3073870

<https://www.phoenixcontact.com/fr/produits/3073870>

ZB 8:UNBEDRUCKT - Ruban de repérage ZB

1052002

<https://www.phoenixcontact.com/fr/produits/1052002>

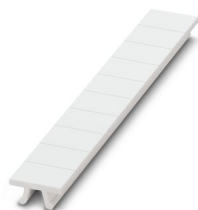


Ruban de repérage ZB, Rubans, blanc, vierge, repérable avec : CMS-P1-PLOTTER, PLOTMARK, type de montage: encliquetage, pour bloc de jonction au pas de : 8,2 mm, surface utile: 10,5 x 8,15 mm, Nombre d'étiquettes: 10

ZB 8 CUS - Ruban de repérage ZB

0825011

<https://www.phoenixcontact.com/fr/produits/0825011>



Ruban de repérage ZB, à commander : par bandes, blanc, impression selon les indications du client, type de montage: encliquetage dans la rainure de repérage élevée, pour bloc de jonction au pas de : 8,2 mm, surface utile: 10,5 x 8,15 mm, Nombre d'étiquettes: 10

UT 6-TG P/P-EX - Bloc de jonction à fonction

3073870

<https://www.phoenixcontact.com/fr/produits/3073870>



UC-TM 8 - Repères pour blocs de jonction

0818072

<https://www.phoenixcontact.com/fr/produits/0818072>



Repères pour blocs de jonction, Planche, blanc, vierge, repérable avec : BLUEMARK ID COLOR, BLUEMARK ID, BLUEMARK CLED, PLOTMARK, CMS-P1-PLOTTER, type de montage: encliquetage, pour bloc de jonction au pas de : 8,2 mm, surface utile: 7,6 x 10,5 mm, Nombre d'étiquettes: 56

UC-TM 8 CUS - Repères pour blocs de jonction

0824597

<https://www.phoenixcontact.com/fr/produits/0824597>



Repères pour blocs de jonction, à commander : sous forme de planche, blanc, impression selon les indications du client, type de montage: encliquetage dans la rainure de repérage élevée, pour bloc de jonction au pas de : 8,2 mm, surface utile: 7,6 x 10,5 mm, Nombre d'étiquettes: 56

UT 6-TG P/P-EX - Bloc de jonction à fonction

3073870

<https://www.phoenixcontact.com/fr/produits/3073870>

UCT-TM 8 - Repères pour blocs de jonction

0828740

<https://www.phoenixcontact.com/fr/produits/0828740>



Repères pour blocs de jonction, Planche, blanc, vierge, repérable avec : TOPMARK NEO, LASER TOPMARK, BLUEMARK ID COLOR, BLUEMARK ID, BLUEMARK CLED, THERMOMARK PRIME, THERMOMARK CARD 2.0, THERMOMARK CARD, type de montage: encliquetage, pour bloc de jonction au pas de : 8,2 mm, surface utile: 7,6 x 10,5 mm, Nombre d'étiquettes: 42

UCT-TM 8 CUS - Repères pour blocs de jonction

0829616

<https://www.phoenixcontact.com/fr/produits/0829616>



Repères pour blocs de jonction, à commander : sous forme de planche, blanc, impression selon les indications du client, type de montage: encliquetage dans la rainure de repérage élevée, pour bloc de jonction au pas de : 8,2 mm, surface utile: 7,6 x 10,5 mm, Nombre d'étiquettes: 42

UT 6-TG P/P-EX - Bloc de jonction à fonction

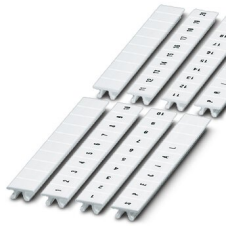
3073870

<https://www.phoenixcontact.com/fr/produits/3073870>

ZB 8,LGS:FORTL.ZAHLEN - Ruban de repérage ZB

1052015

<https://www.phoenixcontact.com/fr/produits/1052015>

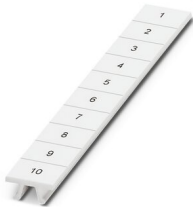


Ruban de repérage ZB, Rubans, blanc, repéré, repérable avec : CMS-P1-PLOTTER, impression longitudinale: numérotation continue 1 ... 10, 11 ... 20, etc. jusqu'à 91 ... 100, type de montage: encliquetage, pour bloc de jonction au pas de : 8,2 mm, surface utile: 10,5 x 8,15 mm, Nombre d'étiquettes: 10

ZB 8,QR:FORTL.ZAHLEN - Ruban de repérage ZB

1052028

<https://www.phoenixcontact.com/fr/produits/1052028>



Ruban de repérage ZB, Rubans, blanc, repéré, repérable avec : CMS-P1-PLOTTER, impression transversale: numérotation continue 1 ... 10, 11 ... 20, etc. jusqu'à 91 ... 100, type de montage: encliquetage, pour bloc de jonction au pas de : 8,2 mm, surface utile: 10,5 x 8,15 mm, Nombre d'étiquettes: 10

UT 6-TG P/P-EX - Bloc de jonction à fonction

3073870

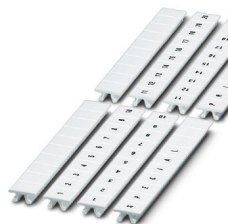
<https://www.phoenixcontact.com/fr/produits/3073870>



ZB 8,LGS:L1-N,PE - Repères pour blocs de jonction

1052413

<https://www.phoenixcontact.com/fr/produits/1052413>



Repères pour blocs de jonction, Rubans, blanc, repéré, repérable avec : CMS-P1-PLOTTER, longitudinal: L1, L2, L3, N, PE, L1, L2, L3, N, PE, type de montage: encliquetage, pour bloc de jonction au pas de : 8,2 mm, surface utile: 10,5 x 8,15 mm, Nombre d'étiquettes: 10

MPS-MT - Fiche de test

0201744

<https://www.phoenixcontact.com/fr/produits/0201744>



Fiche de test, avec raccordement soudé, section de conducteur jusqu'à 1 mm², nombre de pôles: 1, coloris: gris

UT 6-TG P/P-EX - Bloc de jonction à fonction

3073870

<https://www.phoenixcontact.com/fr/produits/3073870>



MPS-IH WH - Manchon isolant

0201663

<https://www.phoenixcontact.com/fr/produits/0201663>

Manchon isolant, coloris: blanc



MPS-IH RD - Manchon isolant

0201676

<https://www.phoenixcontact.com/fr/produits/0201676>

Manchon isolant, coloris: rouge



UT 6-TG P/P-EX - Bloc de jonction à fonction

3073870

<https://www.phoenixcontact.com/fr/produits/3073870>

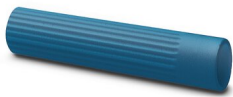


MPS-IH BU - Manchon isolant

0201689

<https://www.phoenixcontact.com/fr/produits/0201689>

Manchon isolant, coloris: bleu



MPS-IH YE - Manchon isolant

0201692

<https://www.phoenixcontact.com/fr/produits/0201692>

Manchon isolant, coloris: jaune



UT 6-TG P/P-EX - Bloc de jonction à fonction

3073870

<https://www.phoenixcontact.com/fr/produits/3073870>



MPS-IH GN - Manchon isolant

0201702

<https://www.phoenixcontact.com/fr/produits/0201702>

Manchon isolant, coloris: vert



MPS-IH GY - Manchon isolant

0201728

<https://www.phoenixcontact.com/fr/produits/0201728>

Manchon isolant, coloris: gris



UT 6-TG P/P-EX - Bloc de jonction à fonction

3073870

<https://www.phoenixcontact.com/fr/produits/3073870>



MPS-IH BK - Manchon isolant

0201731

<https://www.phoenixcontact.com/fr/produits/0201731>

Manchon isolant, coloris: noir



P-FIX - Connecteur simple

3038956

<https://www.phoenixcontact.com/fr/produits/3038956>

Connecteur simple, largeur: 4 mm, hauteur: 10,5 mm, coloris: gris



UT 6-TG P/P-EX - Bloc de jonction à fonction

3073870

<https://www.phoenixcontact.com/fr/produits/3073870>

P-CO - Fiches de composants

3036796

<https://www.phoenixcontact.com/fr/produits/3036796>



Fiches de composants, pour le montage de composants à choisir soi-même, tension nominale: 250 V, intensité nominale: 6 A, type de raccordement: Raccord enfichable, pas: 5,2 mm, largeur: 5,1 mm, hauteur: 24,2 mm, nombre de pôles: 1, coloris: gris, type de montage: Enfichable (fente)

P-CO 1N4007/R-L - Fiches de composants

3032457

<https://www.phoenixcontact.com/fr/produits/3032457>



Fiches de composants, avec diode 1N4007, largeur: 5,2 mm, hauteur: 24,2 mm, nombre de pôles: 1, coloris: gris, type de montage: Montage par enfichage

UT 6-TG P/P-EX - Bloc de jonction à fonction

3073870

<https://www.phoenixcontact.com/fr/produits/3073870>

P-CO 1N4007/L-R - Fiches de composants

3032460

<https://www.phoenixcontact.com/fr/produits/3032460>

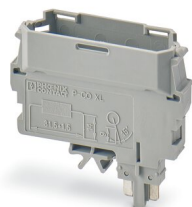


Fiches de composants, avec diode 1N4007, largeur: 5,2 mm, hauteur: 24,2 mm, nombre de pôles: 1, coloris: gris, type de montage: Montage par enfichage

P-CO XL - Fiches de composants

3036797

<https://www.phoenixcontact.com/fr/produits/3036797>



Fiches de composants, pour l'installation de composants au choix, d'un diamètre allant jusqu'à 10 mm et une perte de puissance de 1 W maximum, tension nominale: 400 V, intensité nominale: 10 A, type de raccordement: Raccord enfichable, largeur: 12,3 mm, hauteur: 41,2 mm, nombre de pôles: 1, coloris: gris, type de montage: Enfichable (fente)

UT 6-TG P/P-EX - Bloc de jonction à fonction

3073870

<https://www.phoenixcontact.com/fr/produits/3073870>



P-CO XL SKN - Fiches de composants

3036798

<https://www.phoenixcontact.com/fr/produits/3036798>



Fiches de composants, spécifique pour recevoir la diode SKN 2,5, tension nominale: 400 V, intensité nominale: 10 A, type de raccordement: Raccord enfichable, largeur: 12,3 mm, hauteur: 41,2 mm, nombre de pôles: 1, coloris: gris, type de montage: Enfichable (fente)

CLIPFIX 35 - Butée

3022218

<https://www.phoenixcontact.com/fr/produits/3022218>



Crampon terminal à montage rapide, pour profilé NS 35/7,5 ou NS 35/15, avec possibilité de repérage, largeur : 9,5 mm, coloris : gris

UT 6-TG P/P-EX - Bloc de jonction à fonction

3073870

<https://www.phoenixcontact.com/fr/produits/3073870>

CLIPFIX 35-5 - Butée

3022276

<https://www.phoenixcontact.com/fr/produits/3022276>

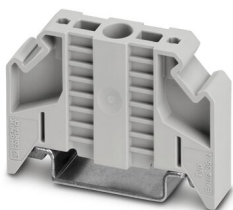


Crampon terminal à montage rapide, pour profilé NS 35/7,5 ou NS 35/15, avec possibilité de repérage, possibilité de montage pour FBS...5, FBS...6, KSS 5, KSS 6, largeur : 5,15 mm, coloris : gris

E/NS 35 N - Butée

0800886

<https://www.phoenixcontact.com/fr/produits/0800886>



Butée, largeur : 9,5 mm, coloris : gris

UT 6-TG P/P-EX - Bloc de jonction à fonction



3073870

<https://www.phoenixcontact.com/fr/produits/3073870>

PS-6 - Fiche de test

3030996

<https://www.phoenixcontact.com/fr/produits/3030996>



Fiche de test, Fiche d'essai juxtaposable, nombre de pôles: 1, coloris: rouge

PS-6/2,3MM RD - Fiche de test

3038736

<https://www.phoenixcontact.com/fr/produits/3038736>



Fiche de test, nombre de pôles: 1, coloris: rouge

UT 6-TG P/P-EX - Bloc de jonction à fonction

3073870

<https://www.phoenixcontact.com/fr/produits/3073870>

P-DI - Fiche de sectionnement

3036783

<https://www.phoenixcontact.com/fr/produits/3036783>

Fiche de sectionnement, largeur: 3,5 mm, hauteur: 10,8 mm, coloris: orange



P-FIX - Connecteur simple

3038956

<https://www.phoenixcontact.com/fr/produits/3038956>

Connecteur simple, largeur: 4 mm, hauteur: 10,5 mm, coloris: gris



UT 6-TG P/P-EX - Bloc de jonction à fonction

3073870

<https://www.phoenixcontact.com/fr/produits/3073870>

P-CO - Fiches de composants

3036796

<https://www.phoenixcontact.com/fr/produits/3036796>



Fiches de composants, pour le montage de composants à choisir soi-même, tension nominale: 250 V, intensité nominale: 6 A, type de raccordement: Raccord enfichable, pas: 5,2 mm, largeur: 5,1 mm, hauteur: 24,2 mm, nombre de pôles: 1, coloris: gris, type de montage: Enfichable (fente)

P-CO 1N4007/R-L - Fiches de composants

3032457

<https://www.phoenixcontact.com/fr/produits/3032457>



Fiches de composants, avec diode 1N4007, largeur: 5,2 mm, hauteur: 24,2 mm, nombre de pôles: 1, coloris: gris, type de montage: Montage par enfichage

UT 6-TG P/P-EX - Bloc de jonction à fonction



3073870

<https://www.phoenixcontact.com/fr/produits/3073870>

P-CO 1N4007/L-R - Fiches de composants

3032460

<https://www.phoenixcontact.com/fr/produits/3032460>



Fiches de composants, avec diode 1N4007, largeur: 5,2 mm, hauteur: 24,2 mm, nombre de pôles: 1, coloris: gris, type de montage: Montage par enfichage

P-CO XL-UT - Fiches de composants

3036799

<https://www.phoenixcontact.com/fr/produits/3036799>



Fiches de composants, pour l'installation de composants au choix, d'un diamètre allant jusqu'à 10 mm et une perte de puissance de 1 W maximum, tension nominale: 400 V, intensité nominale: 10 A, type de raccordement: Raccord enfichable, largeur: 12,3 mm, hauteur: 41,2 mm, nombre de pôles: 1, coloris: gris, type de montage: Enfichable (fente)

Phoenix Contact 2023 © - Tous droits réservés
<https://www.phoenixcontact.com>

PHOENIX CONTACT SAS
52 Boulevard de Beaubourg Emerainville
77436 Marne La Vallée Cedex 2 France
+33 (0) 1 60 17 98 98
documentation@phoenixcontact.fr