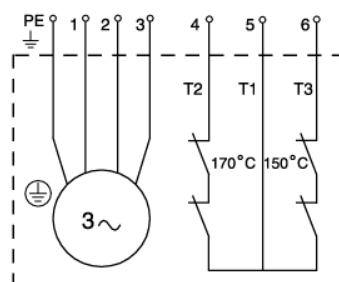
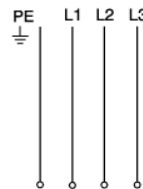
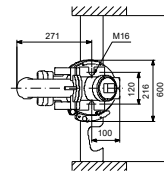
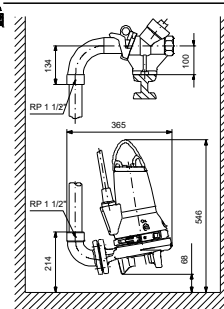
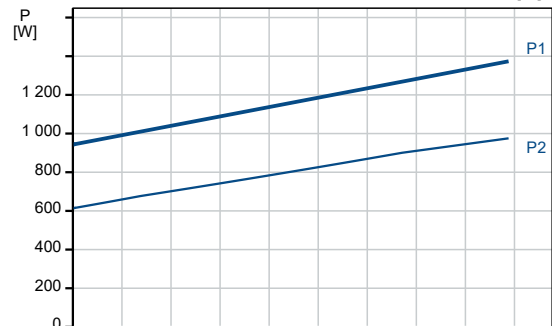
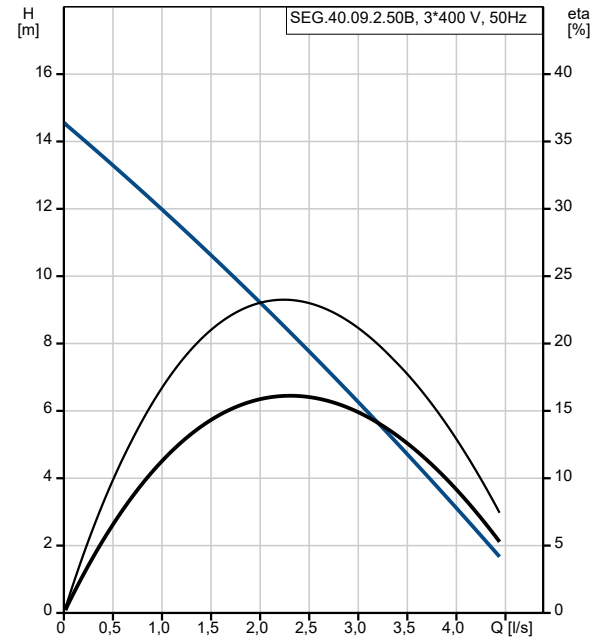


| Description | Valeur |
|---|--------------------------|
| Information générale: | |
| Nom produit: | SEG.40.09.2.50B |
| Code article: | 96075897 |
| Numéro EAN:: | 5700394850698 |
| Prix: | |
| Technique: | |
| Maximum flow: | 4.44 l/s |
| Débit maxi.: | 4.44 l/s |
| Pression maxi.: | 14.4 m |
| Type de roue mobile: | BROYEUR |
| Garniture primaire: | SIC/SIC |
| Garniture secondaire: | LIPSEAL |
| Certifications sur la plaque signalétique: | PA-I |
| Tolérance de courbe: | ISO9906:2012 3B2 |
| Matériaux: | |
| Corps de pompe: | Fonte |
| Corps de pompe: | EN1561 EN-GJL-200 |
| Roue mobile: | Fonte |
| Roue mobile: | EN1561 EN-GJL-200 |
| Installation: | |
| Maximum ambient temperature: | 40 °C |
| Pression maximale de service: | 6 bar |
| Bride standard: | DIN |
| Raccordement tuyauterie: | DN 40/50 |
| Refoulement pompe: | DN 40 |
| Pression par étage: | PN 10 |
| Profondeur maximum d'installation: | 10 m |
| Inst. immergée/surface: | SUBMERGED |
| Pied d'assise: | 96076063 |
| Liquide: | |
| Plage température liquide: | 0 .. 40 °C |
| Densité: | 998.2 kg/m ³ |
| Donnée électrique: | |
| Puissance absorbée - P1: | 1.3 kW |
| Puissance nominale - P2: | 0.9 kW |
| Fréquence d'alimentation: | 50 Hz |
| Tension nominale: | 3 x 400-415 V |
| Tolérance tension: | +6/-10 % |
| Nbre max. de démarrages par heure: | 30 |
| Courant nominal: | 3 A |
| Intensité démarrage: | 21 A |
| Courant à vide: | 2.1 A |
| Cos phi - Facteur de puissance: | 0.72 |
| Cos phi - Facteur de puissance à 3/4 de charge: | 0.62 |
| Cos phi - Facteur de puissance à 1/2 charge: | 0.5 |
| Vitesse nominale: | 2860 mn-1 |
| Moment d'inertie: | 0.0036 kg m ² |
| Rendement moteur à pleine charge: | 71 % |
| Rendement moteur à 3/4 charge: | 67 % |
| Rendement moteur à 1/2 charge: | 60 % |
| Nombre de pôles: | 2 |
| Méthode de démarrage: | direct |
| Indice de protection (IEC 34-5): | IP68 |
| Classe d'isolement (IEC 85): | F |
| Anti-déflagrant: | Non |
| Protection moteur: | Ipsotherme |
| Protection thermique: | externe |
| Longueur du câble: | 10 m |
| Type câble: | LYNIFLEX |
| Type de fiche câble: | NO PLUG |
| Commandes: | |
| Coffret de commande: | non inclus |



| Description | Valeur |
|---------------------|-------------------------|
| I/O supplémentaire: | External |
| Capteur d'humidité: | sans capteur d'humidité |
| AUTOADAPT: | NON |
| Autres: | |
| Poids net: | 42.1 kg |
| N° VVS danois: | 391342111 |
| N° RSK suédois: | 5885828 |
| N° LVI finlandais: | 4836101 |
| N° NRF norvégien: | 9045799 |