

ES EPG/HPG 60 WM 120

Weidmüller Interfaces GmbH & Co. KG

Postfach 3030

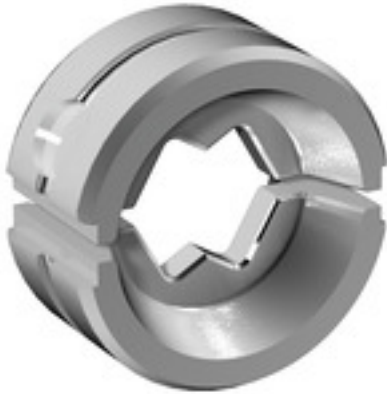
32760 Detmold

Tel. +49 5231 14-0

Fax. +49 5231 14-2083

info@weidmueller.com

www.weidmueller.com

Similaire à l'illustration**Pinces à sertir avec inserts interchangeables pour cosses, connecteurs et embouts**

- fonctionnement extrêmement rapide grâce au système auxiliaire hydraulique
- large plage d'action jusqu'à 300 mm²
- Tête à blocage rapide pivotant sur 270°
- limitation automatique de la pression, et suivi par capteur de pression
- système électronique de commande et de contrôle du processus de sertissage
- Sauvegarde de tous les cycles de sertissage et messages d'erreur sur mémoire interne
- Lecture de tous les cycles et des messages d'erreur via USB
- Batterie Li-ion rechargeable avec indicateur de charge : 18 V, 1,5 Ah

Informations générales de commande

Version	Insert outil à sertir, Sertissage WM
Référence	2469610000
Type	ES EPG/HPG 60 WM 120
GTIN (EAN)	4050118484007
Qté.	1 pièce(s)

ES EPG/HPG 60 WM 120

Weidmüller Interfaces GmbH & Co. KG

Postfach 3030

32760 Detmold

Tel. +49 5231 14-0

Fax. +49 5231 14-2083

info@weidmueller.comwww.weidmueller.com**Caractéristiques techniques****Dimensions et poids**

Profondeur	22 mm	Profondeur (pouces)	0,866 inch
Hauteur	42 mm	Hauteur (pouces)	1,654 inch
Largeur	42 mm	Largeur (pouces)	1,654 inch
Poids net	134 g		

Classifications

ETIM 6.0	EC001282	ETIM 7.0	EC001282
ETIM 8.0	EC001282	ECLASS 9.0	21-04-90-90
ECLASS 9.1	21-01-90-90	ECLASS 10.0	21-04-90-90
ECLASS 11.0	21-04-90-90	ECLASS 12.0	21-04-90-90

Description du contact

Section du conducteur max. AWG	4/0	Type de contact	Cosse de série européenne
--------------------------------	-----	-----------------	---------------------------

Données de l'outil - sertissage

Section de cosse	nominal	120 mm ²
Type de sertissage/-profil	Sertissage WM	

Inserts de sertissage

Largeur de sertissage	5 mm	Largeur de sertissage en mm	5
Section sertissage cuivre	120		

Téléchargements

Catalogue	Catalogues in PDF-format
-----------	--