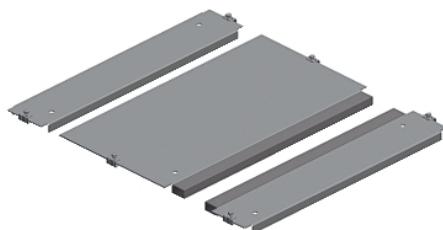


Fiche produit

Caractéristiques

NSYEC581

Spacial - PPC 2 parties cell SF 500x800



Principales

Gamme	Spacial
Type de produit ou équipement	Plaque presse-étoupe
Catégorie d'accessoire / de pièce détachée	Accessoire de gestion de câbles
Anwendung	Application Prisma Polyvalent
Compatibilité de gamme	Spacial Spacial SF PrismaSeT Prisma PH Spacial Spacial SFP
Emplacement de montage	Partie inférieure de l'enveloppe
Type de presse-étoupe	Standard
Entrée de câble	1 entrée
Composition de l'appareil	Éléments de fixation 1 platine Joint adhésif en polyuréthane auto-extinguible avec section transversale 15x25mm
Quantité du lot	Lot de 1
Matière	Acier galvanisé

Complémentaires

Hauteur	30 mm
Largeur	500 Mm nominal: 316 mm utile:
Profondeur	800 mm nominal:
Epaisseur	1,5 mm

Offer Sustainability

Régulation REACH	Déclaration REACH
Sans SVHC REACH	Oui
Directive RoHS UE	Conformité pro-active (Produit en dehors du scope légal RoHS UE) Déclaration RoHS UE
Sans mercure	Oui
Information sur les exemptions RoHS	Oui
Régulation RoHS Chine	Déclaration RoHS Pour La Chine

Garantie contractuelle

Garantie	18 mois
----------	---------