



# CorePro LED PLC 4P



## CorePro LED PLC 9W 830 4P G24q-3

La lampe CorePro LED PLC 4P intègre une source lumineuse LED dans le format d'une lampe fluorescente classique. Ce produit est la solution idéale pour le remplacement des lampes dans les applications d'éclairage général : il répond aux exigences d'éclairage de base, il permet des économies d'énergies considérables et il est écologique.

### Données du produit

Informations générales		Consommation électrique	
Culot	G24q-3		9 W
Durée de vie nominale	30 000 h	Courant lampe (max.)	400 mA
Nombre de cycles d'allumage	50 000	Courant lampe (min.)	250 mA
Type de lampe	LED	Heure de démarrage (nom.)	0,5 s
Référence de mesure de flux	Sphere	Temps de chauffe à 60 %	0.5 s
Données techniques de l'éclairage		Facteur de puissance (fraction)	0.9
Code couleur	830 [CCT of 3000K]	Tension (nom.)	20-50 V
Angle du faisceau (nom.)	120 degré(s)	Alternative LED puissance d'une lampe fluorescente	26 W
Flux lumineux	950 lm	Courant d'appel sur secteur	-
Efficacité lumineuse (nominale)	100,00 lm/W	Nb lampe maxi sur disjoncteur type B 10A – Secteur	-
Désignation de la couleur	Blanc (WH)	Nb lampe maxi sur MCB B type 10A – Ballast EM	-
Température de couleur corrélée (nom.)	3000 K	sans condensateur de compensation.	
Cohérence des couleurs	<6	Nb lampe maxi sur MCB B type 10A – Ballast EM	-
Indice de rendu de couleur (IRC)	83	avec condensateur de compensation.	
LLMF à la fin de la durée de vie nominale (nom.)	70 %	Nb lampe maxi sur disjoncteur type B 16A – Secteur	-
Sécurité photobiologique selon EN 62471	RGO	Nb lampe maxi sur MCB B type 16A – Ballast EM	-
Fonctionnement et électricité		sans condensateur de compensation.	
Fréquence linéaire	30000-80000 Hz	Nb lampe maxi sur MCB B type 16A – Ballast EM	-
Fréquence d'entrée	30000-80000 Hz	avec condensateur de compensation.	
		Compatibilité des ballasts	HF

# CorePro LED PLC 4P

## Température

Gamme de températures ambiantes	-20 °C à 35 °C
Température maximale du produit (nom.)	76 °C

## Commandes et gradation

Variation de l'intensité lumineuse	Non
------------------------------------	-----

## Mécanique et boîtier

Matériaux des lampes	Plastique
Longueur du produit	200 mm
Forme de la lampe	PL-C

## Approbation et application

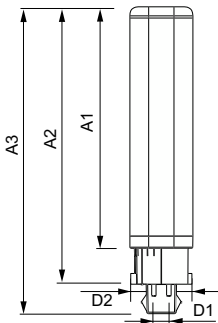
Classe d'efficacité énergétique	F
Produit à faible consommation	Oui
Homologation	TUV Marquage CE Conformité à la directive RoHS Certificat KEMA Keur
Consommation d'énergie kWh/1 000 h	9 kWh

Numéro d'enregistrement EPREL	403550
Marquage CE	Oui
Conforme à RoHS	Oui

## Données du produit

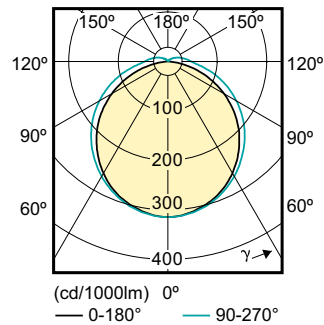
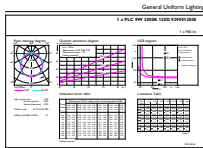
Nom du produit de la commande	CorePro LED PLC 9W 830 4P G24q-3
Nom de produit complet	CorePro LED PLC 9W 830 4P G24q-3
Code EOC	871869654115900
Code de commande	54115900
Code 12NC	929001200802
Numérateur - Quantité par kit	1
Poids net (pièce)	0,088 kg
Code EAN - Produit/Boîte	8718696541159
Conditionnement par carton	10
Codes EAN/UPC - Boîte	8718696541166

## Schéma dimensionnel



Product	D1	D2	A1	A2	A3
CorePro LED PLC 9W 830 4P G24q-3	24,3 mm	28,4 mm	128,8 mm	148 mm	163,6 mm

## Données photométriques

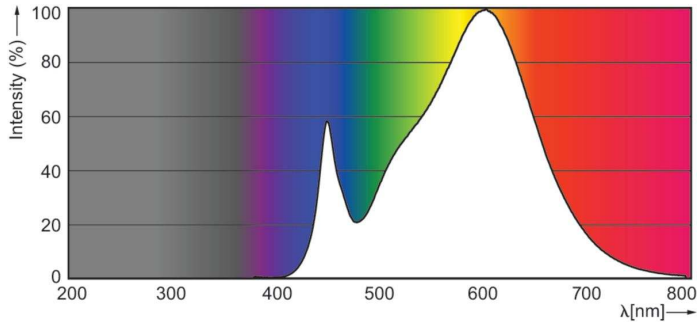


General uniform lighting - CorePro LED PLC 9W 830 4P G24q-3

Light Distribution Diagram - CorePro LED PLC 9W 830 4P G24q-3

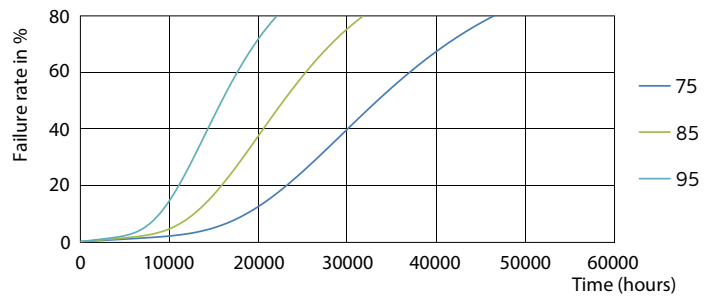
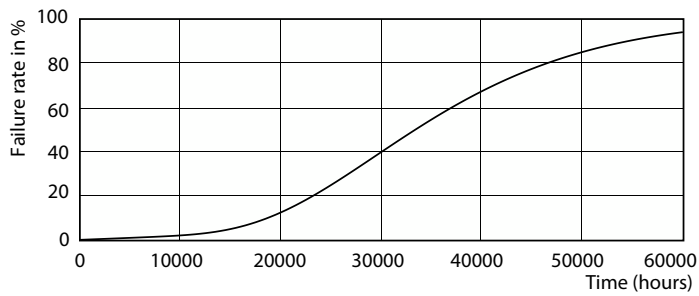
# CorePro LED PLC 4P

## Données photométriques



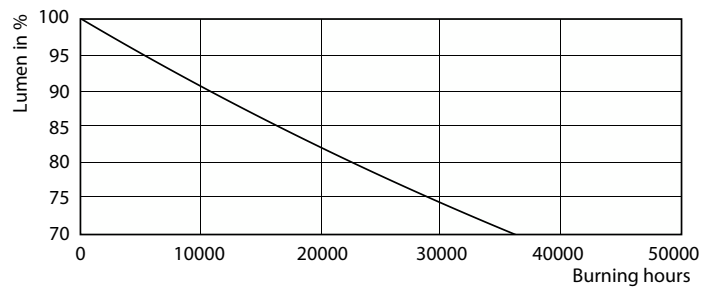
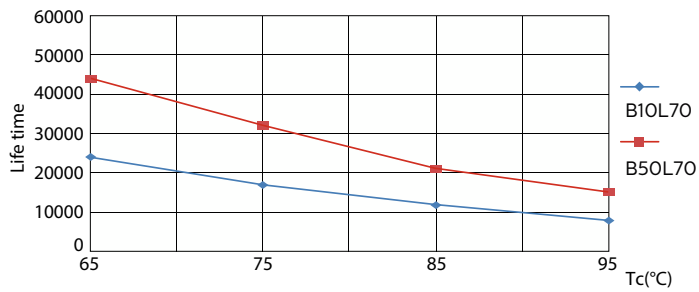
Spectral Power Distribution Colour - CorePro LED PLC 9W 830 4P G24q-3

## Durée de vie



LEDtube PLC 100mm 9W G24Q-3 830 950lm

LEDtube PLC 100mm 9W G24Q-3 830 950lm

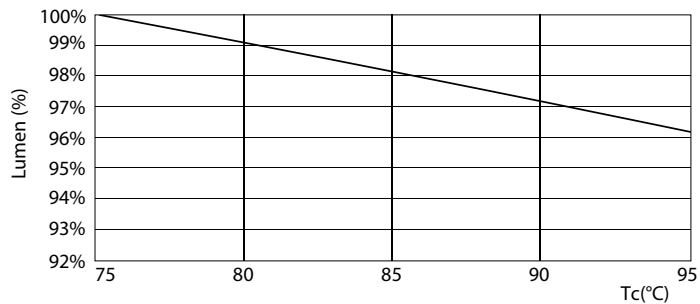


LEDtube PLC 100mm 9W G24Q-3 830 950lm

Lumen Maintenance Diagram - CorePro LED PLC 9W 830 4P G24q-3

## CorePro LED PLC 4P

### Durée de vie



Lumen Maintenance Diagram - CorePro LED PLC 9W 830 4P G24q-3

