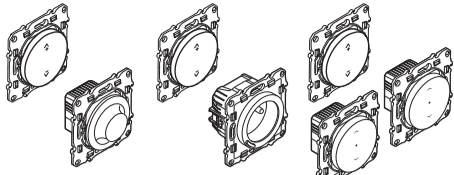


## Odate



S520513K

S520559K

S520567K  
S520567SK

## À propos de ce produit

Le Quick Home Connect Kit (ci-après dénommé **kit**) est votre point de départ pour la domotique sans fil. Il est composé d'un interrupteur connecté sans fil (ci-après dénommé **interrupteur sans fil**) et d'au moins un ou deux dispositifs pouvant être commandés sans fil par l'interrupteur sans fil.



## Contenu de l'emballage

## S520513K :

	Interrupteur connecté sans fil	1x
	Variateur rotatif universel connecté	1x
	Plaque Odate Styl	2x

## S520559K :

	Interrupteur connecté sans fil	1x
	Prise de courant simple connectée	1x
	Plaque Odate Styl	2x

## S520567K :

	Interrupteur connecté sans fil	1x
	Interrupteur de commande de volet connecté	2x
	Plaque Odate Styl	3x

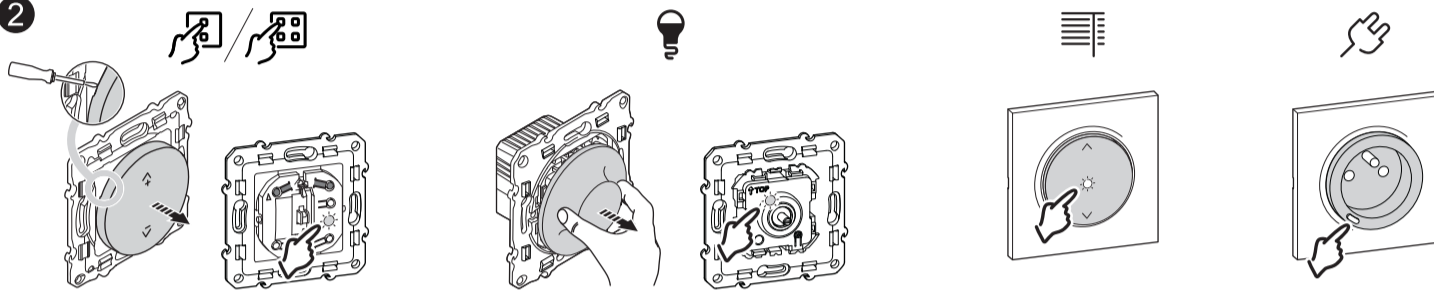
## S520567SK :

	Interrupteur connecté sans fil	1x
	Interrupteur de commande de volet connecté	2x
	Boîtier de montage en saillie	2x
	Plaque Odate Styl	3x

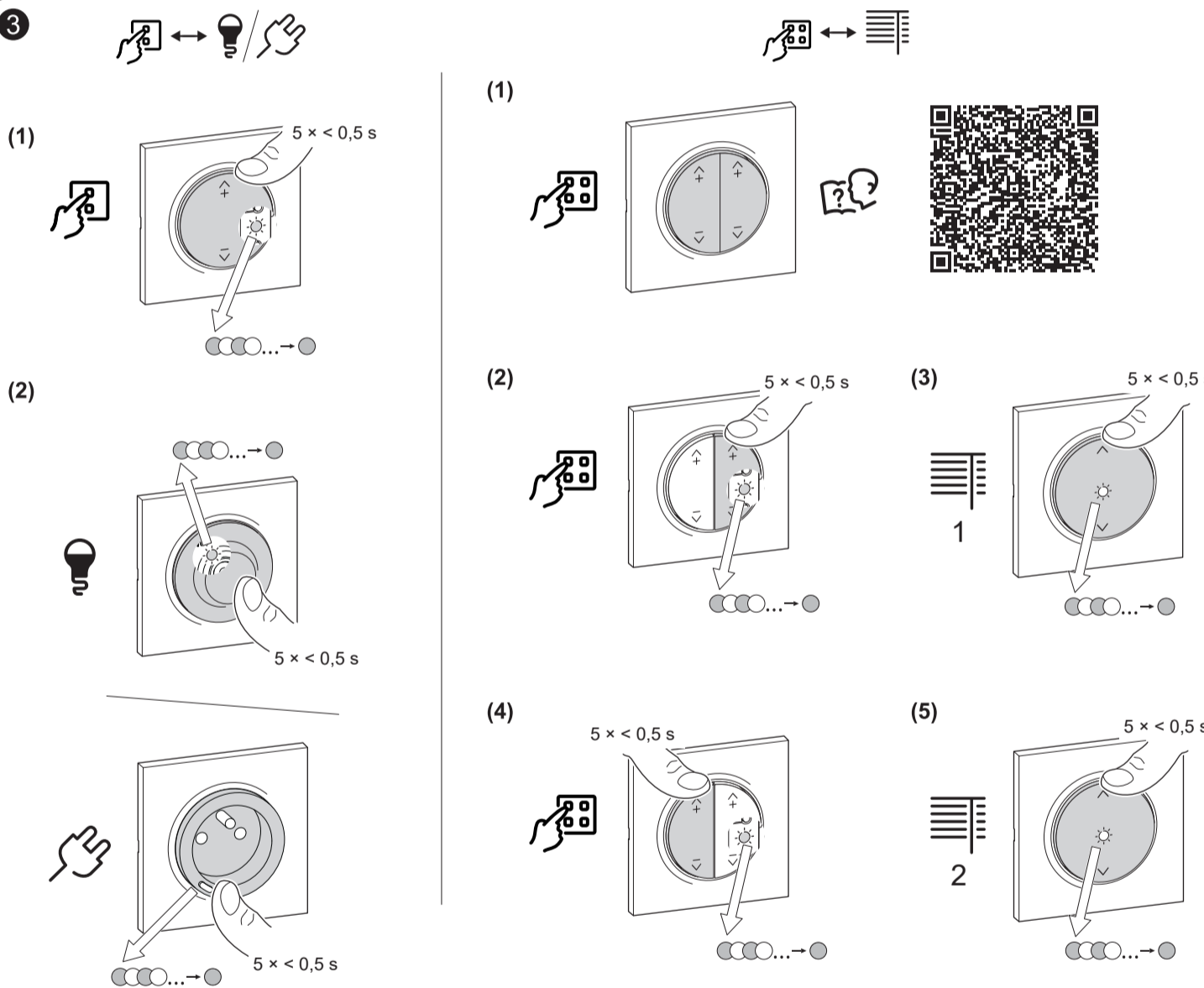
1



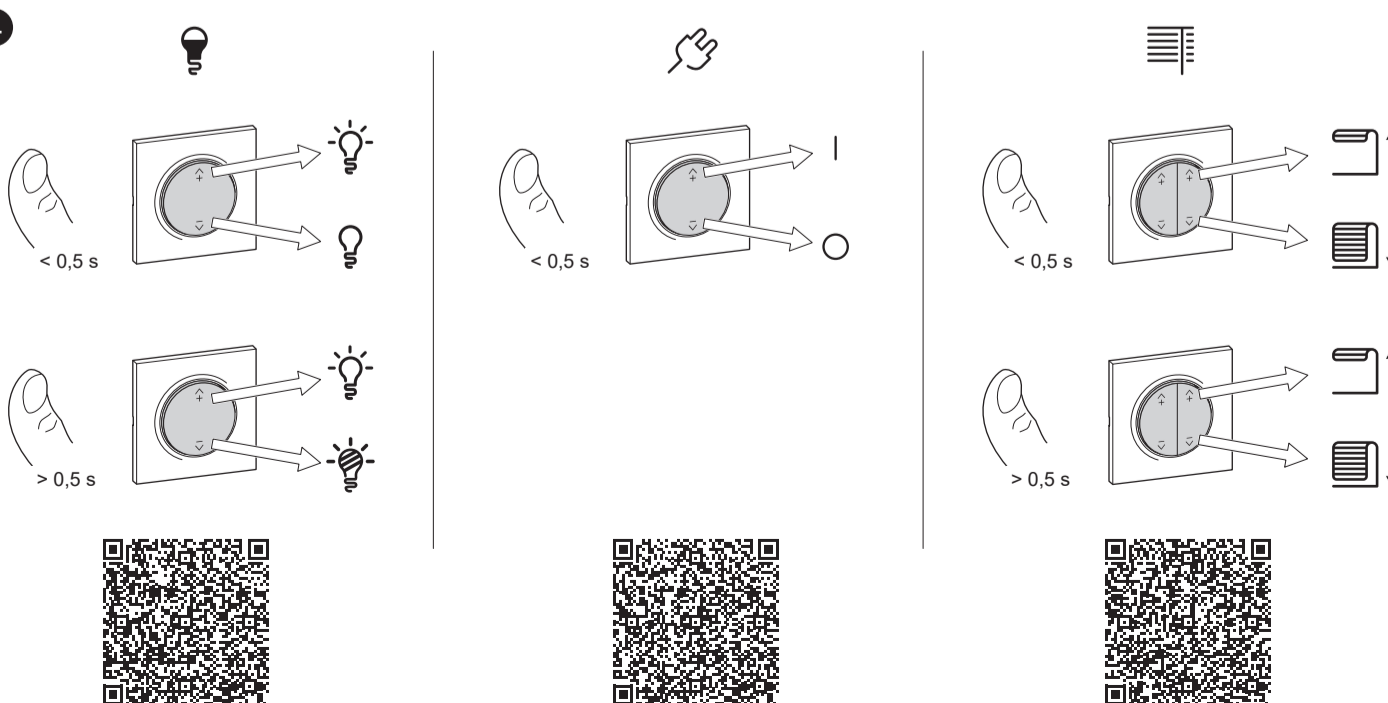
2



3



4



## 1 Installation des dispositifs

Complétez et installez tous les dispositifs qui font partie du kit.

Reportez-vous aux instructions des dispositifs respectifs pour une installation sécurisée.

Respectez les avertissements relatifs aux risques des dispositifs.

Les fiches d'instructions peuvent vous mener au guide d'utilisation du dispositif. Dans le guide d'utilisation du dispositif, vous trouverez des informations détaillées sur la configuration de chaque dispositif.

## 2 Localisation de la LED d'état

Sur certains dispositifs, la LED d'état n'est pas visible directement. Si vous souhaitez contrôler le processus d'appariement à tout moment, retirez d'abord les bascules ou les boutons de blocage.

## 3 Appariement des dispositifs

Pour appairer l'interrupteur sans fil à un dispositif, vous devez mettre l'interrupteur sans fil et le dispositif en mode d'appariement.

Le mode d'appariement reste actif pendant environ une minute.

## Appariement avec un variateur rotatif ou une prise de courant

- Appuyez rapidement cinq fois de suite sur le bouton d'appariement de l'interrupteur sans fil.
  - La LED d'état clignote en vert.
- Appuyez rapidement cinq fois de suite sur le bouton d'appariement du dispositif.
  - La LED d'état clignote en vert.

Une fois l'appariement réussi, la LED d'état de l'interrupteur sans fil et du dispositif s'éteint.

## Appariement avec les interrupteurs de commande de volet

- L'interrupteur sans fil est préconfiguré sur 1 voie. Configurez l'interrupteur sans fil sur 2 voies. Vous trouverez des instructions dans le guide d'utilisation du dispositif de l'interrupteur sans fil. Scannez le QR code pour y accéder rapidement.
- Appuyez rapidement cinq fois de suite sur le bouton d'appariement droit de l'interrupteur sans fil.
  - La LED d'état clignote en vert.
- Appuyez rapidement cinq fois de suite sur le bouton d'appariement de la première commande de volet.
  - La LED d'état clignote en vert.

Une fois l'appariement réussi, la LED d'état de l'interrupteur sans fil et du dispositif s'éteint.

**Astuce :** vérifiez que l'appariement a réussi avant de continuer avec la voie de gauche.

- Appuyez rapidement cinq fois de suite sur le bouton d'appariement gauche de l'interrupteur sans fil.
  - La LED d'état clignote en vert.
- Appuyez rapidement cinq fois de suite sur le bouton d'appariement de l'autre commande de volet.
  - La LED d'état clignote en vert.

Une fois l'appariement réussi, la LED d'état de l'interrupteur sans fil et du dispositif s'éteint.

**Remarque :** si l'interrupteur sans fil ou le dispositif se comporte de manière inattendue, reportez-vous au chapitre « Dépannage » du guide d'utilisation du dispositif concerné.

**Astuce :** vous trouverez le guide d'utilisation du dispositif en scannant le QR code dans la fiche d'instructions correspondante.

## 4 Commande des dispositifs avec l'interrupteur sans fil

Vous trouverez des informations détaillées sur les options de commande et les configurations de dispositif dans les guides d'utilisation de dispositif. Scannez les QR codes pour accéder rapidement au guide d'utilisation du dispositif correspondant.

## Intégration au système Wiser™

Le système Wiser se compose de plusieurs composants de maison connectée. Vous pouvez à tout moment connecter l'interrupteur sans fil et les dispositifs à une passerelle Wiser pour les intégrer dans un système Wiser. Pour plus d'informations, veuillez consulter les fiches d'instructions et les guides d'utilisation des dispositifs correspondants.

## Marques

Wiser™ est une marque commerciale et la propriété de Schneider Electric SE, de ses filiales et sociétés affiliées.

Les autres appellations commerciales et marques déposées sont la propriété de leurs détenteurs respectifs.

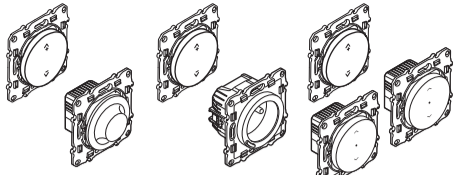
## Déclaration UE de conformité

Par la présente, Schneider Electric Industries déclare que ce produit est conforme aux exigences essentielles et aux autres dispositions pertinentes de la DIRECTIVE 2014/53/UE SUR LES ÉQUIPEMENTS RADIOÉLECTRIQUES. La déclaration de conformité peut être téléchargée à l'adresse suivante : [se.com/docs](http://se.com/docs).

## Schneider Electric Industries SAS

Si vous avez des questions d'ordre technique, veuillez contacter le service client de votre pays. [se.com/contact](http://se.com/contact)

## Odace



S520513K

S520559K

S520567K  
S520567SK

## About this product

The Quick Home Connect Kit (hereinafter referred to as kit) is your starting point for wireless home automation. It consists of a Connected Wireless Switch (hereinafter referred to as wireless switch) and at least one or two devices that can be controlled wirelessly by the wireless switch.



## Package content

## S520513K:

	Connected Wireless Switch	1x
	Connected Universal Rotary Dimmer	1x
	Odace Styl frame	2x

## S520559K:

	Connected Wireless Switch	1x
	Connected Single Socket Outlet	1x
	Odace Styl frame	2x

## S520567K:

	Connected Wireless Switch	1x
	Connected Blind Control Switch	2x
	Odace Styl frame	3x

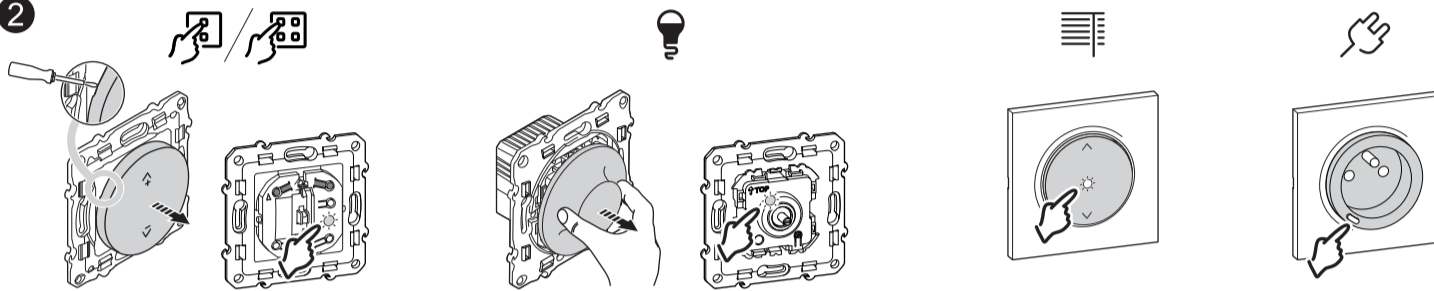
## S520567SK:

	Connected Wireless Switch	1x
	Connected Blind Control Switch	2x
	Surface mounting box	2x
	Odace Styl frame	3x

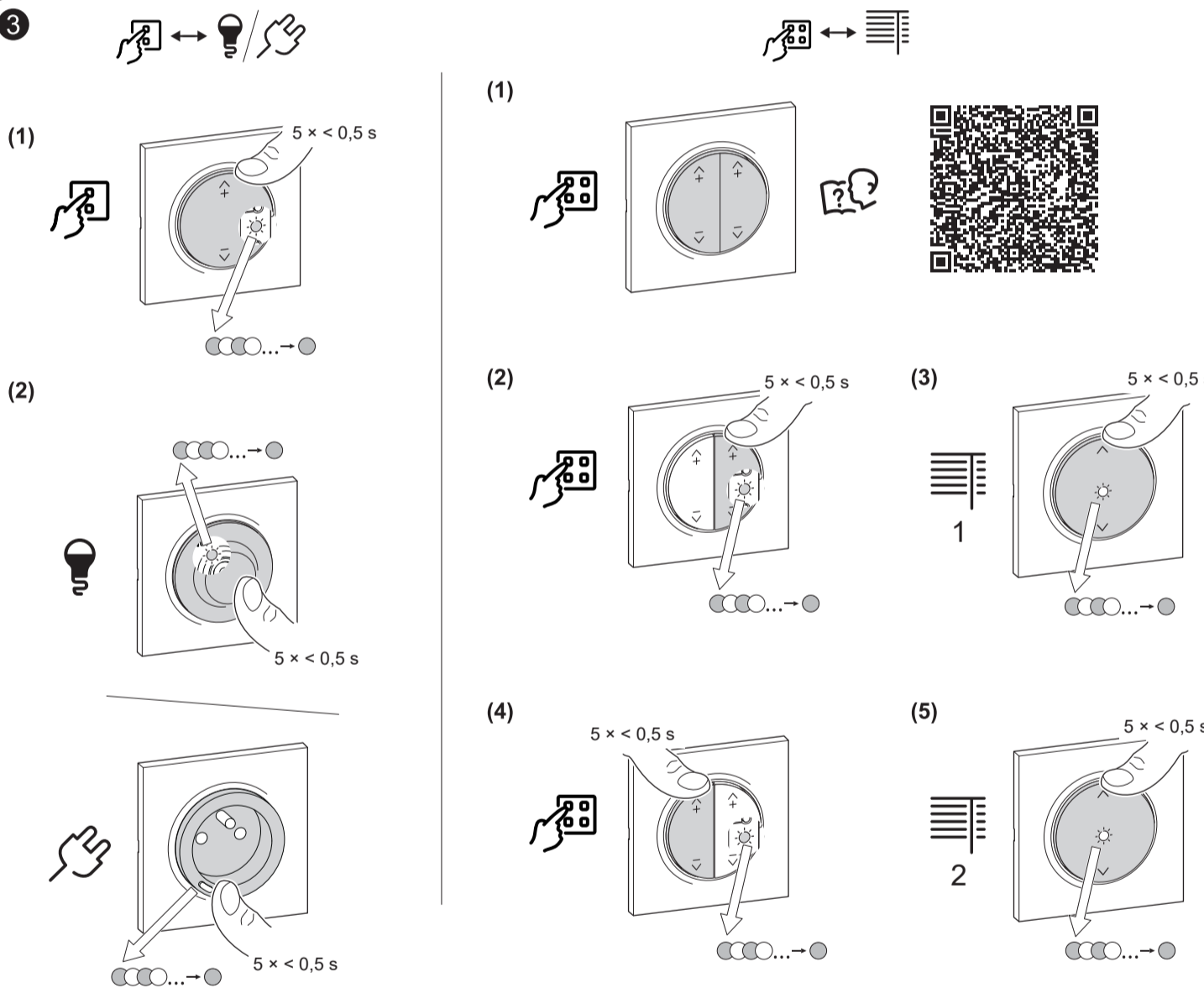
1



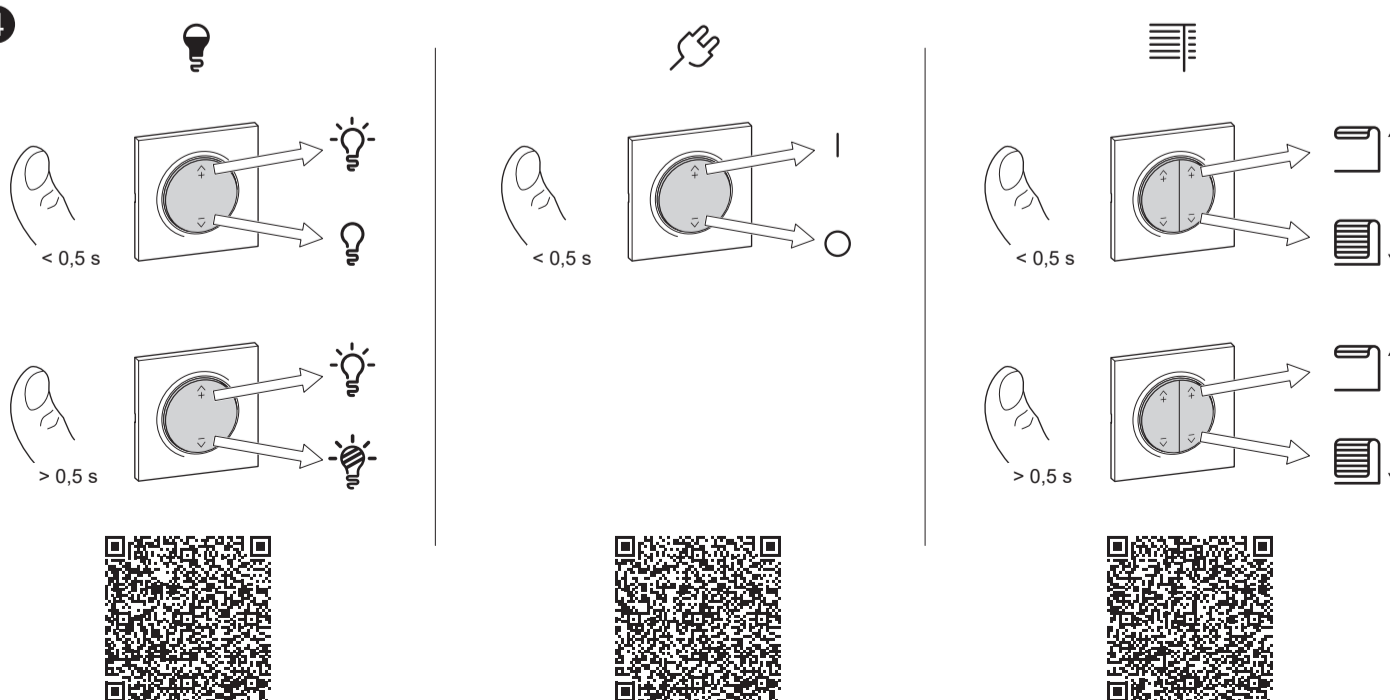
2



3



4



## 1 Installing the devices

Complete and install all devices that are part of the kit. Refer to the instructions of the respective devices for secure installation.

Observe the hazard warnings of the devices.

The instructions sheets can lead you to the Device User Guide. In the Device User Guide you will find detailed information about configuring the individual device.

## 2 Locating the status LED

On certain devices the status LED is not directly visible. If you want to control the pairing process at all times, remove blocking rockers or knobs first.

## 3 Pairing the devices

To pair the wireless switch to a device, you must put the wireless switch and the device into pairing mode. The pairing mode will be active for about a minute.

## Pairing with a Rotary Dimmer or Socket Outlet

- Press the pairing button of the wireless switch five times in quick succession.
  - » The Status LED blinks green.
- Press the pairing button of the device five times in quick succession.
  - » The Status LED blinks green.

When successfully paired, the status LED on the wireless switch and on the device turns off.

## Pairing with Blind Control switches

- The wireless switch is preconfigured as 1-channel. Configure the wireless switch as 2-channel. Instructions can be found in the device user guide of the wireless switch. Scan the QR Code for quick access.
  - Press the right pairing button of the wireless switch five times in quick succession.
    - » The Status LED blinks green.
  - Press the pairing button of the first blind control five times in quick succession.
    - » The Status LED blinks green.
- When successfully paired, the status LED on the wireless switch and on the device turns off.

**Hint:** Check if the pairing was successful before you continue with the left channel.

- Press the left pairing button of the wireless switch five times in quick succession.
  - » The Status LED blinks green.
- Press the pairing button of the other blind control five times in quick succession.
  - » The Status LED blinks green.

When successfully paired, the status LED on the wireless switch and on the device turns off.

**Note:** If the wireless switch or the device behaves unexpectedly, refer to the troubleshooting chapter in the relevant device user guide.

**Hint:** You can find the device user guide by scanning the QR-Code in the relevant instruction sheet.

## 4 Controlling the devices with the wireless switch

Detailed information about the control options and device configurations can be found in the Device User Guides. Scan the QR codes for quick access to the relevant Device User Guide.

## Integrating into Wiser™ System

The Wiser System consists of several smart home components. At any time, you can connect the wireless switch and the devices to a Wiser Hub to integrate them into a Wiser System. For more details please read the relevant instruction sheets and device user guides.

## Trademarks

Wiser™ is a trademark and the property of Schneider Electric SE, its subsidiaries and affiliated companies. Other brands and registered trademarks are properties of their relevant owners.

## EU Declaration of Conformity

Hereby, Schneider Electric Industries, declares that this product is in compliance with the essential requirements and other relevant provisions of RADIO EQUIPMENT DIRECTIVE 2014/53/EU. Declaration of conformity can be downloaded on: [se.com/docs](http://se.com/docs).

## Schneider Electric Industries SAS

If you have technical questions, please contact the Customer Care Centre in your country. [se.com/contact](http://se.com/contact)