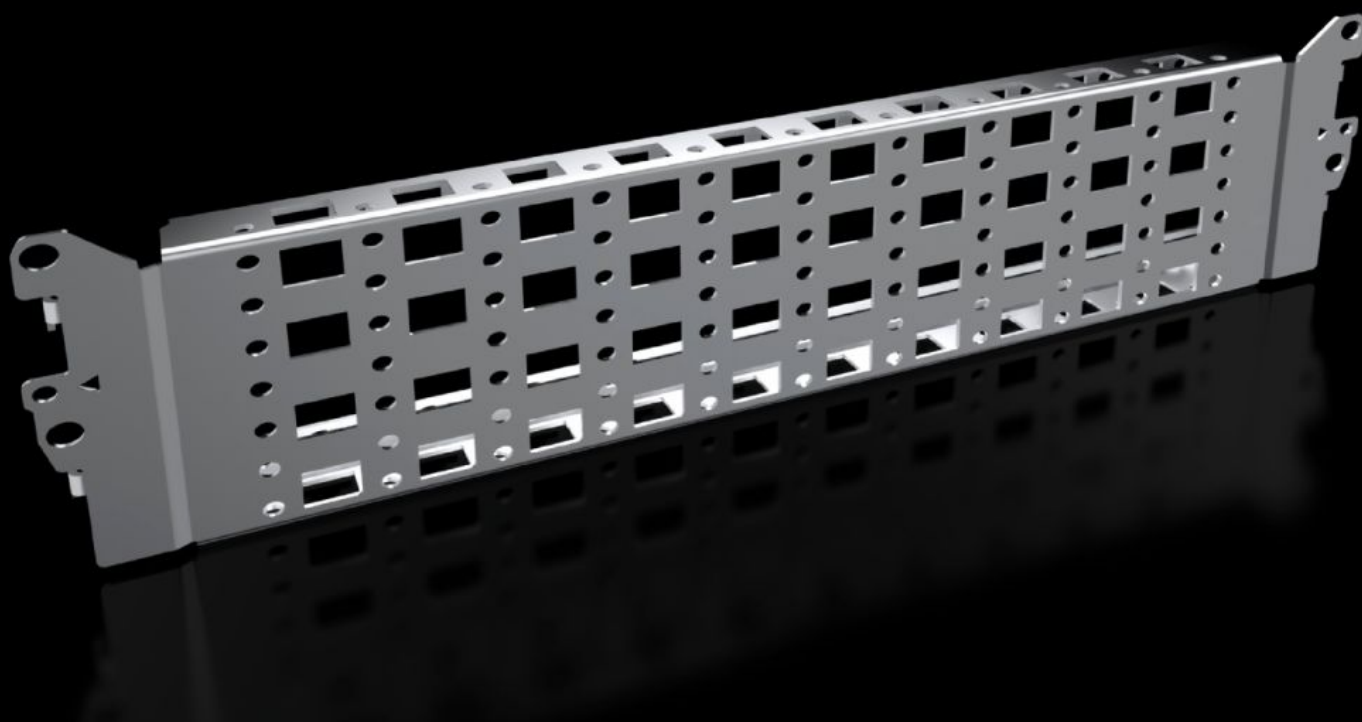
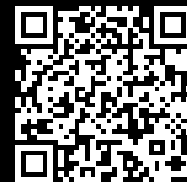


Rittal – The System.

Faster – better – everywhere.



VX 8100.730

**Rails de montage 23 x 89 mm en
acier inoxydable**

État: 27/05/2024 (La source: rittal.com/fr-fr)

ENCLOSURES

POWER DISTRIBUTION

CLIMATE CONTROL

IT INFRASTRUCTURE

SOFTWARE & SERVICES

FRIEDHELM LOH GROUP



VX 8100.730 - Rails de montage 23 x 89 mm en acier inoxydable pour armoires électriques VX et VX SE

Pour un aménagement intérieur varié et personnalisé de l'ossature d'armoire sur le niveau de montage intérieur.

Caractéristiques

Référence	VX 8100.730
Description produit	Pour un aménagement intérieur varié et personnalisé de l'ossature d'armoire sur le niveau de montage intérieur.
Avantages	À accrocher simplement dans les perforations et à visser Perforation sur l'ensemble des quatre côtés Perforation pour écrou cage en haut et en bas pour la fixation des composants via des vis métriques Spécialement pour le guidage des câbles sur le socle VX en acier inoxydable ainsi que pour l'intégration de supports de jeux de barres (acier inoxydable non aimantable)
Matériau	Acier inoxydable AISI 304 (1.4301)
Composition de la livraison	Matériel de fixation inclus
Possibilités de montage	Dans les VX, sur le plan de montage intérieur, sur le profilé d'armoire VX Sur les profilés des armoires électriques monobloc VX SE, en association avec un rail d'adaptation VX Sur des rails de montage identiques Socles VX en acier inoxydable, en largeur et en profondeur, en liaison avec les équerres de montage de socle
Convient à	Type de coffret: VX VX SE Convient à la largeur / profondeur: 400 mm
Unité d'emballage	2 p.
Poids/UE	0,6 kg
Numéro du tarif douanier	73269098
EAN	4028177924628

Caractéristiques

ETIM 7.0	EC002625
----------	----------

ECLASS 8.0	27189234
------------	----------