



Accessoire DALLE LED suspension

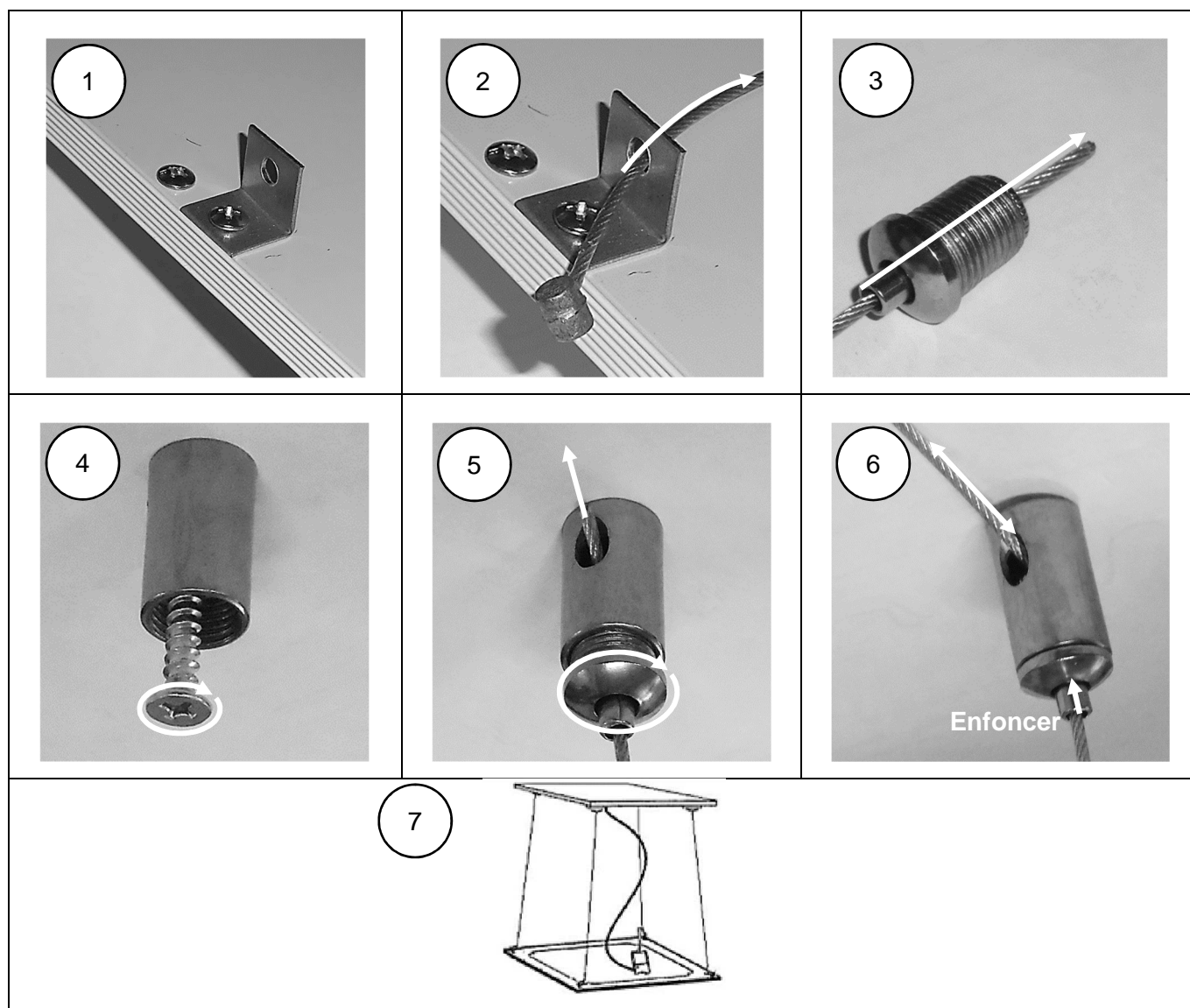


Code

0097

INSTRUCTIONS DE MONTAGE

La sécurité de l'appareil n'est garantie que si les instructions suivantes sont respectées.



1. Visser une équerre sur la DALLE LED en utilisant une des vis fournies dans le kit. Attention danger électrique : il est recommandé d'utiliser un des filetages déjà présents sur la DALLE LED.
2. Passer le filin de suspension dans l'équerre comme indiqué dans l'illustration.
3. Passer le filin de suspension dans la pièce suivante comme indiqué dans l'illustration.
4. Passer une vis dans la pièce la visser au plafond préalablement percé et muni d'une cheville (fournie) si besoin.
5. Visser la pièce munie du filin dans celle fixée au plafond en passant le filin dans le trou comme indiqué dans l'illustration.
6. Ajuster la longueur du filin. Pour rallonger le câble, enfoncer l'entrée comme indiqué dans l'illustration. Couper l'excédent de filin si nécessaire.
7. Répéter l'opération pour fixer les 4 côtés de la DALLE LED.