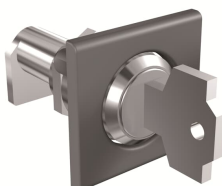


PRODUCT-DETAILS

KLP-S Pos.lock N.20008 E1.2-XT7/M 1key

KLP-S Pos.lock N.20008 E1.2 1key



Informations générales

Extension du type de produit	KLP-S Pos.lock N.20008 E1.2-XT7/M 1key
Code de produit	1SDA073826R1
EAN	801564477593
Description courte	KLP-S Pos.lock N.20008 E1.2 1key
Description longue	VERRUILAGE PAR CLEF AVEC CLEFS N.20008 EN POSITION EMBROCHE-SECTIONNE 1a CLEF E1.2

Valeur Circulaire

Conflict Minerals Reporting Template (CMRT)	9AKK108467A5658
Toxic Substances Control Act - TSCA	9AKK108467A8326

Environnement

Informations environnementales	9AKK108467A6707
REACH Declaration	9AKK108466A1425
Informations RoHS	9AKK108466A1424

Statut RoHS

Following EU Directive 2011/65/EU and Amendment 2015/863 July 22, 2019

Commande

Order Code US and Canada	ZE1KLPS8
EAN	8015644777593
Quantité minimum	1 pièce
Code douanier	85389099

Dimensions

Produit Largeur Net	150 mm
Produit Hauteur Net	20 mm
Produit Longueur Net	200 mm
Poids net	0.3 kg

Emballage

Emballage Niveau 1 Unités	box 1 pièce
Emballage Niveau 1 Largeur	150 mm
Emballage Niveau 1 Hauteur	20 mm
Emballage Niveau 1 Longueur	200 mm
Emballage Niveau 1 Poids	0.4 kg
Emballage Niveau 1 EAN	8015644777593

Informations Supplémentaires

Configuration Type	Loose or configurable
Quantité	1 pièce
Groupe de produit	Accessories for Emax 2, Accessories for Tmax XT
Type de produit	Accessory
Type de produit	Accessory
Normes et standards	IEC
Adapté pour	XT7-XT7M, E1.2
Adapté pour la classe de produit	SACE Tmax XT, SACE Emax 2

Certificats et Déclarations (Numéro de document)

Fiche produit, informations techniques	1SDC200023D0209 1SDC210100D0204
Déclaration de Conformité - CE	Refer to the EU Declaration of the relative Circuit Breaker
Instructions et manuels	1SDH000999R0704

Classifications

ETIM 7	EC002498 - Accessories for low-voltage switch technology
ETIM 8	EC002498 - Accessories/spare parts for low-voltage switch technology
ETIM 9	EC002498 - Accessories/spare parts for low-voltage switch technology
Code de catégorie granulaire IDEA (IGCC)	5219 >> Switch part or accessory
Code de classification d'objet	Q
UNSPSC	39122221
Catégorie DEEE	5. Small Equipment (No External Dimension More Than 50 cm)
eClass	V11.1 : 27371392

Catégories

Produits basse tension → Disjoncteurs de puissance → Disjoncteurs Ouverts → Accessories for Emax 2

