

COFFRETS MÉTALLIQUES UNIVERSELS À ENCASTRER POUR COLLECTEURS



▼ Application



Pour plancher, mur, plafond chauffant et rafraîchissant basse température, distribution eau chaude et froide sanitaire.



▼ Description

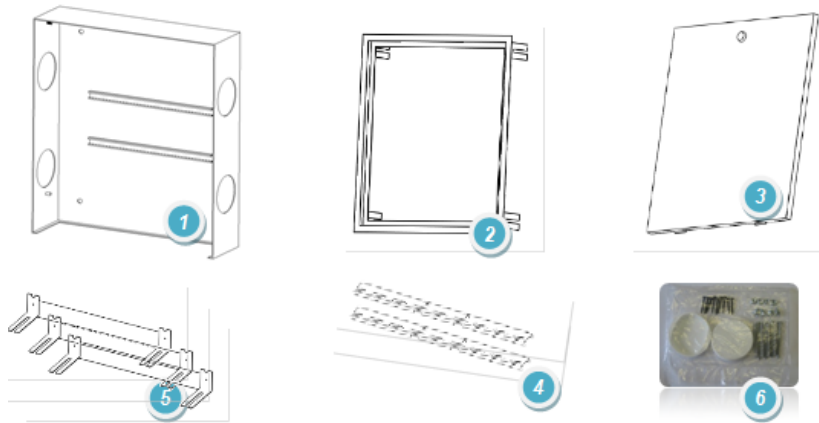
Coffret universel encastrable pour collecteur chauffage et sanitaire.



▼ Caractéristiques Techniques

Code article	Désignation	Largeur (mm)	Hauteur (mm)	Profondeur (mm)	Poids (kg)
524871	Coffret universel type 1	410	460	105 à 145	5.8
524872	Coffret universel type 2	610			7.9
524873	Coffret universel type 3	810			10.4





- 1 Coffret acier de type 1, 2 ou 3
- 2 Un bloc porte
- 3 Une porte (serrure à ¼ de tour à fente de tournevis)
- 4 Deux réglettes de fixation pour les étriers du collecteur
- 5 Trois Equerres de fixation et de réglage en profondeur
- 6 Un sachet de Vis / Deux caches

▼ Les +Produit

- **Produit** universel : s'adapte à tout type de collecteurs : intégration de réglette.
- **Coffret** encastrable
- **Réglage** profondeur de 105 à 145 mm
- **Clef ouverture** : universelle tournevis
- **2 caches fournis** séparément permettant d'obstruer les endroits non alimenté.
- **Fixation** sur cloison sèche à ossature, sur mur ou cloison pleine.



▼ Conditionnement et emballage

Conditionnement individuel, en carton.

▼ Références THERMACOME

Code article	Désignation
524871	Coffret universel type 1 (L 410 x H 460 mm - Prof. : 105/145 mm)
524872	Coffret universel type 2 (L 610 x H 460 mm - Prof. : 105/145 mm)
524873	Coffret universel type 3 (L 810 x H 460 mm - Prof. : 105/145 mm)

