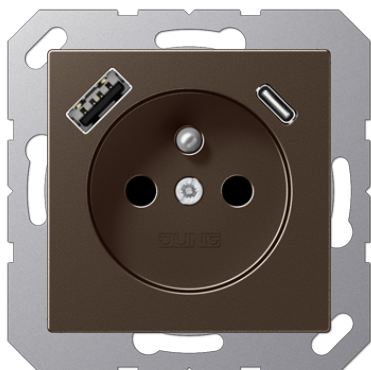


# Fiche technique produit

Prise, système français et belge, avec chargeur USB



## Numéro de référence

A 1520 F-15 CA MO

## Prise, système français et belge, avec chargeur USB

2 pôles + T, 16 A 250 V ~

CEE 7/5

avec obturateurs (Safety Plus)

avec 1 prise USB type A et 1 prise USB type C

avec bornes sans vis pour conducteurs rigides et flexibles non traités jusqu' à 2,5 mm<sup>2</sup>

Montage dans une boîte d'appareillage avec dimensions selon la norme DIN 49073  
profondeur de la boîte (dimension intérieure) : min. 57 mm

## Caractéristiques techniques

Tension nominale :	AC 220 ... 250 V ~
Fréquence secteur :	50/60 Hz
Courant nominal, prise :	16 A
Tension de sortie USB :	DC 5 V
Courant de sortie USB (total) :	3 A
Puissance au repos :	≤ 25 mW
Température ambiante :	+5 ... +35 °C
Température de stockage/transport :	-20 ... +70 °C
Type de connexion :	bornes sans vis
rigide :	1,5 ... 2,5 mm <sup>2</sup>
souple sans embout :	1,5 ... 2,5 mm <sup>2</sup>

Thermoplastique (résistant aux chocs) laqué

**Couleur:**

Moka

**Matériaux:**

thermoplastique laqué

**P** Possibilité de couleurs sur demande