

DESCRIPTION DE PRODUIT

Cet émetteur est compatible avec les carillons Urmet réf. 43330 et 43331.

Fréquence de fonctionnement : **433,92 MHz**

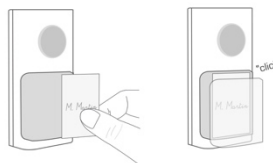
Puissance d'émission < **20 mW Max**

INSTALLATION

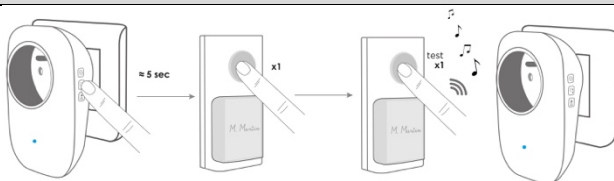
1 Fixation du bouton poussoir




2 Mise en place de l'étiquette nom



Programmation



Appuyer pendant
5s sur 

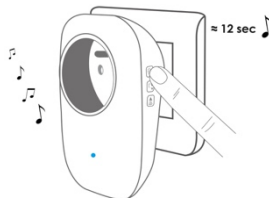
Appuyer une fois sur le
bouton d'appel

Le bouton et le
carillon sont appairés

Reset

Maintenir la touche  sur le carillon jusqu'à ce que la mélodie retentisse.

Tous les boutons poussoirs sont alors supprimés.



DÉCLARATION UE DE CONFORMITÉ

La société Urmet France, 94 rue de la Belle Etoile, F-95941 Roissy Charles de Gaulle, déclare pour le produit

43332 BOUTON CARILLON OLO

Est en conformité avec les directives européennes suivantes :

Directive **RED 2014/53/UE**,

Directive **RoHS 2011/65/UE**,

Directive **CEM 2014/30/UE**,

Pour assurer sa conformité à ces directives européennes, ce produit est conforme aux normes applicables suivantes :

EN 62368-1

EN 301489-1

EN 301489-3

EN 60529

EN 62479

EN 300220-1

EN 300220-2

INFORMATIONS

Cette notice fait partie intégrante du produit. Veuillez utiliser cet article uniquement pour l'usage auquel il est destiné. Ne pas nettoyer avec des substances abrasives ou corrosives. Utiliser un simple chiffon doux. Ne jetez pas les appareils hors d'usage avec les ordures ménagères. Les substances dangereuses qu'ils sont susceptibles de contenir peuvent nuire à la santé et à l'environnement. Faites reprendre ces appareils par votre distributeur ou utilisez les moyens de collecte sélective mis à votre disposition par votre commune. Ne laissez pas les enfants jouer avec le produit ou avec les emballages. Il est impératif de garder une preuve d'achat durant la période de garantie.