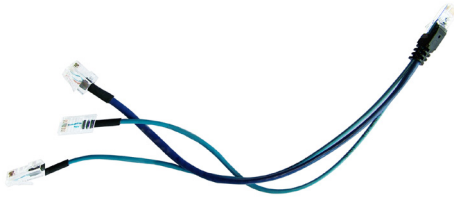


## KIT DE CORDONS RJ45 DÉPORT DE BOX



### DESCRIPTION

Kit de cordons pour départ de box composé d'un connecteur RJ45 de chaque côté (en branchemet et en départ), et de 2 connecteurs RJ11 pour ADSL et Téléphone.

### Caractéristiques Techniques

Longueur	0.30 m
Type de connecteurs	RJ45 - RJ11
Conditionnement	Sachet individuel unitaire

Spécifique sur demande

