

IE-CL240W-PP-REMOTE

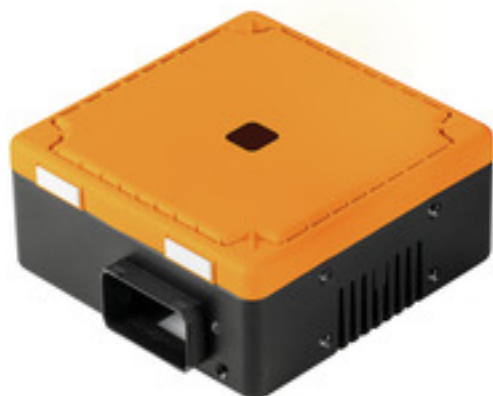
Weidmüller Interface GmbH & Co. KG

Klingenbergstraße 26

D-32758 Detmold

Germany

www.weidmueller.com



Transmission d'énergie sans contact ni maintenance jusqu'à 240 W – FreeCon Contactless offre des performances et une efficacité optimales dans des dimensions les plus réduites.

Informations générales de commande

Version	Transmission de puissance sans contact, Côté secondaire
Référence	1547450000
Type	IE-CL240W-PP-REMOTE
GTIN (EAN)	4050118353051
Qté.	1 pièce(s)

Date de création 8 novembre 2022 09:48:21 CET

Niveau du catalogue 25.10.2022 / Toutes modifications techniques réservées

IE-CL240W-PP-REMOTE**Weidmüller Interface GmbH & Co. KG**

Klingenbergstraße 26

D-32758 Detmold

Germany

www.weidmueller.com

Caractéristiques techniques**Dimensions et poids**

Hauteur	50 mm	Hauteur (pouces)	1,969 inch
Largeur	100 mm	Largeur (pouces)	3,937 inch
Longueur	100 mm	Longueur (pouces)	3,937 inch
Poids net	1 020 g		

Températures

Température de fonctionnement	-20 °C...45 °C	Remarque : température ambiante (fonctionnement)	Tenez compte du derating
-------------------------------	----------------	--	--------------------------

Conformité environnementale du produit

REACH SVHC	Lead 7439-92-1
------------	----------------

Classifications

ETIM 6.0	EC002714	ETIM 7.0	EC002714
ETIM 8.0	EC002714	ECLASS 9.0	27-27-01-01
ECLASS 9.1	27-27-01-01	ECLASS 10.0	27-27-01-01
ECLASS 11.0	27-27-01-01	ECLASS 12.0	27-27-40-01

Caractéristiques générales

Centrage	Max. 5 mm	Charges	Charges inductives et résistives
Courant secondaire max.	10 A	Degré de protection	IP65
Ecartement d'air	0...5 mm	Interface puissance	PROFINET PushPull Power
Matériau de base du boîtier	Zinc injecté, peint, Couvercle PBT	Poids	1 020 g
Technologie, réalisation	Couplage à résonance inductive	Temps de couplage	< 500 ms

Propriétés électriques

Affichage LED	Indicateur d'état via LED multicolore	Courant secondaire max.	10 A
Rendement	max. 91 %	Tension secondaire	24 V DC (19,2...28,8 V DC)

Agréments

Agréments



ROHS Conforme

IE-CL240W-PP-REMOTE**Weidmüller Interface GmbH & Co. KG**

Klingenbergstraße 26

D-32758 Detmold

Germany

www.weidmueller.com

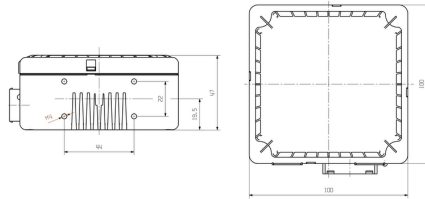
Caractéristiques techniques**Téléchargements**

Agrément/Certificat/Document de conformité	EMV / EMC Test CE_FreeCon_Contactless.pdf
Données techniques	CAD data – STEP
Documentation utilisateur	Manual EN MAN IE GUIDE DE MAN IE GUIDE EN Short Manual Manual DE
Livre blanc	Whitepaper FreeCon Contactless Whitepaper FreeCon Contactless
Catalogue	Catalogues in PDF-format
Brochures	MB FREECONCONTACT EN FL FIELDWIRING EN PI PROFINET CABLING EN PI PROFINET CABLING EN

Fiche de données**IE-CL240W-PP-REMOTE**

Weidmüller Interface GmbH & Co. KG
Klingenbergstraße 26
D-32758 Detmold
Germany

www.weidmueller.com

Dessins**Dessin coté****Courbe de dérating**