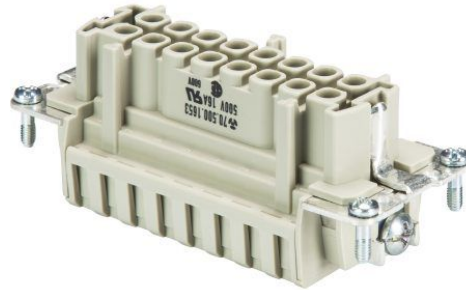


Fiche produit

Article n° 70.500.1653.0

insert femelle BAS BUF 16 2,5 50



Article n°	70.500.1653.0
EAN	4015573324176
Unité de commande	10 Piece(s)

certificats/approbations

Données techniques
général

Model	insert femelle
classe d'inflammabilité des matériaux d'isolation selon la norme UL94	V2
Couleur	gris
nombre de manœuvres	500
Degré de pollution	3
Version modulaire	Aucun
Température de fonctionnement min.	-40 °C
Portée max de température.	120 °C

données de connexion

Type de connexion	Raccordement à ressort
Nombre de pôles	16
Plus contact de commutation	0
Nombre de pôles pour courant nominale 2	0
Nombre de pôles pour 3 courant nominal	0
Nombre total de pôles (sans contact avec le sol)	16
Avec protection de fil	Oui
Min. diamètre du conducteur rigide (solide / brin)	0,5 mm ²
Max. diamètre du conducteur rigide (solide / brin)	2,5 mm ²
contac protecteur	Oui

Données techniques UL/CSA

Tension nominale selon UL / CSA	600 V
Intensité nominale selon UL	16 A
intensité nominale selon CSA	16 A
section du conducteur souple Min.	0,14 mm ²
section du conducteur souple Max.	2,5 mm ²
section du conducteur souple AWG	26-12 AWG

Model

Avec capot	Aucun
------------	-------

Contacts

matériau de contact	Alliage de cuivre
Surface	Plaqué argent
Résistance de contact	≤ 3 mOhm
longueur de fil	7 mm

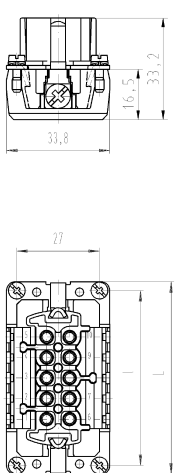
Conception tête vis / Serrage au couple recommandé

Vis de fixation	H1/0.5-0.7 Nm
Vis des conducteurs de terre	H2/1.2-1.6 Nm

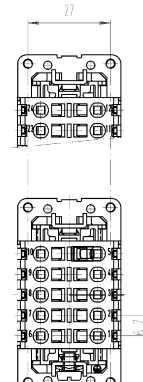
Données techniques DIN EN 61984

Tension nominale	500 V
tension nominale face/sol	500 V
Courant nominal	16 A
Tension nominale d'impulsion	6 kV

Dessin technique



33,8
16,5
33,2
27



27
16,5

Aufdruck für 10 und 16-polig
print for 10 and 16-pole

Aufdruck für 6 und 24-polig
print for 6 and 24-pole

mit Federkraftanschluß
with spring connection

dargestellt: 10-polig
pictured: 10-pole

Weitere Daten siehe Katalog
further data see catalog

Montageanleitung in jeder Verpackung
assembly instruction in every package

Teile - Nr. part no.	Typ type	L	I	Aufdruck, schwarz block printed
70.500.0653.0	BAS BUF 6 2,5 50	49.8	44	70.500.0653
70.500.1053.0	BAS BUF 10 2,5 50	62.8	57	70.500.1053
70.500.1653.0	BAS BUF 16 2,5 50	83.3	77.5	70.500.1653
70.500.1653.3	BAS BUF SB 16 2,5 50	83.3	77.5	70.500.1653.3
70.500.2453.0	BAS BUF 24 2,5 50	109.8	104	70.500.2453
70.500.2453.3	BAS BUF SB 24 2,5 50	109.8	104	70.500.2453.3

Freigelegte Seite	2003	Tag	Typ	1. Rev. Änderung	Bl. 1	von 1
Maßstab	1:1	Werkstoff und Oberflächeneigenschaften	Farbe: kieselfarbig eloxiert: gelbbraun eloxiert: grau	Druckart: 08.01 Besatz: 01	Zeichnung Nr. 70.500.0653.0 01K a	
Verfahren	Druck	Material	Legierung	Erstellt für		
Datum / Blatt	21.04.2004 /	wieland		Buchsen-Einsatz		
Änderung		Elektronische Verbindungen		SÜDKRET INSERT 2,5mm 500V 16A		

© 2004 Wieland AG, 70500 Stuttgart, Germany. Alle Rechte vorbehalten. Nachdruck, Vervielfältigung und Verbreitung, auch auszugsweise, ist ohne schriftliche Genehmigung der Wieland AG.