

Sintesi System - en suspension éclairage direct indirect - avec diffuseur UGR<19

Code: 22010118-09

INFORMATIONS GÉNÉRALES



| | |
|---------|--|
| Article | Sintesi System - en suspension éclairage direct indirect - avec diffuseur UGR<19 |
| Code | 22010118-09 |

DIMENSIONS ET POIDS

| | |
|---------------|---------|
| Longueur (mm) | 3458 mm |
| Largeur (mm) | 69 mm |
| Hauteur (mm) | 88 mm |
| Poids (Kg) | 3.69 kg |

CARACTÉRISTIQUES ÉLECTRIQUES ET CONTRÔLES

| | |
|----------------------|----------|
| Tension (V) | 230 V |
| Fréquence (Hz) | 50 Hz |
| Alimentation | CLD-E |
| Facteur de puissance | ≥0.92 |
| Courant(mA) | 700 mA |
| Classe d'isolation | Classe I |
| Contrôle et réglage | Aucun |



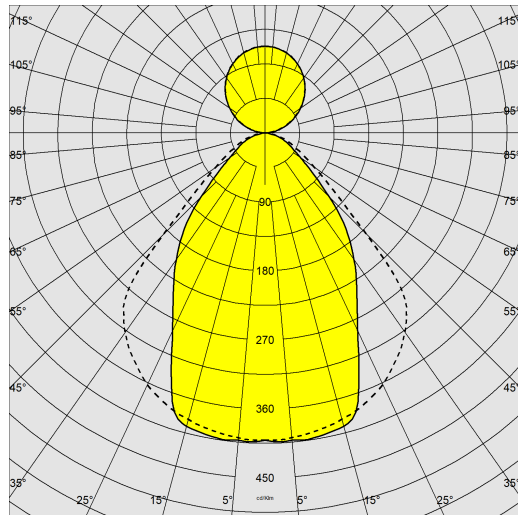
Sintesi System est le nouveau système linéaire Fosnova flanqué d'une esthétique sobre et élégante, disponible dans une grande variété d'optiques et de LED. Il est facile à installer en suspension à éclairage direct et/ou direct-indirect, en plafonnier ou en ligne continue. Il est ainsi possible de donner à chaque projet d'éclairage le luminaire qui convient le mieux pour obtenir, par une utilisation rationnelle de la lumière, l'éclairage voulu.



Sintesi System - en suspension éclairage direct indirect - avec diffuseur UGR<19

Code: 22010118-09

DONNÉES PHOTOMÉTRIQUES



| | |
|---|---|
| Source lumineuse | LED |
| CRI | >80 |
| Flux lumineux (sortant) (lm) | 11187 lm |
| Puissance absorbée (totale) (W) | 108 W |
| CCT | 4000 K |
| Efficacité lumineuse (lm/W) | 104 lm/W |
| Taux d'éblouissement d'inconfort UGR (EN 12464-1) (facteur de réflexion : plafond 0,7 - murs 0,5) | UGR<19 (dans toutes les situations). Selon la norme NF EN 12464. |
| Low Flicker | luminaire avec flicker très limité : lumière uniforme pour une plus grande sécurité visuelle. |
| Maintien du flux lumineux LED | 50000 hr, L 80, B 20 |



CARACTÉRISTIQUES MÉCANIQUES

| | |
|--------------------------------------|------|
| Résistance aux chocs mécaniques (IK) | IK07 |
| IP | 40 |

Sintesi System - en suspension éclairage direct indirect - avec diffuseur UGR<19

Code: 22010118-09

MATÉRIAUX ET COULEURS



| | |
|----------------|--|
| Corps | aluminium extrudé alliage 6060. Capot supérieur en aluminium extrudé 6060 amovible pour la connexion au réseau d'alimentation électrique. Embouts en ABS V0 moulé par injection. |
| Diffuseur | PMMA transparent avec film micro-lenticulaire antiéblouissement UGR<19. |
| Peinture | poudre à base de résine époxy-polyester résistante aux rayons UV. |
| Couleur | Blanc |
| Avertissements | suspensions non incluses, à commander séparément. |

SECOURS

| | |
|-------------------------|------|
| Type de secours | S.A. |
| Durée-recharge batterie | 1h |

NORMES ET CONFORMITÉ

| | |
|------------------------------------|--|
| Classe de sécurité photobiologique | RG0 |
| Marquages et essais | CE |
| Normes de référence | NF EN 60598-1. Degré de protection selon la norme NF EN 60529. |

GARANTIE

| | |
|----------------------|------|
| Garantie après-vente | 5 yr |
|----------------------|------|

TÉLÉCHARGEMENT

MONTAGES

[InstructionsMontage SINTESI-SYSTEM REV3.pdf](#)

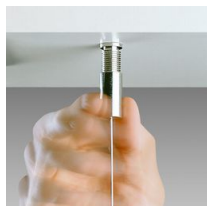
DESSINS

[DessinTechnique sintesisosp.dxf](#)



Sintesi System - en suspension éclairage direct indirect - avec diffuseur UGR<19

Code: 22010118-09



Suspension simple acier



Suspension simple



Suspension électrifiée 3-5 pôles



Suspension simple Q



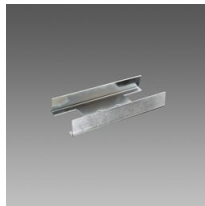
Suspension électrifiée Q



Sintesi Sensor - cellule de luminosité et/ou présence



Sintesi Spot - UGR<22 - module lumineux



Étrier de jonction - Sintesi



Suspension électrifiée avec tiges Q



Suspension simple avec tiges Q



Embout de fermeture 1 - Sintesi