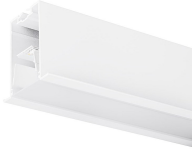


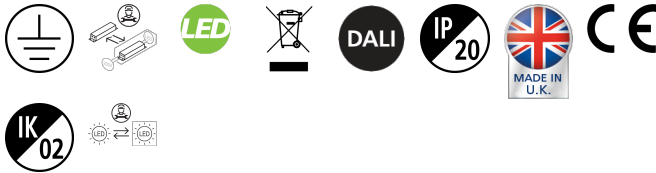
## Mini Continuum II - Direct - profilé avec rebord

Mini Cont. LED II Bord 3.6M WW DALI blc opal  
2093137



### Caractéristiques

- MINI CONT Bord 3,6m 63W 6600lm 830 DALI blc opal. Gamme de ligne continue LED à installer encastré, en saillie ou suspendu. Installation seule ou en ligne continue, aussi bien horizontale, verticale qu'avec angles. Dimmable DALI. Disponible en version KIT (pré-câblé) ou version modulable (pour réaliser des lignes continues), avec diffuseur opale ou micro-prismatique. Eclairage direct (D) ou direct/indirect (D/I) 65/35% contrôlable individuellement via DALI. Les versions éclairage direct sont disponibles avec ou sans bords. Flux jusqu'à 8050lm, efficacité lumineuse jusqu'à 127lm/W. Température de couleur : blanc chaud (3000K) ou blanc neutre (4000K) - IRC > 80 / SDCM <3. Groupe de risque photobiologique GR0. Longueurs standard 1,2m/2,4m/3,6m et extensions 0,6m/0,9m. Durée de vie : 120 000 heures (L80). Garantie 5 ans.



## PRÉSENTATION DU PRODUIT

Nom du produit	Mini Cont. LED II Bord 3.6M WW DALI blc opal
Technologie	LED
Culot	N/A
Caisson	Aluminium
Montage	Installation encastrée au plafond
Environnement	Intérieur
Application générale	Education, CHR (Café-Hôtel-Restaurant), Bureaux, Commerce
Classe ETIM	EC002892
E-number FI	4237852
Garantie	5 ans
Flux lumineux (lm)	6600
Efficacité système lm/W	105
LOR (%)	100
Température de couleur (K)	3000
Couleur de lumière	Blanc chaud
IRC (Ra)	80
Variation SDCM	SDCM3
Contrôle de l'éblouissement (UGR)	< 17
Groupe de risques photobiologiques	RG0
Consommation électrique totale (W)	63
Protection électrique	Classe 1
Type d'appareillage	Ballast électronique
Type de contrôle	DALI
Niveau minimum de variation (%)	1
Couleur du corps	Blanc
Indice de protection IP	IP20
Indice de protection IK	IK02
Code EAN	5025768931378

## Mini Continuum II - Direct - profilé avec rebord

*Mini Cont. LED II Bord 3.6M WW DALI blc opal*  
2093137

### TABLEAU DE DONNÉES

#### Données générales

Nom du produit	Mini Cont. LED II Bord 3.6M WW DALI blc opal
Technologie	LED
Culot	N/A
Caisson	Aluminium
Montage	Installation encastrée au plafond
Environnement	Intérieur
Application générale	Education, CHR (Café-Hôtel-Restaurant), Bureaux, Commerce
Température ambiante moyenne (°C)	25
Classe ETIM	EC002892
E-number FI	4237852
Garantie	5 ans

#### Données optiques

Flux lumineux (lm)	6600
Efficacité système lm/W	105
LOR (%)	100
Température de couleur (K)	3000
Couleur de lumière	Blanc chaud
IRC (Ra)	80
Variation SDCM	SDCM3
Ajustement de la température de couleur	Non
Contrôle de l'éblouissement (UGR)	< 17
Groupe de risques photobiologiques	RG0

#### Caractéristiques électriques

Consommation électrique totale (W)	63
Alimentation/Tension secteur - min (V)	220
Alimentation/Tension secteur - max (V)	240
Facteur de puissance de la lampe	0.98
Protection électrique	Classe 1
Type d'appareillage	Ballast électronique
Type de contrôle	DALI
Niveau minimum de variation (%)	1
Courant driver (mA)	800
Courant d'appel (A)	40
Durée du courant d'appel (µs)	178
Classe d'efficacité énergétique (A à G) des sources lumineuses contenues	C
Max. Luminaires par disjoncteur 10A	15
Max.luminaires par disjoncteur 13A C	20
Max. Luminaires par disjoncteur 16A	23
Max. Luminaires par disjoncteur 20A C	30
Max. Luminaires par disjoncteur 10A B	9
Max. Luminaires par disjoncteur 13A B	12
Max. Luminaires par disjoncteur 16A B	14
Max. Luminaires par disjoncteur 20A B	18

## Mini Continuum II - Direct - profilé avec rebord

Mini Cont. LED II Bord 3.6M WW DALI blc opal  
2093137

### Durée de vie

Durée de vie moyenne - L70 B50	120000
Durée de vie moyenne - L80 B20	120000
Durée de vie moyenne - L90 B10	66000

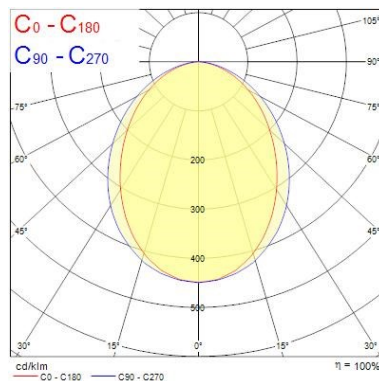
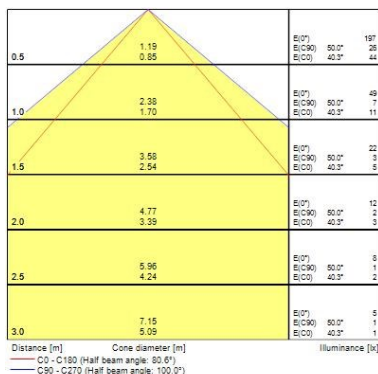
### Données physiques

Couleur du corps	Blanc
Indice de protection IP	IP20
Indice de protection IK	IK02
Finition du diffuseur	Opale
Matériau du diffuseur	Polycarbonate
Longueur (mm)	3600
Largeur (mm)	80
Hauteur nominale du produit (mm)	86
Découpe d'encastrement (L x l en mm ou diamètre en mm)	60 x 3600
Poids (kg)	8.4
Profondeur d'encastrement	136

### Emballage

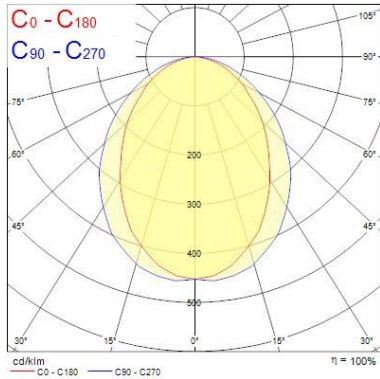
Type d'emballage	Carton
Code EAN	5025768931378
Longueur simple de l'emballage (cm)	365.0
Largeur unitaire de l'emballage (cm)	9.0
Profondeur emballage unitaire (cm)	10.0
DUN14 (intérieur)	05025768931378
unités par emballage extérieur	1
Longueur / hauteur de l'emballage extérieur (cm)	365.0
largeur de l'emballage extérieur (cm)	9.0
Profondeur de l'emballage extérieur (cm)	10.0

## PHOTOMÉTRIE



## Mini Continuum II - Direct - profilé avec rebord

Mini Cont. LED II Bord 3.6M WW DALI blc opal  
2093137

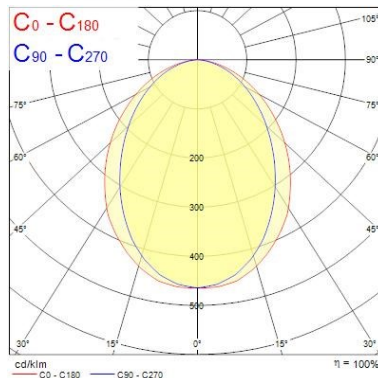


Distance [m]	Cone diameter [m]	E(0°)	E(C90)	E(C180)	E(C270)	Illuminance [lx]
0.5	0.86 1.11	11250	40.8° 2219	48.0° 1889		
1.0	1.71 2.22	2783	40.8° 606	48.0° 418		
1.5	2.57 3.33	1238	40.8° 269	48.0° 184		
2.0	3.43 4.44	691	40.8° 161	48.0° 104		
2.5	4.29 5.55	442	40.8° 97	48.0° 66		
3.0	5.14 6.66	307	40.8° 67	48.0° 46		

Distance [m] Cone diameter [m] Illuminance [lx]  
 C0 - C180 (Half beam angle: 96.0°)  
 C90 - C270 (Half beam angle: 91.2°)

Distance [m]	Cone diameter [m]	E(0°)	E(C90)	E(C180)	E(C270)	Illuminance [lx]
0.5	1.13 0.91	11988	48.6° 1723	42.4° 2402		
1.0	2.27 1.83	2975	48.6° 431	42.4° 600		
1.5	3.40 2.74	1322	48.6° 191	42.4° 267		
2.0	4.54 3.65	744	48.6° 103	42.4° 150		
2.5	5.67 4.57	476	48.6° 59	42.4° 96		
3.0	6.81 5.48	331	48.6° 48	42.4° 67		

Distance [m] Cone diameter [m] Illuminance [lx]  
 C0 - C180 (Half beam angle: 84.8°)  
 C90 - C270 (Half beam angle: 81.2°)



## SCHÉMAS TECHNIQUES

