



Descriptif produit pour CCTP :

Les extracteurs **LINEO**, codes **XL...** sont des extracteurs hélico-centrifuge électriques à extraction en conduit. Ils peuvent aussi servir en insufflation. La gamme Lineo se décline en six diamètres : 100/125/150/160/200 et 250 mm.

Les extracteurs Lineo ont un IP44 et ont une double isolation électrique (Classe II).

Ces extracteurs sont homologués CE et construits suivant la norme ISO 9001.

Matériaux :

Corps : Polypropylène auto extinguible selon la norme UL V0

Hélice : polypropylène

Moteur : moteur à pôles blindés munis de roulement à billes. Disjoncteur thermique pour tous les modèles.

Type de propulsion :

L'hélice est de forme hélico-centrifuge, privilégiant un compromis entre débit (volume d'air traité) et pression (luttant contre les pertes de charge liées au réseau).

Modes de fonctionnement :

XL : Standard, marche/arrêt et deux vitesses de rotation par une commande non fournie

XLT : Temporisation

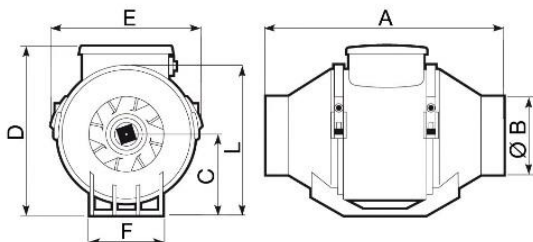
Caractéristiques techniques du produit :

Caractéristiques	Unité	XL100Q	XL100	XL125	XL150	XL160	XL200	XL250
Alimentation	VAC	230	230	230	230	230	230	230
Puissance absorbée mini/maxi	W	12/15	20/23	25/33	40/58	40/58	45/75	85/110
Pression sonore Lp à 3 m mini/maxi	dB(A)	29,4/37,9	30,7/39,4	33,9/43	41,4/50,5	41,7/50,8	39,6/49	49,1/56,2
Débit d'air mini/maxi	m ³ /h	155/200	180/255	250/365	385/550	385/550	700/950	720/990
Pression disponible mini/maxi	Pa	64/74	127/162	127/167	206/265	206/265	127/285	333/520
Poids	kg	1,2	1,8	1,8	2,4	2,4	3,7	7

Les pages catalogues sont disponibles sur le site www.axelair-ventilation.fr.

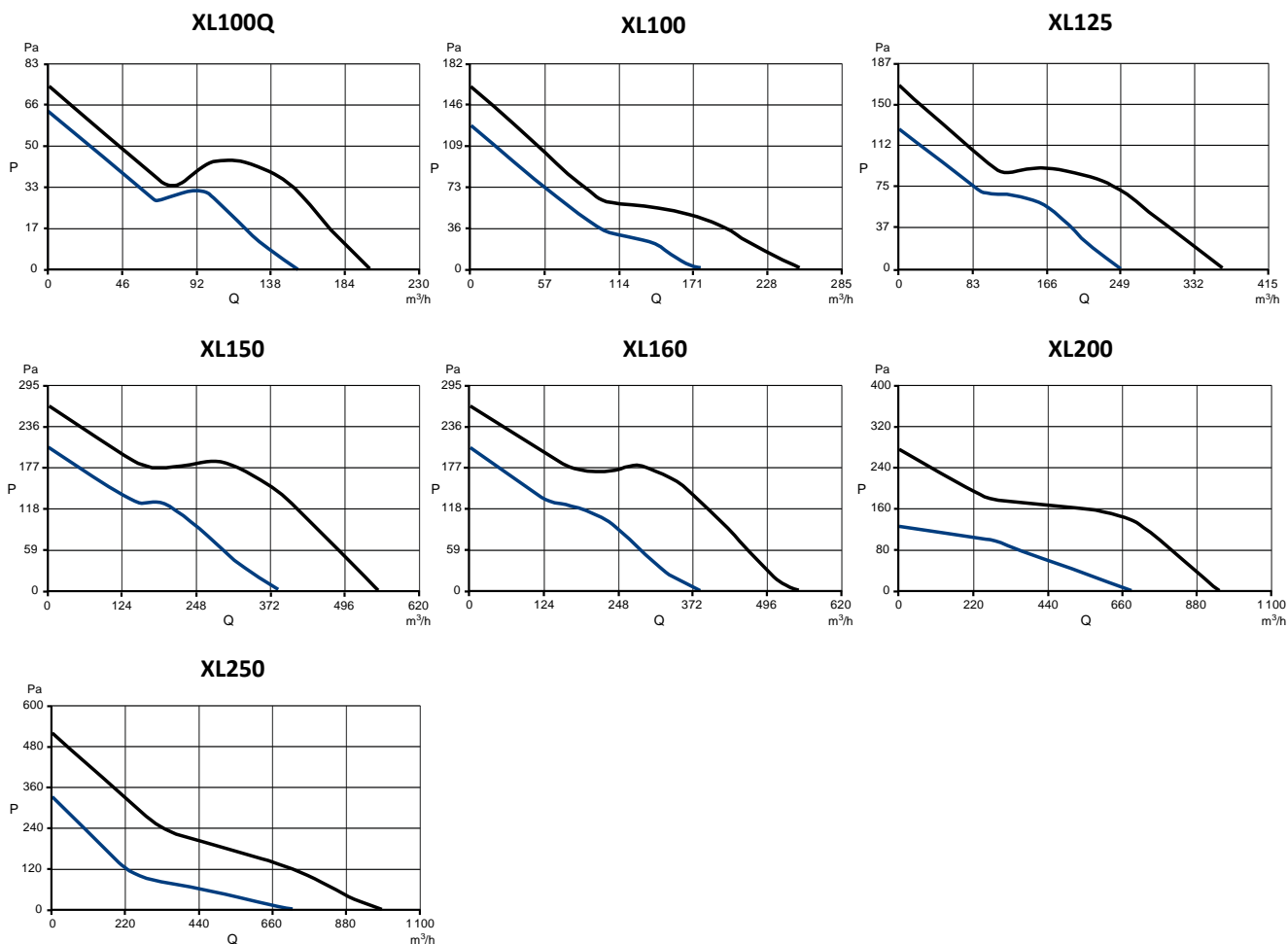
Dimensions (mm) :

Modèle	A	ØB	C	D	E	F	L
XL100Q	231	96	82	174	156	95	152
XL100	303	96	101,5	211	188,5	90	189
XL125	258	122	101,5	211	188,5	90	189
XL150	294	146	112,5	234	214,5	110	212
XL160	272,5	156	112,5	234	214,5	110	212
XL200	300	196	125,5	260,5	234,5	140	235
XL250	385	247	152,5	317	300	176,5	292





Courbes débit/pression

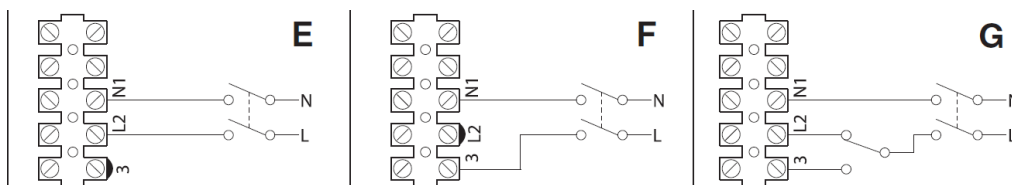


Raccordement électrique :

Alimentation : mono 230 V AC, 50 Hz.

Le raccordement doit être réalisé conformément à la norme NF C 15 100.

Schémas électriques Modèles XL :



E : petite vitesse

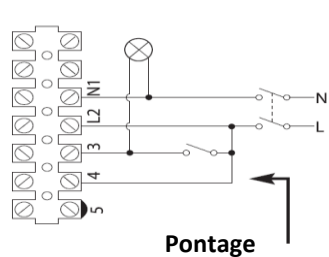
F : grande vitesse

G : petite ou grande vitesse



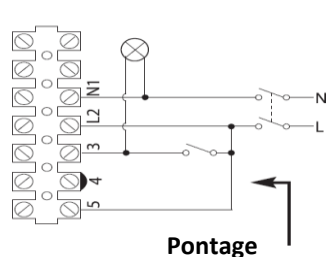
Schémas électriques Modèles XLT :

ET



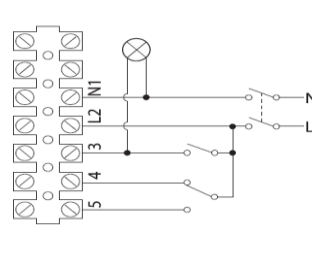
Pontage

FT



Pontage

GT



ET : petite vitesse plus timer

FT : grande vitesse plus timer

GT : petite ou grande vitesse plus timer

Mise en place des appareils :

Les Lineo sont intégrés dans un conduit. Le corps et le moteur peuvent être installés en deux temps. Les extracteurs Lineo profitent d'une possibilité de montage « en ligne » ou « côte à côte » en option. L'installation de l'appareil doit se faire dans un environnement ne dépassant pas 60°C.

Il faut prévoir une entrée d'air dans la pièce.

Accessoires :

- Variateur électronique de vitesse et M/A
- Régulateur d'humidité
- Régulateur de qualité d'air
- Détecteur de présence
- Grille fixe de sortie d'air
- Grilles de sortie d'air à volets gravitaires de surpression
- Conduits à définir en fonction de la réglementation en vigueur
- Collier serre-tube monofil
- Entrée d'air autoréglable
- Bande adhésive largeur 50mm longueur 50 m

Correspondance des références Axelaire/Vortice :

Codes Axelaire	Gamme Vortice	Référence Vortice	Codes Vortice
XL100Q	LINEO	100 Q V0	17005
XL100	LINEO	100 V0	17001
XL125	LINEO	125 V0	17002
XL150	LINEO	150 V0	17003
XL160	LINEO	160 V0	17004
XL200	LINEO	200 V0	17007
XL250	LINEO	250 V0	17027
XLT100Q	LINEO	100 Q V0 T	17025
XLT100	LINEO	100 V0 T	17021
XLT125	LINEO	125 V0 T	17022
XLT150	LINEO	150 V0 T	17023
XLT160	LINEO	160 V0 T	17024
XLT200Q	LINEO	200 Q V0 T	17028
XLT250Q	LINEO	250 Q V0 T	17029