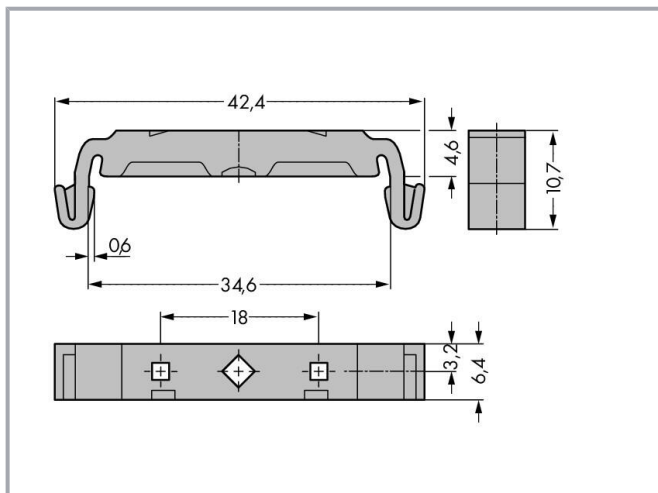


Fiche technique | Référence: 209-120

Pied de montage; encliqu. aux bornes avec pied de fix.; à visser aux modules relais; Largeur 6,4 mm; gris



www.wago.com/209-120



Données

Données techniques

Fonction principale de produit	Matériel de montage
Type de montage	Rail 35

Données géométriques

Largeur	6,4 mm / 0.252 inch
Hauteur	42,3 mm / 1.665 inch
Profondeur	10,8 mm / 0.425 inch

Données mécaniques

adapté	pour connecteurs mâles et femelles avec pieds de fixation à encliqueter pour montage en surface
--------	---

Données du matériau

Couleur	gris
Groupe du matériau isolant	I
Matière isolante	Polyamide 66 (PA 66)
Classe d'inflammabilité selon UL94	V0

Sous réserve de modifications. Veuillez tenir compte de la documentation du produit !

WAGO Contact SAS
Paris Nord 2 - 83 rue des Chardonnerets
93290 Tremblay-en-France | BP 55065
95947 Roissy CDG Cedex
Tél. : 0033/ 1/ 48172590 | Fax : 01 48 63 25 20 | E-mail : info-fr@wago.com

Avez-vous des questions sur nos produits ?
Nous nous tenons volontiers à votre disposition au +49 (571) 887-44222.

Charge calorifique	0,036 MJ
Poids	1,2 g

Données commerciales

Groupe de produits	2 (Accessoires)
eCl@ss 10.0	27-14-11-92
eCl@ss 9.0	27-14-11-92
ETIM 8.0	EC002848
ETIM 7.0	EC002848
Unité d'emb. (SUE)	500 (25) pce(s)
Type d'emballage	Carton
Pays d'origine	CH
GTIN	4017332272421
Numéro du tarif douanier	39269097900

Accessoires optionnels

Montage

Matériel de montage



Réf.: 209-119

Vis de fixation; pour pied de montage 209-120

www.wago.com/209-119

Téléchargements

Documentation

Texte complémentaire

209-120 X81 - Datei	19 févr. 2019	xml 2,6 kB	Téléchargement
209-120 doc - Datei	18 août 2017	doc 23,0 kB	Téléchargement

Données CAD/CAE

Données CAD

2D/3D Models 209-120	URL	Téléchargement
----------------------	-----	----------------

Sous réserve de modifications. Veuillez tenir compte de la documentation du produit !

WAGO Contact SAS
Paris Nord 2 - 83 rue des Chardonnerets
93290 Tremblay-en-France | BP 55065
95947 Roissy CDG Cedex
Tél.: 0033/ 1/ 48172590 | Fax : 01 48 63 25 20 | E-mail : info-fr@wago.com

Avez-vous des questions sur nos produits ?
Nous nous tenons volontiers à votre disposition au +49 (571) 887-44222.

Données CAE

EPLAN Data Portal 209-120	URL	Téléchargement
WSCAD Universe 209-120	URL	Téléchargement
ZUKEN Portal 209-120	URL	Téléchargement

Conformité environnementale du produit

Recherche de conformité

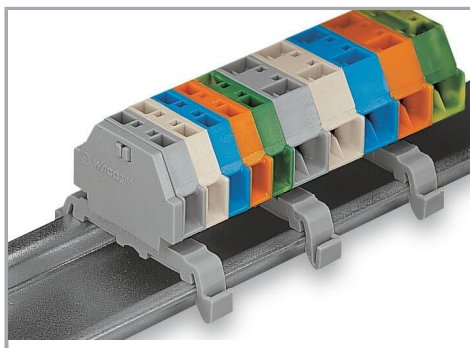
Environmental Product Compliance 209-120	URL	Téléchargement
--	---------------------	--------------------------------

Pied de montage; encliqu. aux bornes avec pied de fix.; à visser aux modules relais;
Largeur 6,4 mm; gris

Indications de manipulation



Barrette à bornes avec pieds de fixation à encliqueter



Barrette à bornes avec pieds de fixation, sur rail DIN TS 35

Encliquetage du pied de montage (209-120)

La distance entre les adaptateurs de montage sous la barrette à bornes doit être env. de 25 à 30 mm)

Sous réserve de modifications. Veuillez tenir compte de la documentation du produit !